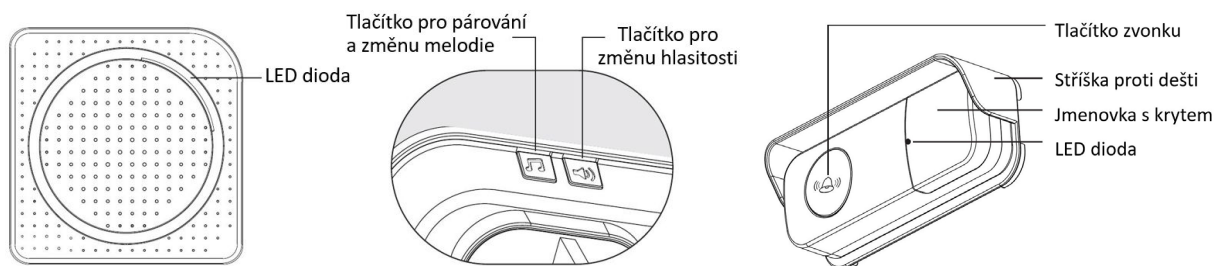


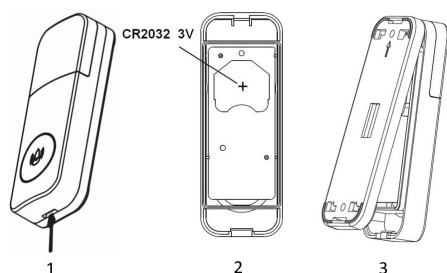
Vážený zákazníku, děkujeme za zakoupení našeho výrobku. Pozorně si přečtěte následující pokyny a dodržujte je, aby vám sloužil bezpečně a k plné spokojenosti. Zabraňte neodborné manipulaci s tímto přístrojem a vždy dodržujte zásady používání elektrospotřebičů. Návod k použití pečlivě uschovejte. Určeno k použití v domácnosti nebo uvnitř místnosti. Příjímač (zvonek) nevystavujte prostředí s vysokou vlhkostí (např. koupelna), zamezte kontaktu s kapalinami.

Popis

Zvonek pracuje na frekvenci 433-433,92 ±1 MHz. Dosah je max. 200m na otevřeném prostranství.



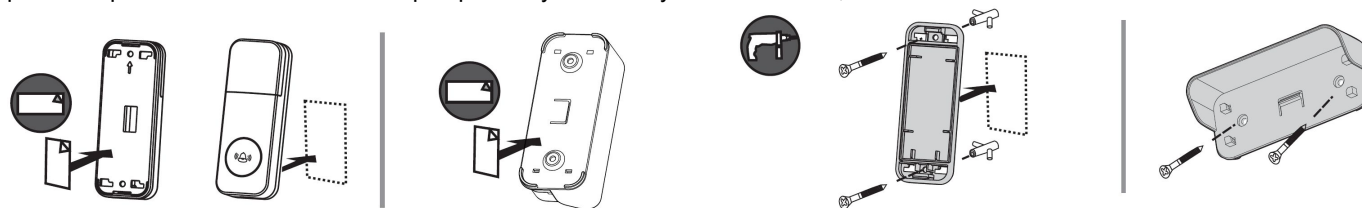
Vložení baterie do vysílače



Plochým šroubovákem zatlačte na pojistku a otevřete kryt. Vložte 3V baterii CR2032 a dbejte přitom vyznačené polaritu. Poté kryt zavřete.

Umístění vysílače a přijímače

Před upevněním vysílače se přesvědčte, že zvonek správně funguje tak, že zapojíte přijímač do zásuvky (AC 230V) v místě, kde ho chcete používat a poté stisknete tlačítko na vysílači v místě, kde ho chcete upevnit. Vysílač je voděodolný, lze jej umístit v případě potřeby i venku. Přesto však preferujte místo chránící vysílač před vodou a nadměrným teplem. Vysílač lze upevnit na podložku pomocí oboustranné samolepící podložky nebo vruty s hmoždinkami, bez nebo s ochrannou stříškou:



Ovládání zvonku

Výběr melodie provedte pomocí tlačítka dle obrázku výše. Stiskem tlačítka přehráváte a měníte jednotlivé melodie. Volba se automaticky uloží po skončení přehrávání.

Hlasitost ovládáte tlačítkem pro změnu hlasitosti dle obrázku. Úroveň hlasitosti se mění od nejnižší po nejvyšší a zase zpět, ozývá se vždy jedno pípnutí.

Funkce Párování „Learning code“

Funkce „Learning code“ umožňuje spárování několika zvonků nebo tlačítek do jedné skupiny, případně obnovit spojení mezi nimi. Lze tak několika tlačítky zvonit na jeden zvonek anebo jedním tlačítkem zvonit na více zvonků. K jednomu zvonku může být spárováno max. 15 tlačítek. Jedno tlačítko může být spárováno s max. 8 zvonky.

Přiřazení nového vysílače k přijímači:

1. Zapojte přijímač do zásuvky. Stiskněte a držte tlačítko pro změnu melodie 3-4 vteřiny. LED dioda začne rychle blikat. Pusťte tlačítko pro změnu melodie a nechte diodu blikat.
2. Přiblížte vysílač k přijímači a jedenkrát stiskněte. Přehraje se zvolená melodie.

Tímto je vysílač přiřazen k přijímači. Původní vysílač je také přiřazen. Znázorněno na obr. 1. Podobně postupujete při přiřazení nového přijímače k jednomu vysílači. Všechny předchozí spárované přijímače jsou také přiřazené k vysílači. Znázorněno na obr. 2.

Odpárování tlačítek od přijímače, reset spojení

Máte-li k přijímači napárováno více vysílačů, může nastat situace, kdy budete potřebovat některý z vysílačů odpárovat. Rovněž se může stát, že bezdrátové spojení přestalo fungovat.

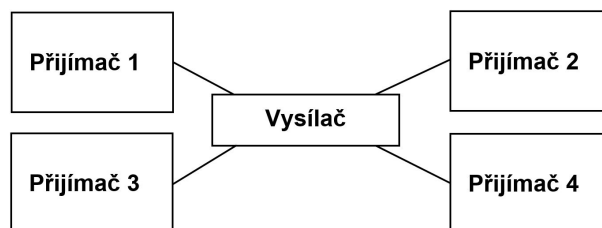
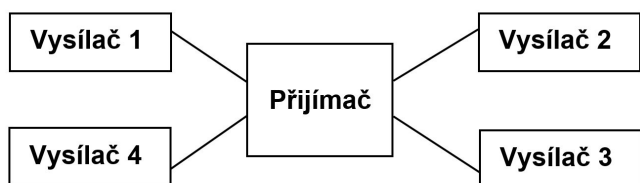
Proveďte následující kroky:

1. Vyjměte přijímač ze zásuvky. Stiskněte a držte tlačítko pro změnu melodie a přitom zapojte přijímač do zásuvky. Držte tlačítko stisknuté, až LED dioda začne rychle blikat. Poté pusťte tlačítko. Paměť spojení je vymazána. Vysílače nezvoní.
2. Postupujte podle předchozího odstavce - Přiřazení nového vysílače k přijímači. Obnovíte spojení.

Možnosti sestavení skupin vysílačů a přijímačů

Obrázek 1: K jednomu přijímači (zvonku) může být spárováno max. 15 vysílačů (tlačítek).

Obrázek 2: Jeden vysílač (tlačítko) může být spárováno s max. 8 přijímači (zvonky).



Řešení možných problémů

V případě, že po stlačení tlačítka na vysílači přijímač opakovaně nezvoní, zkontrolujte:

- zda vzdálenost mezi vysílačem a přijímačem není příliš velká.
- mezi vysílačem a přijímačem nejsou silné zdroje rušení signálu (radiové a bezdrátové sítě, velké kovové předměty, železobetonové zdi, apod.).

V případě potíží se obraťte na vašeho prodejce. Na výrobek je vystaveno CE Prohlášení o shodě v souladu s platnými předpisy. Na webových stránkách nebo na vyžádání u výrobce: info@solight.cz

Výrobce: Solight Holding, s.r.o., Na Brně 1972, Hradec Králové 500 06, www.solight.cz

Solight Holding s.r.o. prohlašuje, že výrobek je ve shodě s požadavky a ustanoveními směrnice 2014/53/EU. Zařízení lze volně provozovat v EU. Prohlášení o shodě je na www.solight.cz.

Výrobek lze provozovat na základě všeobecného oprávnění č. VO-R/10/05.2014-3

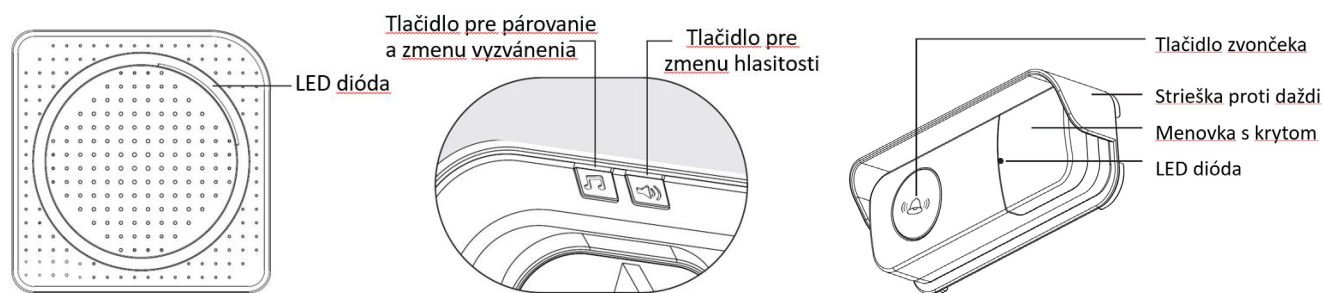
SK Uživatelský manuál pre bezdrôtový zvonček Solight 1L67,1L67B,1L67DT,1L67DZ



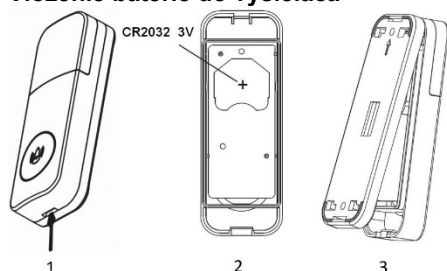
Vážený zákazník, ďakujeme za zakúpenie nášho výrobku. Pozorne si prečítajte nasledujúce pokyny a dodržiavajte ich, aby vám slúžil bezpečne a k plnej spokojnosti. Zabráňte neodbornej manipulácii s týmto prístrojom a vždy dodržiavajte zásady používania elektrospotrebičov. Návod na použitie starostlivo uschovajte. Určené na použitie v domácnosti alebo vo vnútri miestnosti. Prijímač nevystavujte prostrediu s vysokou vlhkosťou (napr. kúpeľňa), zamedzte kontaktu s kvapalinami.

Popis

Zvonček pracuje na frekvencii 433-433.92MHz. Dosah je max. 200m na otvorenom priestranstve.



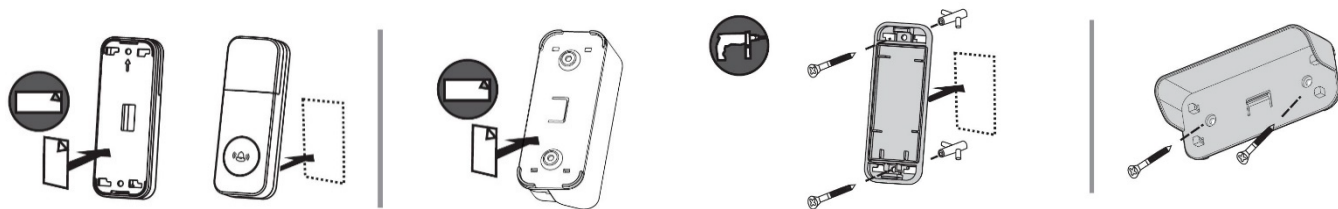
Vloženie batérie do vysielача



Plochým skrutkovačom zatlačte na poistku a otvorte kryt. Vložte 3V batériu CR2032 a dbajte pritom vyznačenej polarity. Potom kryt zatvorte.

Umiestnenie vysielача a prijímača

Pred upevnením vysielача sa presvedčte, že zvonček správne funguje tak, že zapojíte prijímač do zásuvky (AC 230V) v mieste, kde ho chcete používať a potom stlačíte tlačidlo na vysielачi v mieste, kde ho chcete upevniť. Vysielач je vodeodolný, možno ho umiestniť v prípade potreby i vonku. Napriek tomu však preferujte miesto chrániace vysielач pred vodou a nadmerným teplom. Vysielач možno upevniť na podložku pomocou obojstrannej samolepiacej podložky alebo skrutky s hmoždinkami, bez alebo s ochrannou strieškou:



Ovládanie zvončeka

Výber melódie vykonajte pomocou tlačidla podľa obrázku vyššie. Stlačením tlačidla prehrávate a meníte jednotlivé melódie. Voľba sa automaticky uloží po skončení prehrávania.

Hlasitosť ovládajte tlačidlom pre zmenu hlasitosti podľa obrázku. Úroveň hlasitosti sa mení od najnižšej po najvyššiu a zase späť, ozýva sa vždy jedno pípnutie.

Funkcia Párovanie "Learning code"

Funkcia "Learning code" umožňuje spárovanie niekoľkých zvončekov alebo tlačidiel do jednej skupiny, prípadne obnoviť spojenie medzi nimi. Možno tak niekoľkými tlačidlami zvoniť na jeden zvonček alebo jedným tlačidlom zvoniť na viac zvončekov. K jednému zvončeka môže byť spárované max. 15 tlačidiel. Jedno tlačidlo môže byť spárované s max. 8 zvončeky.

Priradenie nového vysielacza k prijímaču:

1. Zapojte prijímač do zásuvky. Stlačte a držte tlačidlo pre zmenu melódie 3-4 sekundy. LED dióda začne rýchlo blikať. Pustite tlačidlo pre zmenu melódie a nechajte diódu blikať.

2. Priblížte vysieláč k prijímaču a jedenkrát stlačte. Prehrá sa zvolená melódia.

Týmto je vysieláč priradený k prijímaču. Pôvodný vysieláč je tiež priradený. Znárodné na obr. 1. Podobne postupujete pri priradení nového prijímača k jednému vysielachu. Všetky predchádzajúce spárované prijímače sú tiež priradené k vysielachu. Znárodné na obr. 2.

Odpárovanie tlačidiel od prijímača, reset spojenia

Ak máte k prijímaču naparovanie viac vysielachov, môže nastať situácia, kedy budete potrebovať niektorý z vysielachov odparovať. Rovnako sa môže stať, že bezdrôtové spojenie prestalo fungovať.

Vykonajte nasledujúce kroky:

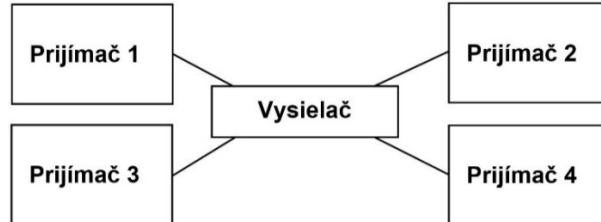
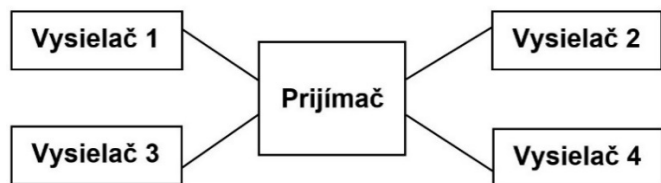
1. Vyberte prijímač zo zásuvky. Stlačte a držte tlačidlo pre zmenu melódie a pritom zapojte prijímač do zásuvky. Držte tlačidlo stlačené, až LED dióda začne rýchlo blikať. Potom pustite tlačidlo. Pamäť spojenia je vymazaná. Vysielache nezvoní.

2. Postupujte podľa predchádzajúceho odseku - Priradenie nového vysielacha k prijímaču. Obnovíte spojenie.

Možnosti zoskupenia vysielacha a prijímača

Obrázok 1: Jeden prijímač (zvonček) môže byť spárovaný s maximálne 15 vysielachmi (tlačidlami).

Obrázok 2: Jeden vysieláč (tlačidlo) môže byť spárovaný s maximálne 8 prijímačmi (zvončekmi).



Riešenie možných problémov

V prípade, že po stlačení tlačidla na vysielachi prijímač opakovane nezvoní, skontrolujte:

- či vzdialenosť medzi vysielachom a prijímačom nie je príliš veľká.
- medzi vysielachom a prijímačom nie sú silné zdroje rušenia signálu (rádiové a bezdrôtové siete, veľké kovové predmety, železobetónové steny, apod.).

V prípade problémov sa obráťte na vášho predajcu. Na výrobok je vystavené CE Prehlásenie o zhode v súlade s platnými predpismi. Na webových stránkach alebo vyžiadanie u výrobcu: info@solight.cz

Výrobca: Solight Holding, s.r.o., Na Brně 1972, Hradec Králové 500 06, www.solight.cz

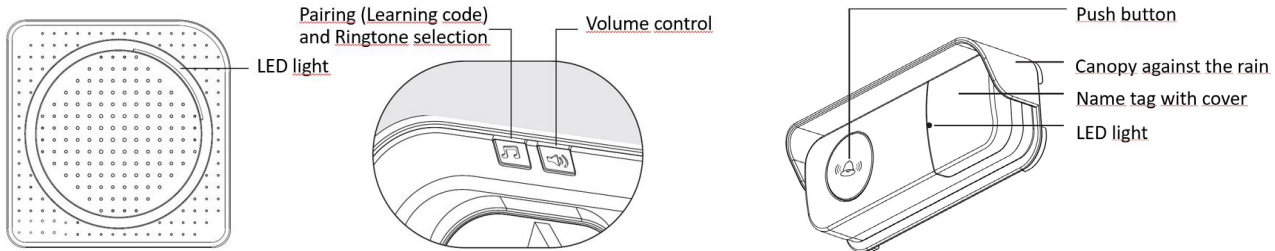
Solight Holding s.r.o. prehlasuje, že výrobok je v zhode s požiadavky a ustanoveniami smernice 2014/53/EU. Zariadenie je možné voľne prevádzkovať v EU. Prehlásenie o zhode je na www.solight.cz. Výrobok je možné prevádzkovať na základe všeobecného oprávnenia č.VO-R/10/05.2014-3.



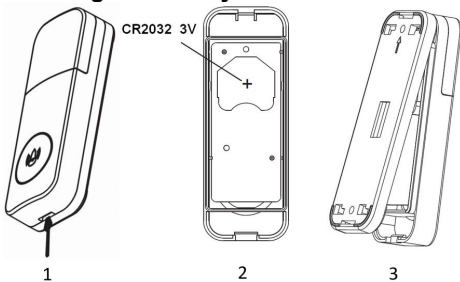
Dear Valued Customer, allow us to thank you for purchasing our product. Please read the following instructions carefully and follow them to ensure that your product serves you safely and to your full satisfaction. Avoid an incompetent manipulation with the device and always follow general principles of using electric appliances. Make sure to retain the present operating manual. Intended for household or indoor use. The product should only be used by adult persons. Never expose the receiver to environments with high humidity (such as bathroom), avoid contact with fluids.

Description

The doorbell operating frequency is 433 - 433.92MHz. The max. operating range is 200m in open area.



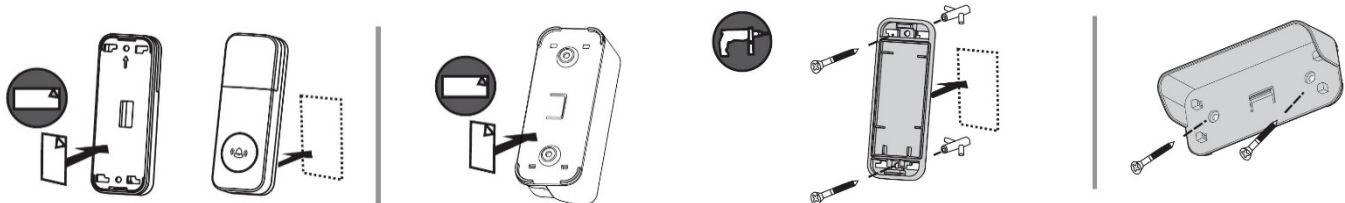
Inserting the battery into the transmitter



Use a flat-blade screwdriver to push in on the latch and open the cover. Insert a 3V CR2032 battery, observing the marked polarities. Then close the cover.

Transmitter and receiver location

Before mounting the transmitter, make sure that the doorbell works properly by plugging the receiver into the socket (AC 230V) where you want to use it and then pressing the button on the transmitter where you want to mount it. The transmitter is waterproof, it can be placed outdoors if necessary. However, prefer a place to protect the transmitter from water and excessive heat. The transmitter can be mounted on a base using a double-sided self-adhesive pad or screws with dowels, without or with a protective canopy:



Doorbell control

Select the melody using the button as shown above. Press the button to play and change individual melodies. The selection is saved automatically.

Change volume with the volume change button as shown above. The volume level changes from the lowest to the highest and back again, there is always one beep.

The Pairing (The "Learning code") function allows you to pair several bells or buttons into one group, or to re-establish the connection between them. It is possible to ring one bell with several buttons or to ring several bells with one button. A maximum of 15 buttons can be paired with one bell. One button can be paired with up to 8 bells.

Assigning a new transmitter to a receiver:

1. Plug the receiver into the power socket. Press and hold the melody button for 3-4 seconds. The LED starts flashing quickly. Release the melody button and let the LED flash.

2. Move the transmitter closer to the receiver and press once. The selected melody is played.

This assigns the transmitter to the receiver. The original transmitter is also assigned. Shown in Fig. 1 below. You proceed in a similar way when assigning a new receiver to one transmitter. All previously paired receivers are also assigned to the transmitter. Shown in Fig. 2 below.

Unpairing the buttons from the receiver, a reset of the connection:

If you have more than one transmitter paired to the receiver, you may need to unpair one of the transmitters. It may also be that the wireless connection has stopped working.

Perform the following steps:

1. Unplug the receiver. Press and hold the melody button while plugging the receiver into the power socket. Keep the button pressed until the LED starts flashing quickly. Then release the button. The connection memory is cleared. The transmitters do not ring.

2. Follow the previous paragraph - Assigning a new transmitter to a receiver. You are reconnected.

Transmitter and receiver grouping options

Figure 1: One receiver (bell) can be paired with a maximum of 15 transmitters (buttons).

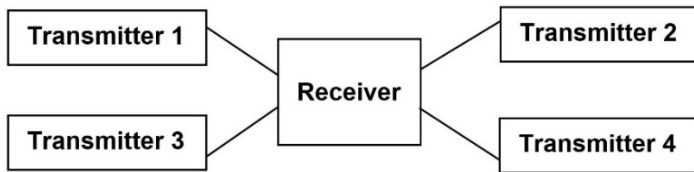
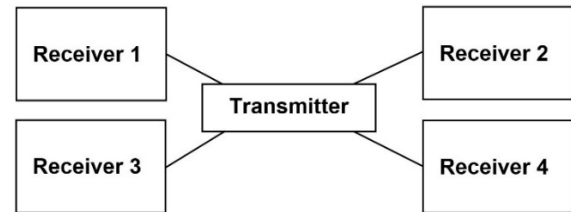


Figure 2: One transmitter (button) can be paired with a maximum of 8 receivers (bells).



Troubleshooting

If the receiver fails to ring repeatedly after pushing the transmitter button, check the following:

- excessive distance between the transmitter and the receiver.
- sources of strong signal interference (radio and wireless networks, large metal objects, reinforced concrete walls etc.) between the transmitter and the receiver.

In case of any difficulties please contact your retailer. A CE Declaration of Conformity has been issued for the product in accordance with applicable regulations. Available on website or upon request from the manufacturer: info@solight.cz

Manufacturer: Solight Holding, s.r.o., Na Brně 1972, Hradec Králové 500 06, www.solight.cz

Solight Holding s.r.o. declares that the product complies with the requirements and provisions of Directive 2014/53/EU. The device can be freely operated in the EU. The Declaration of Conformity is available on www.solight.cz. The product can be operated under General Authorization No. VO-R/10/05.2014-3.