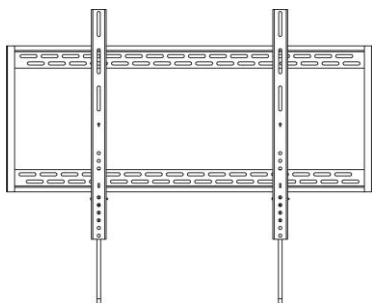


## SK Inšalačný manuál k TV držiaku Solight 1M10



**UPOZORNENIE:**  
**NEPREKRAČUJTE**  
**UVEDENÚ MAXIMÁLNU**  
**NOSNOSŤ. MÔŽE DÔJSŤ**  
**K VÁŽNEMU ÚRAZU**  
**ALEBO K POŠKODENÍU**  
**MAJETKU!**

Úhlopriečka TV	152 - 254cm (26" - 55")
Max. VESA	900 x 600mm
Max. nosnosť	100kg

**POZNÁMKA:** Pred montážou a pripevnením držiaku si prečítajte celý inšalačný návod.



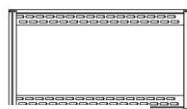
### VAROVANIE

- Nezačínajte s inštaláciou, pokiaľ ste si neprečítali pokyny a varovania uvedené v tomto popise inštalácie a neporozumeli ste im. V prípade akýchkoľvek dotazov ohľadne pokynov alebo varovania sa obráťte na predajcu.
- Tento nosný držiak je určený k montáži a použite ho IBA spôsobom popísaným v tomto návode. Chybná inštalácia tohto výrobku môže zapríčiniť jeho poškodenie alebo vážne zranenie osôb.
- Tento výrobok smie inštalovať iba zručná osoba so základnými stavebnými skúsenosťami, ktorá porozumela tomuto návodu.
- Skontrolujte, či nosná plocha bezpečne unesie toto vybavenie, pripevnené zariadenie a diely.
- Pokiaľ držiak pripevňujete na drevené trámy, skontrolujte, či sú montážne skrutky upevnené v strede trávov. Veľmi odporúčame použiť detektor trávov.
- Vybavenie vždy zdvíhajte a umiestňujte s pomocou druhej osoby, alebo použite mechanické zdvíhacie zariadenie.
- Skrutky pevne utiahnite, nedotahujte ich však príliš pevne. Príliš pevné utiahnutie skrutiek môže poškodiť diely, ktoré značne znížia ich pevnosť.
- Tento výrobok je určený len k použitiu vo vnútornom prostredí. Použitie výrobku vo vonkajšom prostredí môže viesť k poškodeniu výrobku a spôsobiť zranenie osôb.

### Zoznam dielov

**POZOR:** Pred inštaláciou držiaku si overte podľa zoznamu dielov, či ste dostali všetky diely.

Pokiaľ niektoré diely chýbajú alebo sú poškodené, obráťte sa telefonicky na miestneho predajcu, aby ich dodal alebo vymenil.



držiak (1x)

A



lišta pre zavesenie TV (2x)

B



M5x14 (4x)

M-A



M6x14 (4x)

M-B



M8x20 (4)

M-C



M6x30 (4x)

M-D



M8x30 (4x)

M-E



podložka (4x)

M-F



malá

distančná

podložka

(8x)

M-G



veľká

distančná

podložka

(4x)

M-H



ST6, 3x55 (6x)

W-A



hmoždinka do

betónu (6x)

W-B



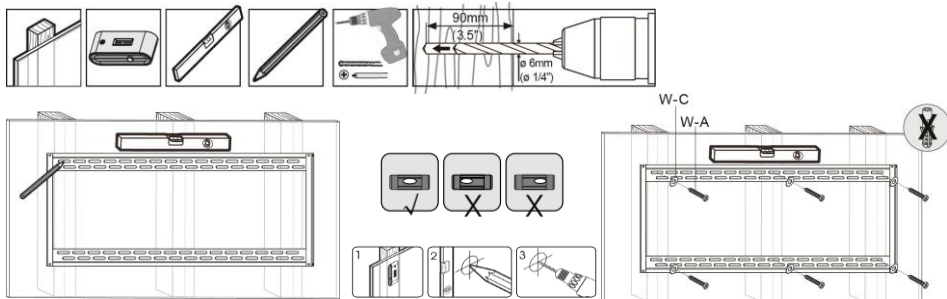
podložka D6 (6x)

W-C



vodorovňa (1x)

## 1a. Montáž na drevené trámy



1. Umiestnite priloženú vodováhu na vodorovnú plochu držiaku pre uľahčenie montáže.
2. Určite montážne otvory. Vyznačte ich presné miesto.
3. Predvrtajte otvory.

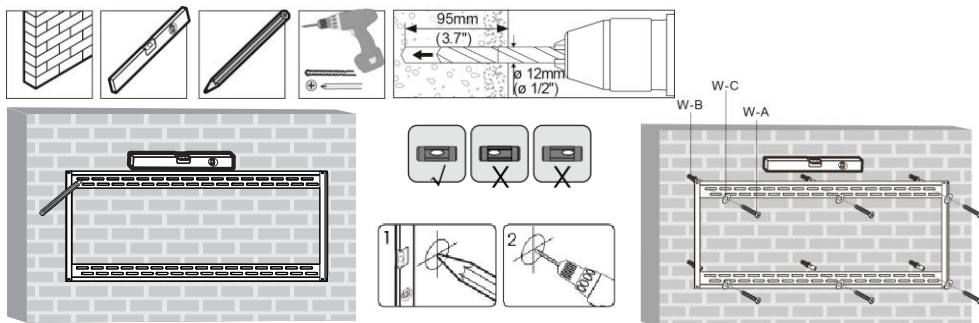


Priskrutkujte nástenný držiak k stene.

## VAROVANIE

- Overte, či sú montážne skrutky pripevnené do stredu trávov. Veľmi odporúčame použiť detektor trávov.
- Montéri sú zodpovední za zaistenie vybavenia pre iné druhy montáží.
- Montér je povinný overiť, či nosná plocha bezpečne unesie toto vybavenie, všetky pripevnené zariadenia a diely.

## 1b. Montáž na pálené plné tehly a betónové panely



1. Umiestnite priloženú vodováhu na vodorovnú plochu držiaku pre uľahčenie montáže.
2. Určite montážne otvory. Vyznačte ich presné miesto.
3. Predvrtajte otvory

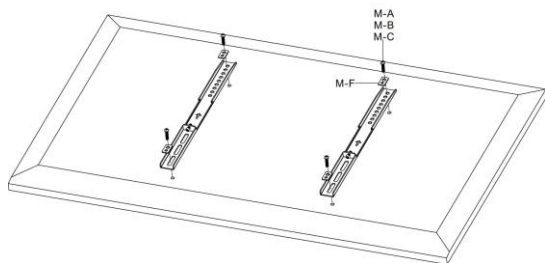


Priskrutkujte nástenný držiak k stene.

## VAROVANIE

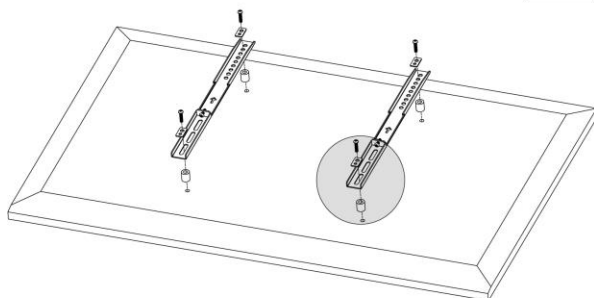
- Pred inštaláciou nástenného držiaku do škarobetónovej steny overte, či je hrúbka betónu aspoň 1-3/8 " (35 mm), aby bolo možné použiť hmoždinky do betónu. Nevítajte do špár vyplnených maltou! Overte, či držiak inštalujete na pevnú časť bloku, spravidla minimálne 1 " (25 mm) od boku bloku. Navrhujeme použiť k vyvrtaniu otvoru radšej elektrický vŕtačku s pomalou rýchlosťou vŕtania než príklepovú vŕtačku, zabránite tak porušeniu zadnej časti otvoru, pokiaľ vŕtáť narazí na dutinu.
- Montér je povinný overiť, či nosná plocha bezpečne unesie toto vybavenie, všetky pripevnené zariadenia a diely.

## 2a. Obrazovky s plochou zadnou stranou



Všetky skrutky pevně utiahnite, nedoťahujte ich však príliš pevne.

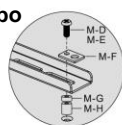
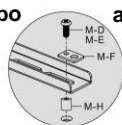
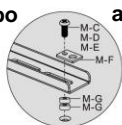
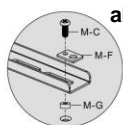
## 2b. Obrazovky s vyklenutou zadnou stranou



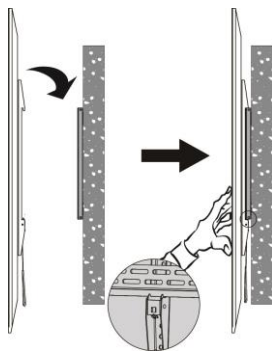
- Priskrutkujte lišty k televízoru.
- Umiestnite lišty čo najbližšie k stredu obrazovky.



Všetky skrutky pevně utiahnite, nedoťahujte ich však príliš.



## 3. Zaveste obrazovku na nástenný držiak



1. Nasadíte televízor na hornú časť držiaku
2. Zatláčte na spodnú časť televízoru, aby došlo k zajištění bezpečnostných pojistiek



Chcete-li obrazovku z držiaku odejmout, zatáhněte za dva bezpečnostní pásy. Dojde k uvolnění bezpečnostních pojistek a obrazovka je možné odejmout přizvednutím směrem nahoru.