

UPOZORNĚNÍ: Doporučujeme, aby tento výrobek instaloval pouze odborník. Neodpovídáme za žádné škody způsobené nesprávným sestavením, instalací nebo použitím. V případě jakýchkoliv pochybností kontaktujte specialistu prodejce a požádejte o pomoc.


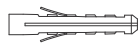






DŮLEŽITÉ!

- Z bezpečnostních důvodů musí stěna nebo montážní povrch unést hmotnost držáku i vlastní zobrazovací jednotky, v opačném případě je třeba posílit nosnost stěny.
- Při instalaci je nezbytné použít bezpečné a správné nářadí. V opačném případě může dojít k poškození majetku a/nebo vážnému zranění.
- Ujistěte se, že ve stěně nevedou žádné elektrické kabely, vodovodní trubky nebo plynové rozvody.

Nářadí potřebné k instalaci:

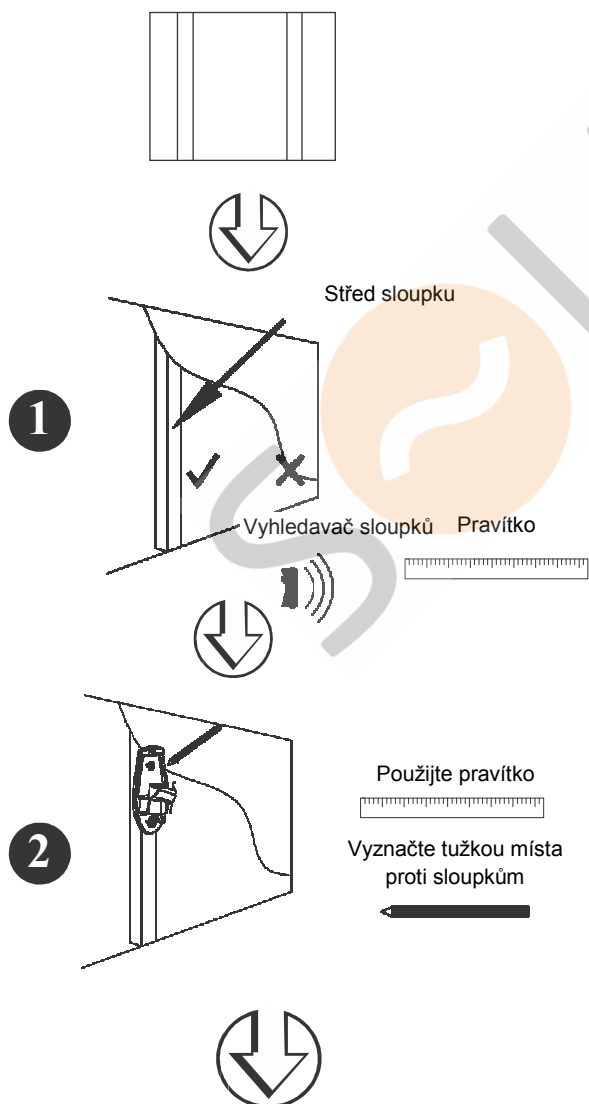
- Křížový šroubovák
- Elektrická nebo ruční vrtačka
- Vrták 1/8" (3 mm) + vyhledavač sloupků (instalace na sádkartonovou stěnu)
- Zednický vrták 5/16" (8 mm) (instalace na cihlovou / betonovou stěnu)

Zkontrolujte, zda spolu s držákem bylo dodáno veškeré příslušenství – sada obsahuje následující díly:

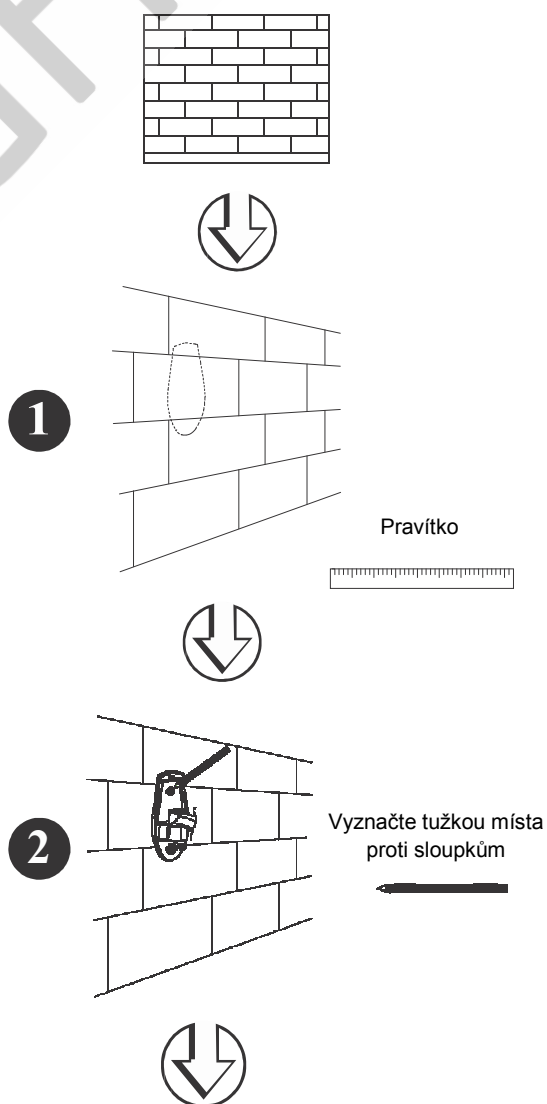
- | | | | | | |
|---------------------------|---|-----------------------------|--|------------------------------|---|
| (A) Kotevní šroub X 2 |  | (B) Hmoždinka do betonu X 2 |  | (C) Stavěcí šroub X 1 |  |
| (D) Šroub M4x12 X 4 |  | (E) Šroub M4x30 X 4 |  | (F) Malá rozpěrná vložka X 4 |  |
| (G) Plastová záklopka X 1 |  | (H) Imbusový klíč X 1 |  | | |

Instalace nástěnného držáku

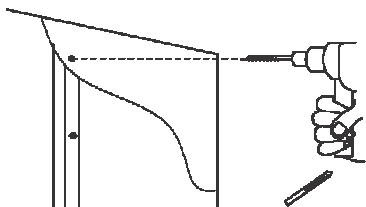
Instalace na sádkartonovou stěnu



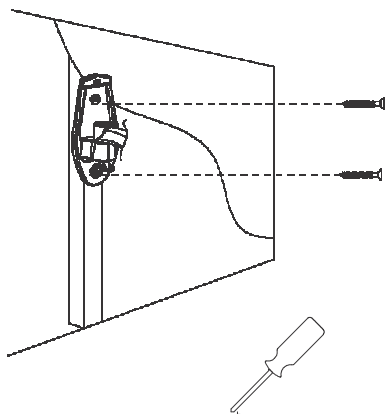
Instalace na cihlovou/betonovou stěnu



3

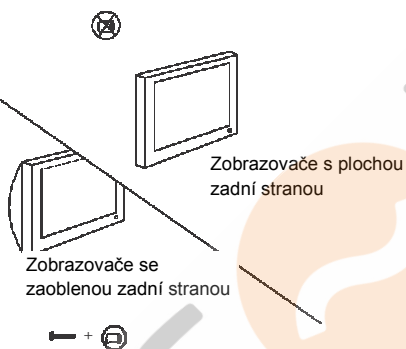


4



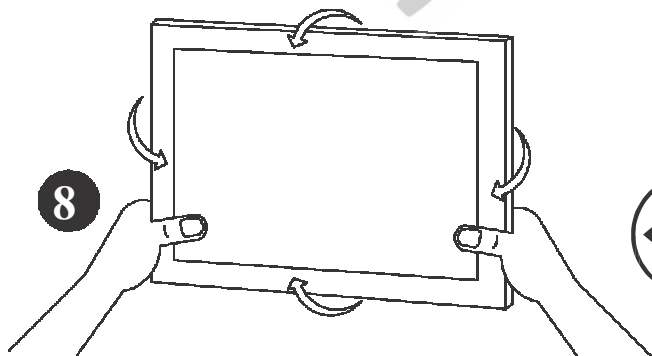
Příslušné kratší šrouby

5



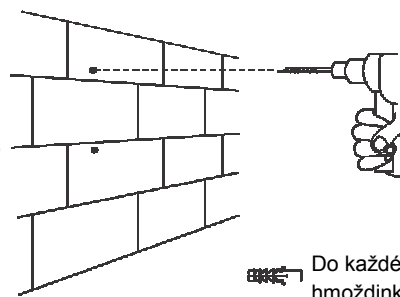
Příslušné delší šrouby/podložky

8

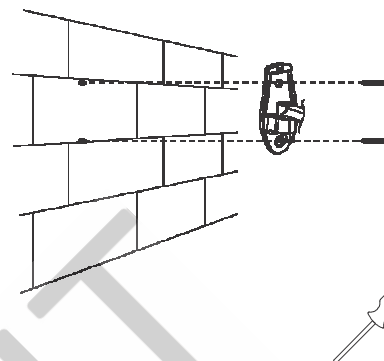


Pro naklonění utáhněte nebo uvolněte otočný kloub

3



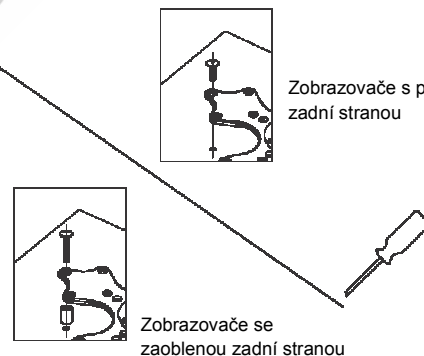
4



Do každé díry vložte hmoždinku (B)

Přišroubujte závěsnou desku ke stěně pomocí dodaných kotevnicích šroubů (A).

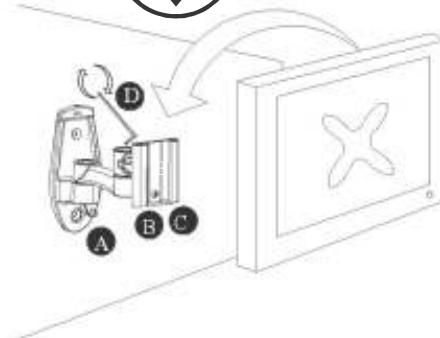
6



Zobrazovače s plochou zadní stranou



7



- A Příprava pro kabelový management
- B Možnost nastavení šroubu (C)
- C Zamykací systém – plastová zátkovka (G)
- D Použijte imbusový klíč (H) k utahnutí