

**UPOZORNENIE:** Odporúčame, aby tento výrobok inštaloval iba odborník. Nezodpovedáme za žiadne škody spôsobené nesprávnym zostavením, inštaláciou alebo použitím. V prípade akýchkoľvek pochybností kontaktujte špecialistu predajcu a požiadajte o pomoc.


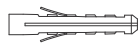






**DÔLEŽITÉ!**

- Z bezpečnostných dôvodov musí stena alebo montážny povrch uniesť hmotnosť držiaka i vlastné zobrazovacie jednotky, v opačnom prípade je treba posilniť nosnosť steny.
- Pri inštalácii je nevyhnutné použiť bezpečné a správne náradie. V opačnom prípade môže dôjsť k poškodeniu majetku a/alebo vážnemu zraneniu.
- Uistite sa, či v stene nevedú žiadne elektrické káble, vodovodné trubky alebo plynové rozvody.

**Náradie potrebné k inštalácii:**

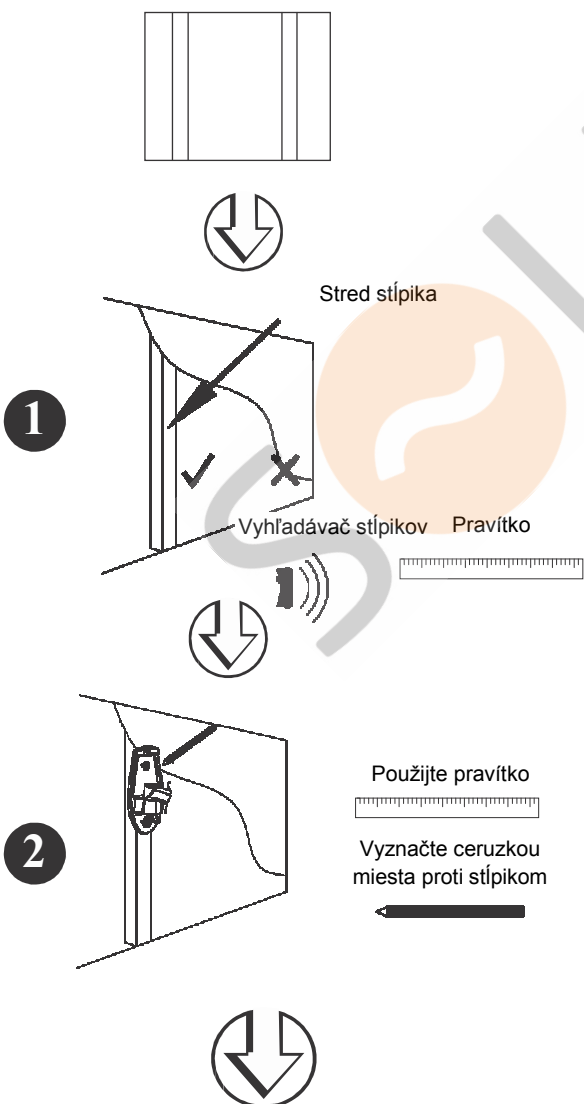
- Křížový skrutkovač
- Elektrická alebo ručná vŕtačka
- Vrták 1/8" (3 mm) + vyhľadávač stípkov (inštalácia na sadrokartónovú stenu)
- Murársky vrták 5/16" (8 mm) (inštalácia na tehlovú / betónovú stenu)

**Skontrolujte, či spolu s držiakom bolo dodané všetko príslušenstvo – sada obsahuje nasledujúce diely:**

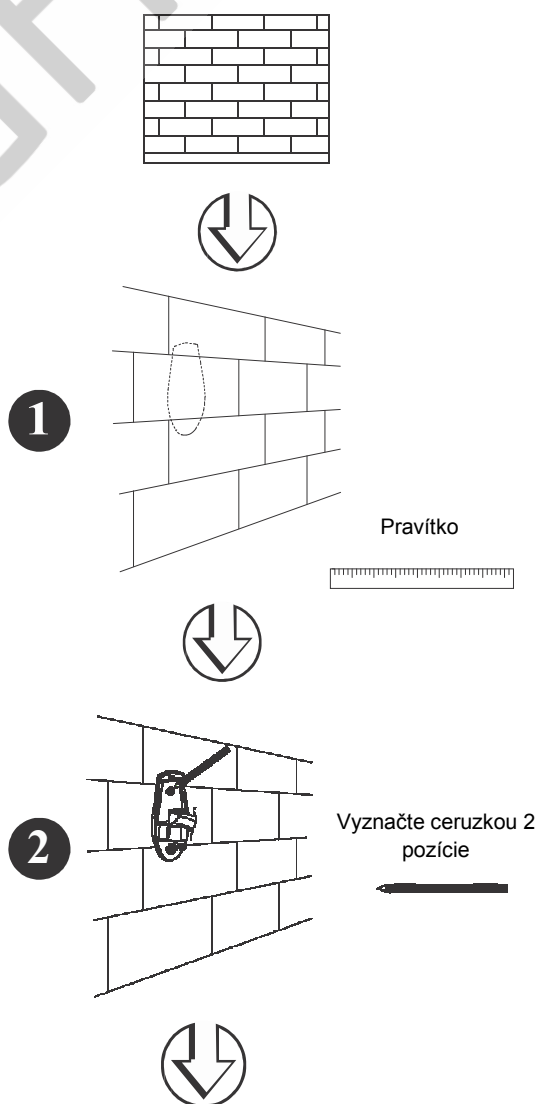
- |                           |   |                             |  |                              |   |
|---------------------------|---|-----------------------------|--|------------------------------|---|
| (A) Kotvová skrutka X 2   |  | (B) Hmoždinka do betónu X 2 |   | (C) Nastavovacia skrutka X 1 |  |
| (D) Skrutka M4x12 X 4     |  | (E) Skrutka M4x30 X 4       |   | (F) Malá rozperná vložka X 4 |  |
| (G) Plastová záklopka X 1 |  | (H) Imbusový kľuč X 1       |  |                              |   |

## Inštalácia nástenného držiaka

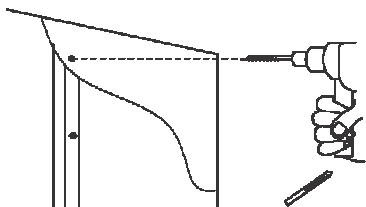
### Inštalácia na sadrokartónovú stenu



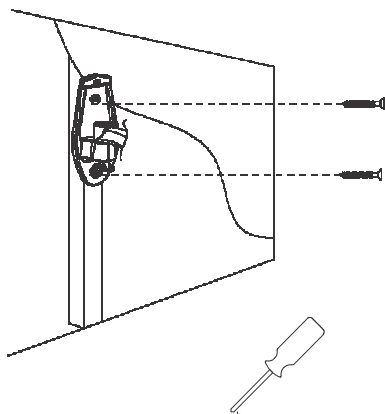
### Inštalácia na tehlovú/betónovú stenu



3

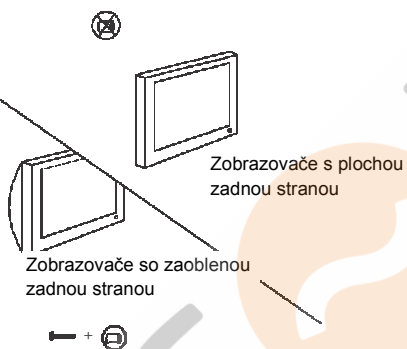


4



Príslušné kratšie skrutky

5

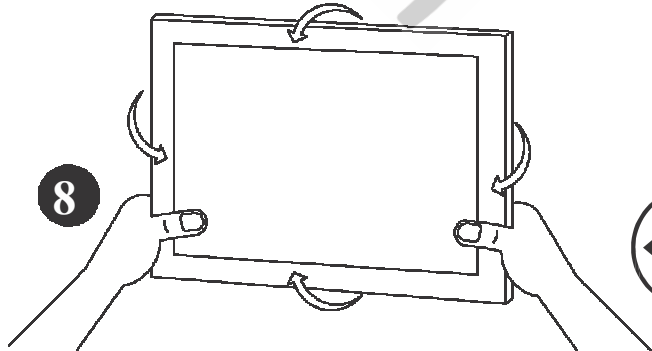


Zobrazovače s plochou  
zadnou stranou

Zobrazovače so zaoblenou  
zadnou stranou

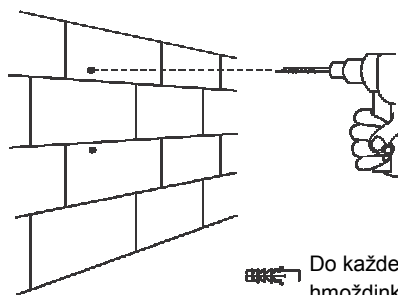
Príslušné dlhšie skrutky /podložky

8

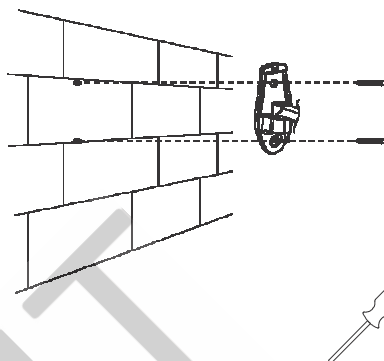


Pre naklonenie utiahnite alebo  
uvoľnite otočný kĺb

3



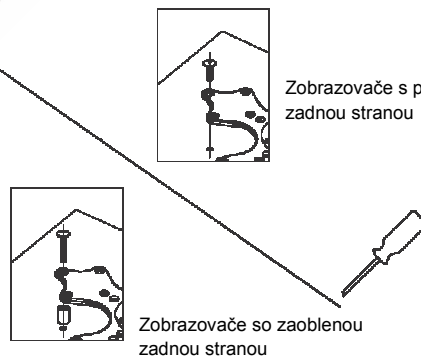
4



Do každej diery vložte  
hmoždinku (B)

Priskrutkujte závesnú dosku  
ku stene pomocou dodaných  
kotevných skrutiek (A).

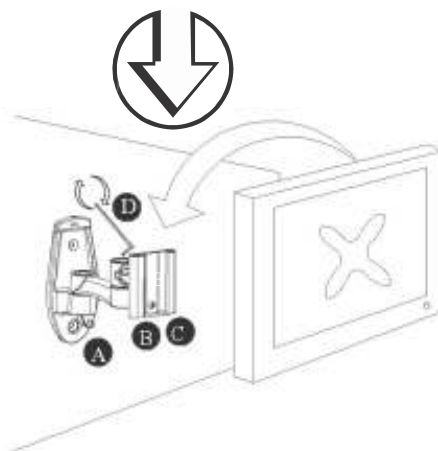
6



Zobrazovače s plochou  
zadnou stranou

Zobrazovače so zaoblenou  
zadnou stranou

7



- A Príprava pre káblový manažment
- B Možnosť nastavení skrutky (C)
- C Zatvárací systém – plastová zátkovka (G)
- D Použite imbusový kľúč (H) k utiahnutiu