

UPOZORNENIE: Odporúčame, aby tento výrobok inštaloval iba odborník. Nezodpovedáme za žiadne škody spôsobené nesprávnym zostavením, inštaláciou alebo použitím. V prípade akýchkoľvek pochybností kontaktujte špecialistu predajcu a požiadajte o pomoc.










DÔLEŽITÉ!

- Z bezpečnostných dôvodov musí stena alebo montážny povrch uniesť hmotnosť držiaka i vlastné zobrazovacie jednotky, v opačnom prípade je treba posilniť nosnosť steny.
- Pri inštalácii je nevyhnutné použiť bezpečné a správne náradie. V opačnom prípade môže dôjsť k poškodeniu majetku a/alebo vážnemu zraneniu.
- Uistite sa, či v stene nevedú žiadne elektrické káble, vodovodné trubky alebo plynové rozvody.

Náradie potrebné k inštalácii:

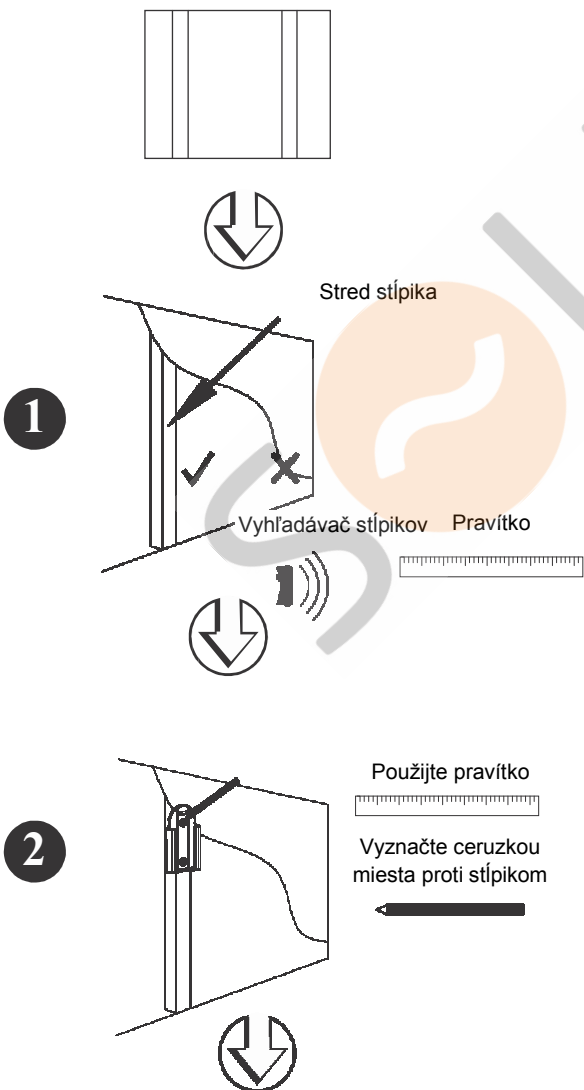
- Křížový skrutkovač
- Elektrická alebo ručná vŕtačka
- Vrták 1/8" (3 mm) + vyhľadávač stípkov (inštalácia na sadrokartónovú stenu)
- Murársky vrták 5/16" (8 mm) (inštalácia na tehlovú / betónovú stenu)

Skontrolujte, či spolu s držiakom bolo dodané všetko príslušenstvo – sada obsahuje nasledujúce diely:

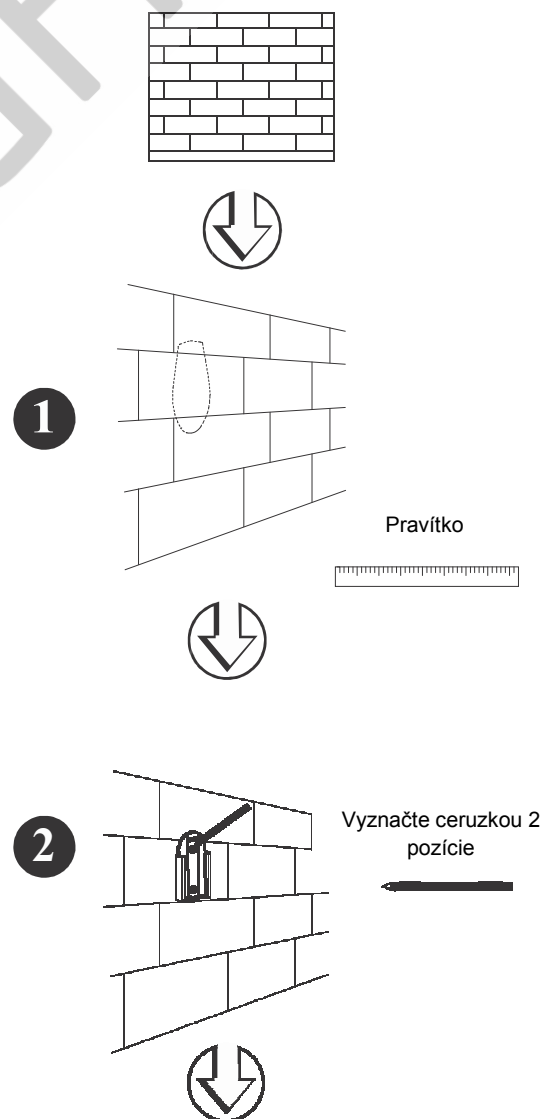
- | | | | | | |
|-------------------------|---|-----------------------------|---|-------------------------------|---|
| (A) Kotvová skrutka X 2 |  | (B) Hmoždinka do betónu X 2 |  | (C) Plastová záklopka X 1 |  |
| (D) Skrutka M4x12 X 4 |  | (E) Skrutka M4x30 X 4 |  | (F) Malá rozperná vložka X 4 |  |
| (G) Skrutka M6x12 X 4 |  | (H) Skrutka M6x35 X 4 |  | (I) Veľká rozperná vložka X 4 |  |

Inštalácia nástenného držiaku

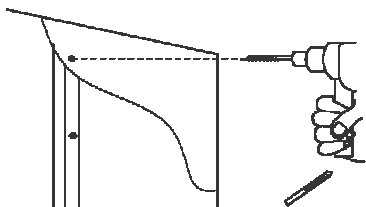
Inštalácia na sadrokartónovú stenu



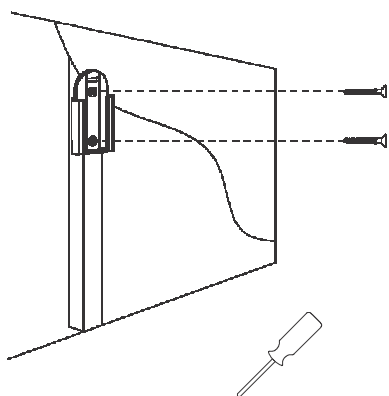
Inštalácia na tehlovú/betónovú stenu



3

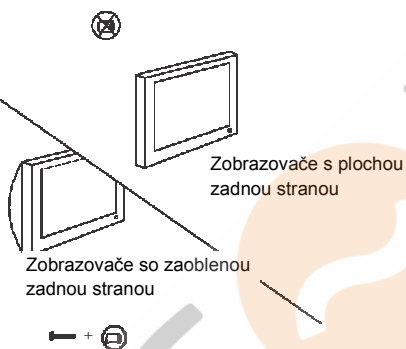


4



Príslušné kratšie skrutky

5

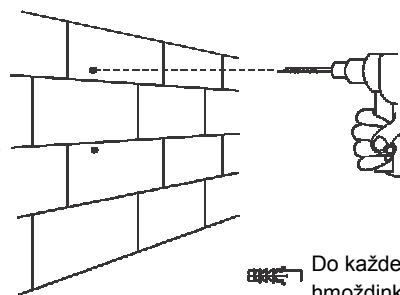


Zobrazovače s plochou
zadnou stranou

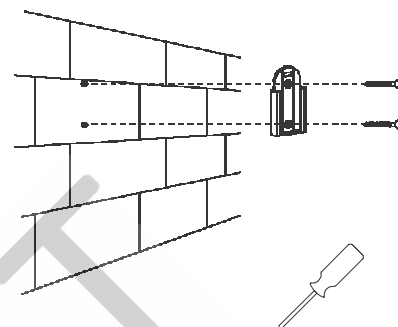
Zobrazovače so zaoblenou
zadnou stranou

Príslušné dlhšie skrutky /podložky

3



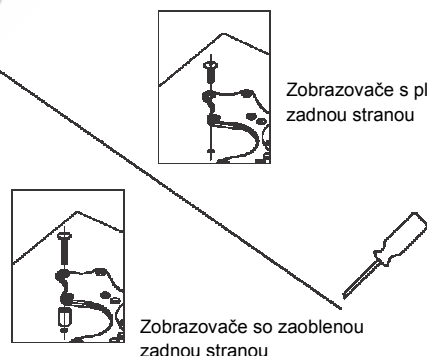
4



Do každej diery vložte
hmoždinku (B)

Priskrutkujte závesnú dosku
ku stene pomocou dodaných
kotevných skrutiek (A).

6

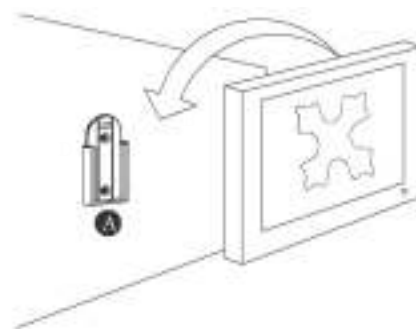


Zobrazovače s plochou
zadnou stranou

Zobrazovače so zaoblenou
zadnou stranou



7



Zatvárací systém – plastová záklopka (C)