

**UPOZORNENIE: NEPREKRAČUJTE UVEDENÚ MAXIMÁLNU NOSNOSŤ. MÔŽE DÔJSŤ K VÁŽNEMU ÚRAZU ALEBO K POŠKODENÍU MAJETKU!**

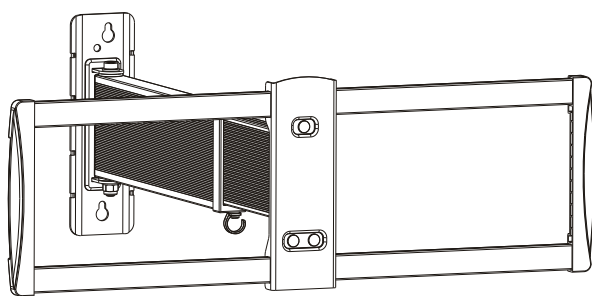
<b>Uhlopriečka TV</b>	94 - 178m (37" - 70")
<b>Max. VESA:</b>	600 x 400mm
<b>Max. nosnosť:</b>	40kg

**POZNÁMKA:** Pred montážou a pripevnením držiaku si prečítajte celý inštalčný návod.



## VAROVANIE

- Nezačínajte s inštaláciou, pokiaľ ste si neprečítali pokyny a varovania uvedené v tomto popise inštalácie a neporozumeli ste im. V prípade akýchkoľvek dotazov ohľadne pokynov alebo varovania sa obráťte na miestneho predajcu.
- Tento nosný držiak je určený k montáži a použite ho IBA spôsobom popísaným v tomto návode. Chybná inštalácia tohto výrobku môže zapríčiniť jeho poškodenie alebo vážne zranenie osôb.
- Tento výrobok smie inštalovať iba zručná osoba so základnými stavebnými skúsenosťami, ktorá porozumela tomuto návodu.
- Skontrolujte, či nosná plocha bezpečne unesie toto vybavenie, pripevnené zariadenie a diely.
- Nikdy neprekračujte maximálnu nosnosť držiaku.
- Pokiaľ držiak pripevňujete na drevené trámy, skontrolujte, či sú montážne skrutky upevnené v strede tráv. Veľmi odporúčame použiť detektor tráv.
- Vybavenie vždy zdvíhajte a umiestňujte s pomocou druhej osoby, alebo použite mechanické zdvíhacie zariadenie.
- Skrutky pevne utiahnite, nedotahujte ich však príliš pevne. Príliš pevné utiahnutie skrutiek môže poškodiť diely, ktoré značne znížia ich pevnosť.
- Tento výrobok je určený len k použitiu vo vnútornom prostredí. Použitie výrobku vo vonkajšom prostredí môže viesť k poškodeniu výrobku a spôsobiť zranenie osôb.



A (x1)



B (x2)



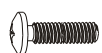
C (x2)



D (x1)



E (x1)



M5x14 (x4)  
M-A



M6x14 (x4)  
M-B



M8x20 (x4)  
M-C



M6x30 (x4)  
M-D



M8x30 (x4)  
M-E



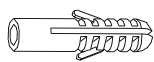
M-F (x4)



M-G (x8)



W-A (x3)



W-B (x3)

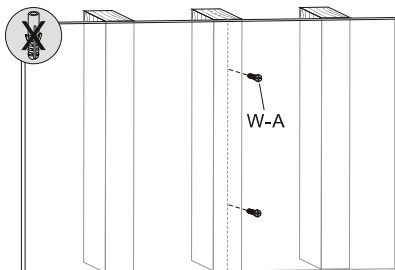
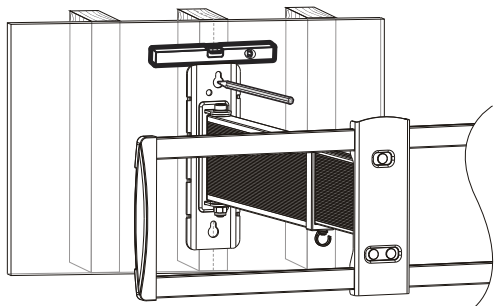
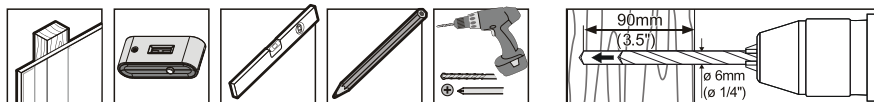


W-C (x1)

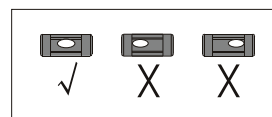


M-H (x4)

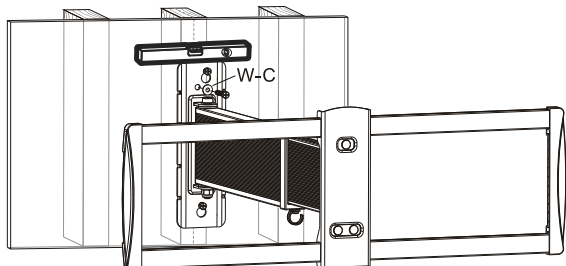
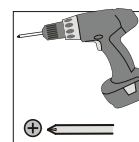
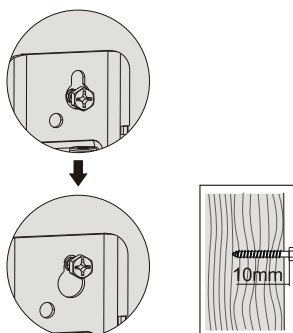
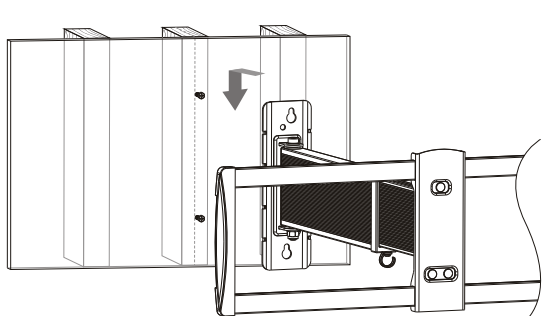
## 1a. Montáž na drevené trámy



- pomocou detektora trávov vyhľadajte trámy
- umiestnite priloženú vodováhu na vodorovnú plochu základovej dosky pre uľahčenie montáže
- vyznačte montážne otvory
- vyvrtajte montážne otvory



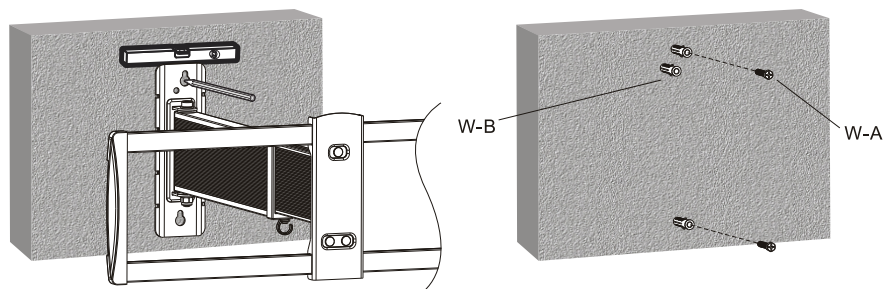
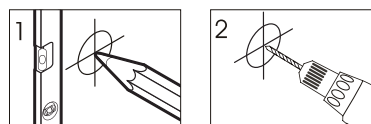
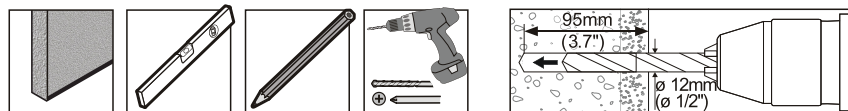
Priskrutkujte držiak k stene.



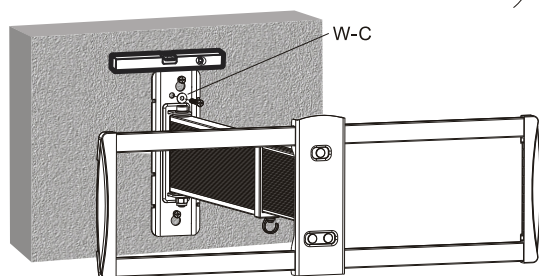
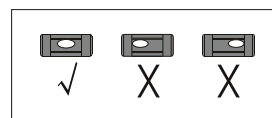
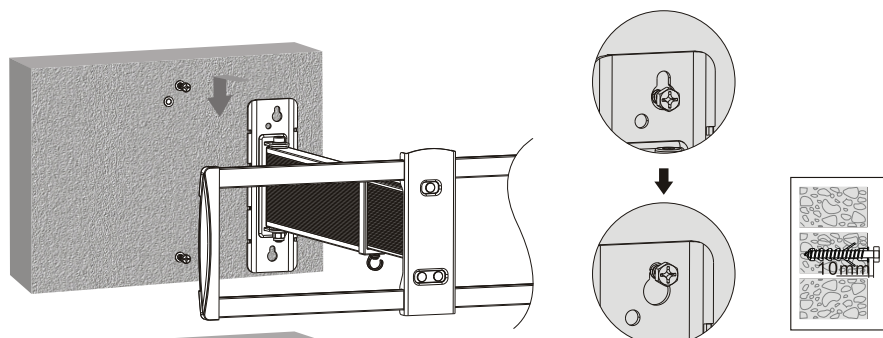
## VAROVANIE

- Overte, či sú montážne skrutky pripevnené do stredu trávov. Veľmi odporúčame použiť detektor trávov.
- Montéri sú zodpovední za zaistenie vybavenia pre iné druhy montáží.
- Montér je povinný overiť, či nosná plocha bezpečne unesie toto vybavenie, všetky pripevnené zariadenia a diely.

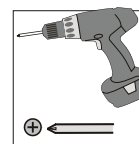
## 1b. Montáž na pálené plné tehly a betónové panely



- umiestnite priloženú vodováhu na vodorovnú plochu základovej dosky pre uľahčenie montáže
- vyznačte montážne otvory
- vyvrtajte montážne otvory



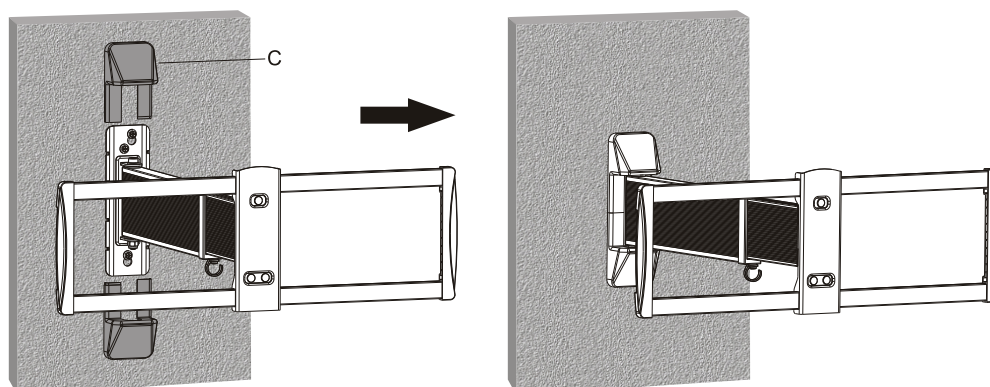
Priskrutkujte držiak k stene.



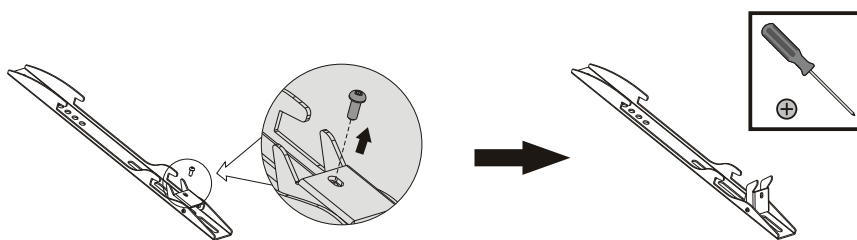
## VAROVANIE

- Pred inštaláciou nástenného držiaku do škarobetónovej steny overte, či je hrúbka betónu aspoň 35mm (1-3/8"), aby bolo možné použiť hmoždinky do betónu. Nevrtajte do špár vyplnených maltou! Overte, či držiak inštalujete na pevnú časť bloku, spravidla minimálne 25mm (1") od boku bloku. Navrhujeme použiť k vyvrtaniu otvoru radšej elektrickú vŕtačku s pomalou rýchlosťou vŕtania než príklepovú vŕtačku, zabránite tak porušeniu zadnej časti otvoru, pokiaľ vrták narazí na dutinu.
- Montér je povinný overiť, či nosná plocha bezpečne unesie toto vybavenie, všetky pripojené zariadenia a diely.

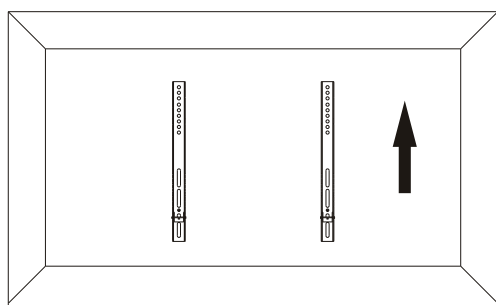
## 2. Pripevnenie ozdobných krytov



### 3. Odklopenie bezpečnostných poistiek na lištách

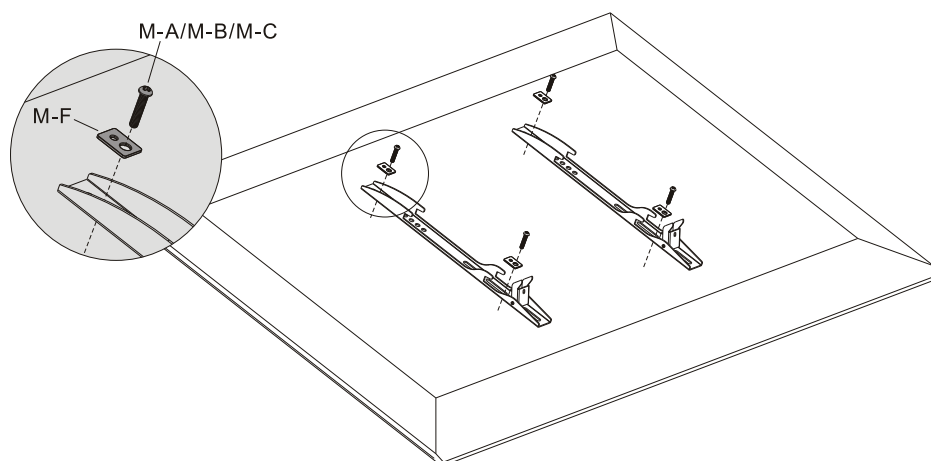


### 4. Montáž lišt k TV

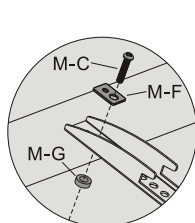
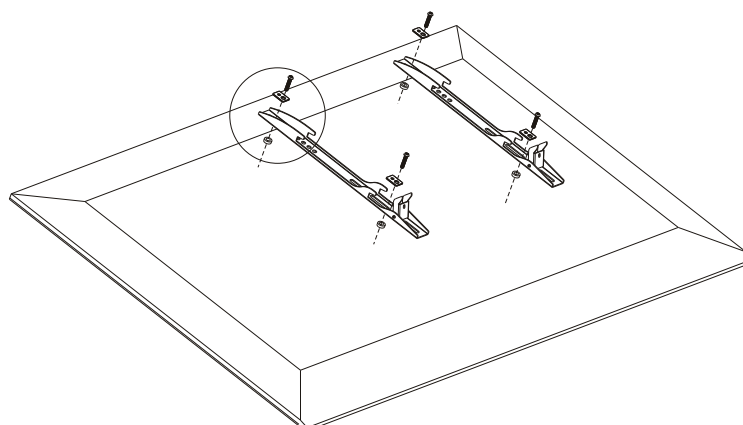


Všetky skrutky pevne utiahnite, nedotáhujte ich však príliš.

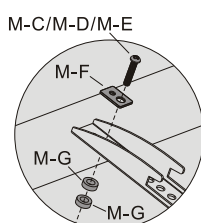
#### Montáž pro TV s plochou zadnou stranou



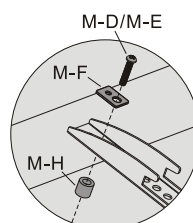
#### Montáž pro TV s vyklenutou zadnou stranou - použijte rozperné krůžky



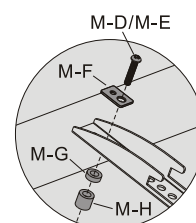
alebo



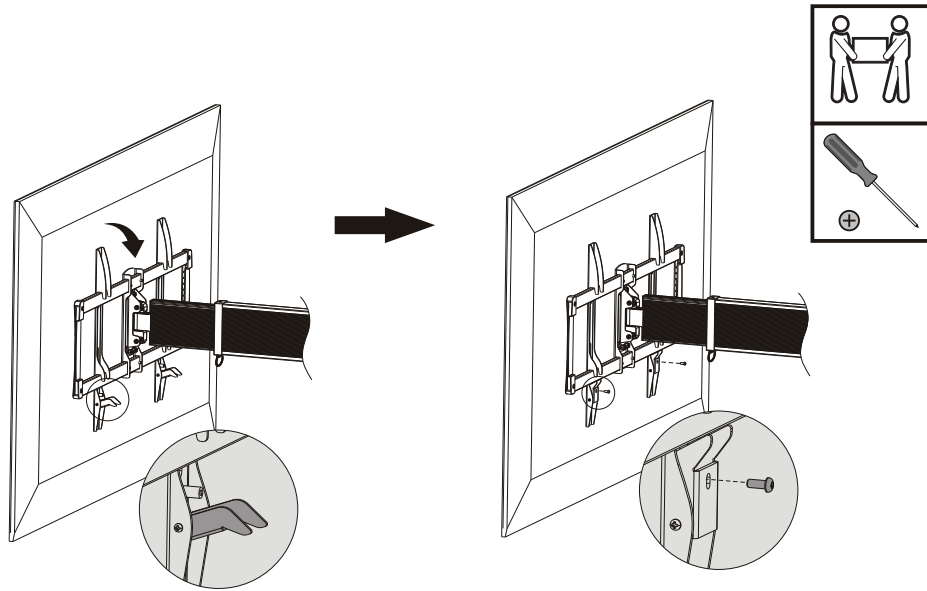
alebo



alebo



## 5. Zaveste TV na držiak



## 6. Nastavenie pozorovacieho uhla a zaistenie jeho pozície

