

# Návod k instalaci nástěnného držáku pro ploché TV od 94 - 165cm (37" - 65")

1M61

**UPOZORNĚNÍ:** Doporučujeme, aby tento výrobek instaloval pouze odborník. Neodpovídáme za žádné škody způsobené nesprávným sestavením, instalací nebo použitím. V případě jakýchkoliv pochybností kontaktujte specialistu prodejce a požádejte o pomoc.

## DŮLEŽITÉ!

- Z bezpečnostních důvodů musí stěna nebo montážní povrch unést hmotnost držáku i vlastní zobrazovací jednotky, v opačném případě je třeba posílit nosnost stěny.
- Při instalaci je nezbytné použít bezpečné a správné nářadí. V opačném případě může dojít k poškození majetku a/nebo vážnému zranění.
- Ujistěte se, že ve stěně nevedou žádné elektrické kabely, vodovodní trubky nebo plynové rozvody.

## Nástroje potřebné k instalaci


- Křížový šroubovák
- Elektrická nebo ruční vrtačka
- Šroubovák s adaptérem 1/2" (13mm)
- Vrták 1/4" (6 mm) + vyhledávač sloupků (instalace na sádkartonovou stěnu)
- Zednický vrták 7/16" (11 mm) (instalace na cihlovou/betonovou stěnu)

Zkontrolujte, zda spolu s držákem bylo dodáno veškeré příslušenství – sada obsahuje následující díly:

(A) M8x63 kotevní šroub...6x 

(B) Hmoždinka do betonu..6x 

(C) Podložka kotevního šroubu...6x 

(D) M4x20 šroub.....4x 

(E) M6x20 Šroub.....4x 

(F) Velká rozpěrná podložka.....4x 

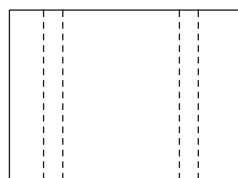
(G) M8x20 šroub.....4x 

(H) Vodováha.....1x 

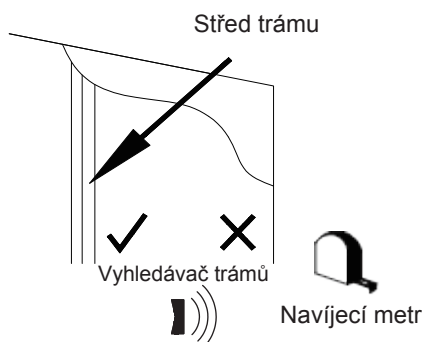
(I) M6 podložka.....4x 

## Montáž držáku

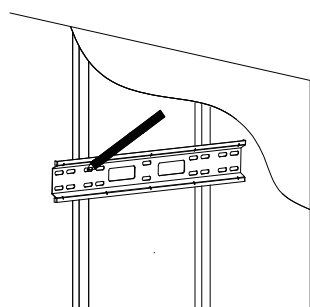
### Instalace na sádkartonovou stěnu



1

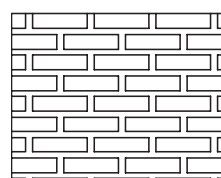


2

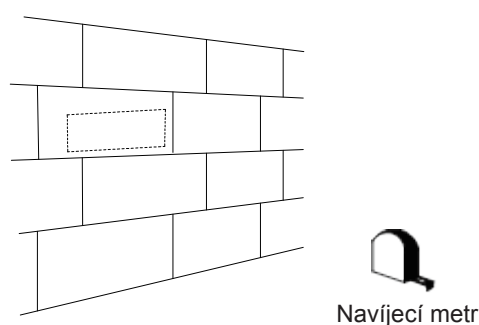


Použijte vodováhu a tužku pro vyznačení otvorů

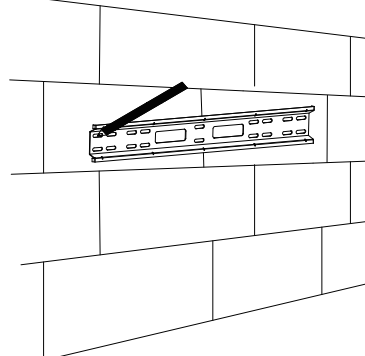
### Instalace na cihlovou/betonovou stěnu



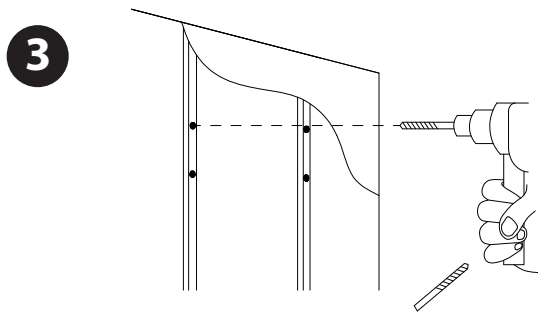
1



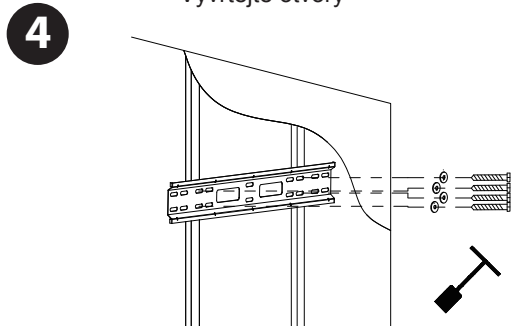
2



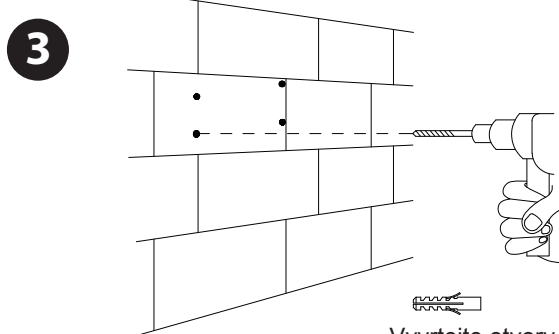
Použijte vodováhu a tužku pro vyznačení otvorů



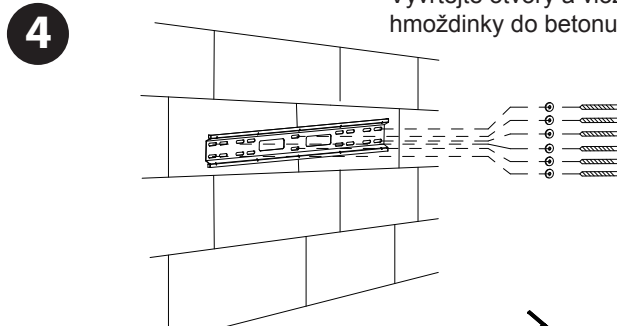
Vyvrtejte otvory



Přišroubujte závěsnou desku ke stěně pomocí dodaných kotevnic šroubů (A) a kotevnic podložek (C).

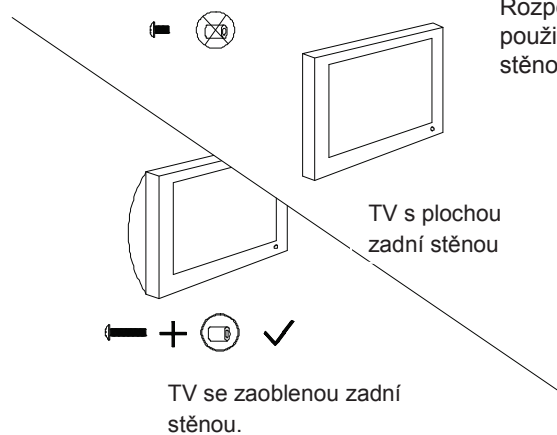


Vyvrtejte otvory a vložte do nich hmoždinky do betonu (B)



Přišroubujte závěsnou desku ke stěně pomocí dodaných kotevnic šroubů (A) a kotevnic podložek (C)

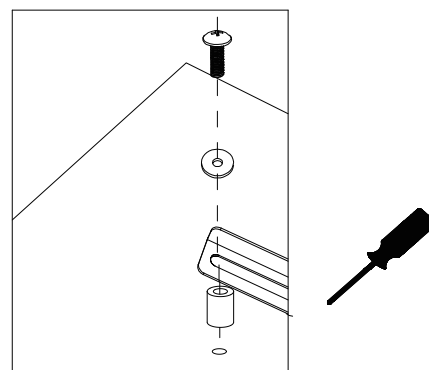
### Pro instalaci lišt k TV použijte správné šrouby a podložky



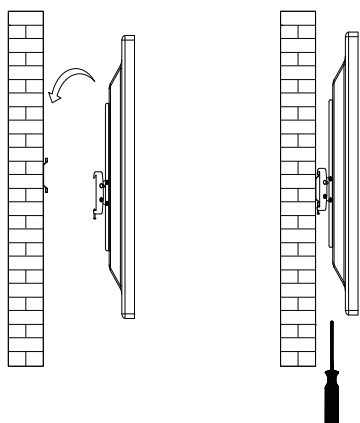
TV se zaoblenou zadní stěnou.

Rozpěrné podložky jsou vhodné zejména pro použití s TV s vypouklou a jinak netypickou zadní stěnou.

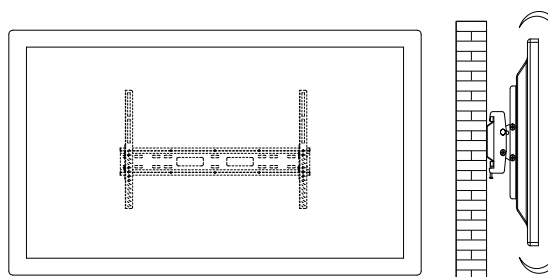
TV s plochou zadní stěnou



Nepoužívejte šroub M8 společně s podložkou M6.



Nasadte TV s lištami na závěsnou desku a dotáhněte zajišťovací šroub.



Nyní můžete nastavit úhel TV zatlačením za horní a zatažením za spodní hranu TV nebo naopak.