

Návod na inštaláciu nástenného držiaka pre ploché TV od 66 - 140cm (26" - 55")

1M63

UPOZORNENIE: Odporúčame, aby tento výrobok inštaloval len odborník. Nezodpovedáme za žiadne škody spôsobené nesprávnym poskladaním, inštaláciou alebo použitím. V prípade akýchkoľvek pochybností kontaktujte špecializovaného predajcu a požiadajte o pomoc.


Dôležité!

- Z bezpečnostných dôvodov musí stena alebo montážny povrch uniesť hmotnosť držiaka i vlastné zobrazovacie jednotky, v opačnom prípade je potrebné posilniť nosnosť steny.
- Pri inštalácii je nevyhnutné použiť bezpečné a správne náradie. V opačnom prípade môže dôjsť k poškodeniu majetku a/alebo vážnemu zraneniu.
- Uistite sa, že v stene nevedú žiadne elektrické káble, vodovodné trúbky alebo plynové rozvody.

Nástroje potrebné na inštaláciu


- Krížový skrutkovač
- Elektrická alebo ručná vŕtačka
- Skrutkovač s adaptérom 1/2" (13mm)
- Vrták 1/4" (6 mm) + vyhľadávač stĺpikov (inštalácia na sadrokartónovú stenu)
- Vrták do betónu 7/16" (11 mm) (inštalácia na tehlovú/betónovú stenu)


Skontrolujte, či spolu s držiakom bolo dodané celé príslušenstvo – sada obsahuje nasledujúce diely:

(A) M8x63 kotevná skrutka..4x 


(B) Hmoždinka do betónu..4x 

(C) Podložka kotevnej skrutky.....4x 


(D) M4x20 skrutka.....4x 

(E) M6x20 skrutka.....4x 

(F) Veľká rozperná podložka.....4x 

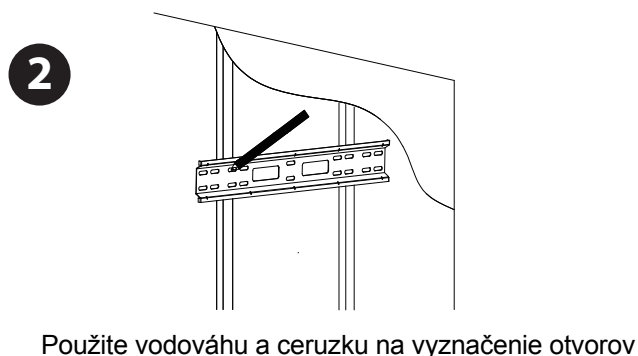
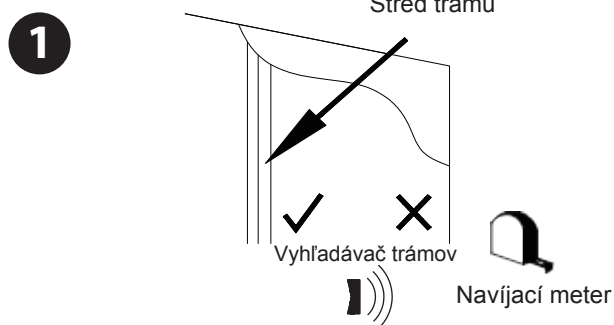
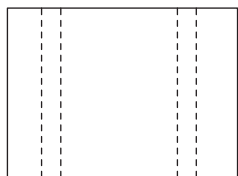
(G) M8x20 skrutka.....4x 

(H) Vodováha.....1x 

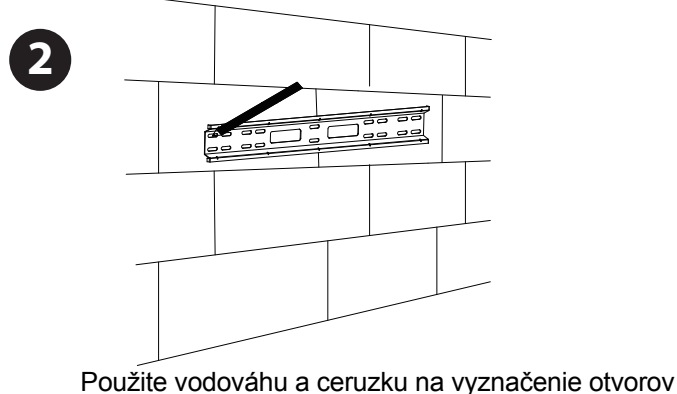
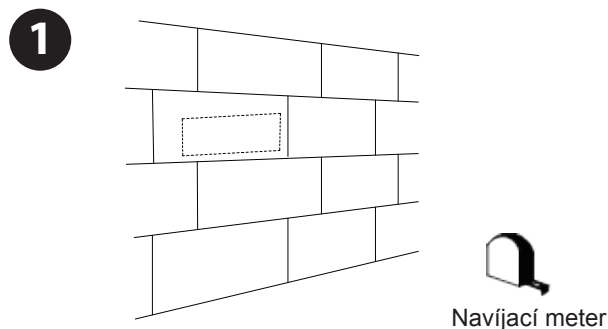
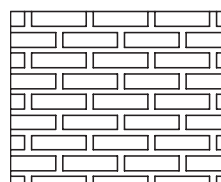
(I) M6 podložka.....4x 

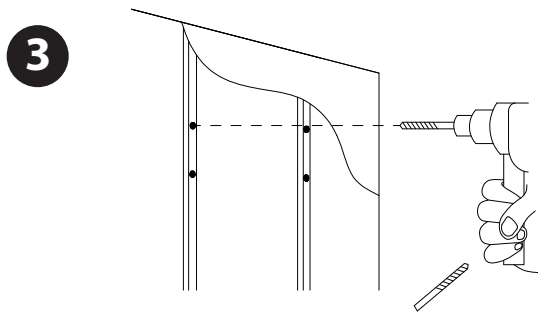
Montáž držiaka

Inštalácia na sadrokartónovú stenu

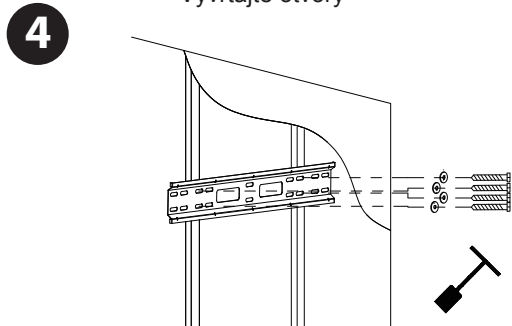


Inštalácia na tehlovú/betónovú stenu

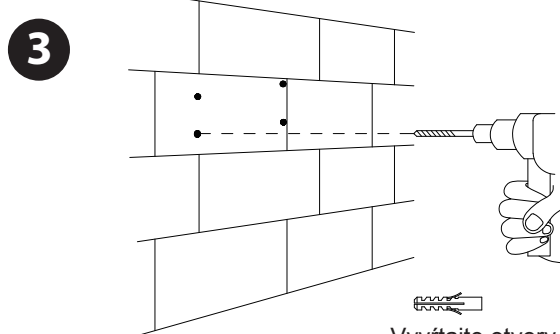




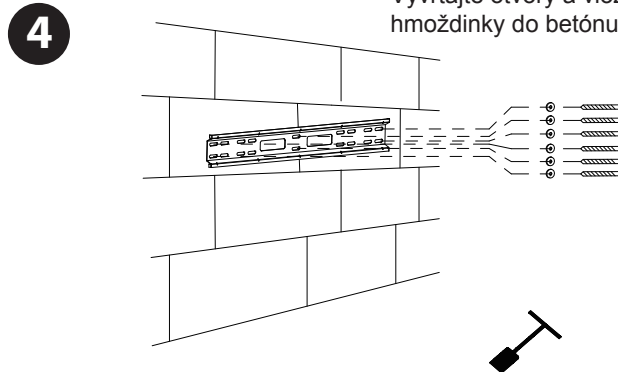
Vyvrtajte otvory



Priskrutkujte závesnú dosku k stene pomocou dodaných kotevných skrutiek (A) a kotevných podložiek (C).

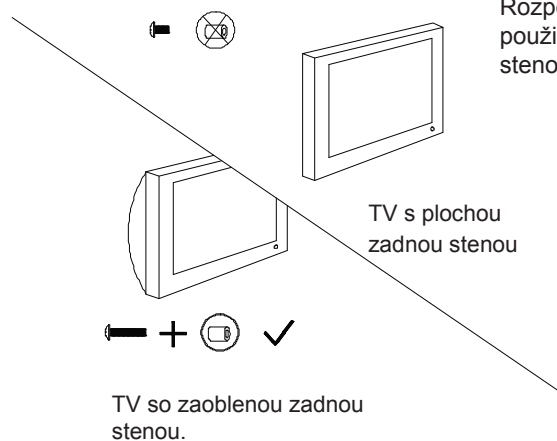


Vyvrtajte otvory a vložte do nich hmoždinky do betónu (B)

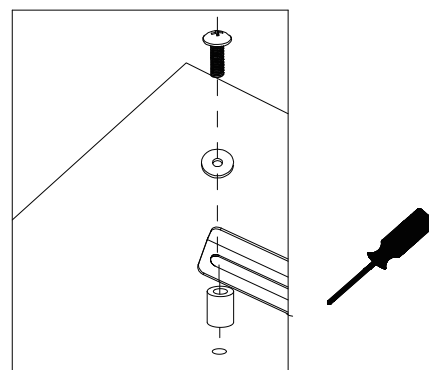


Priskrutkujte závesnú dosku k stene pomocou dodaných kotevných skrutiek (A) a kotevných podložiek (C).

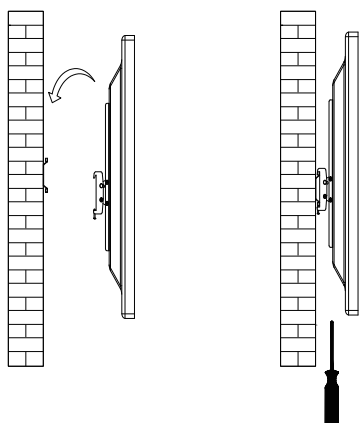
Na inštaláciu lišt k TV použite správne skrutky a podložky



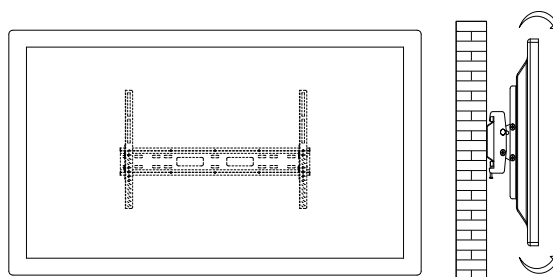
Rozperné podložky sú vhodné najmä na použitie s TV s vypuklou a inak netypickou zadnou stenou.



Nepoužívajte skrutku M8 spoločne s podložkou M6.



Nasadte TV s lištami na závesnú dosku a dotiahnite zaistovacie skrutky.



Teraz môžete nastaviť uhol TV zatlačením za hornú a zaťaženie za spodnú hranu TV alebo naopak.