

**UPOZORNĚNÍ: NEPŘEKRAČUJTE  
UVEDENOU MAXIMÁLNÍ NOSNOST.  
MŮŽE DOJÍT K VÁŽNÉMU ÚRAZU  
NEBO K POŠKOZENÍ MAJETKU!**

|                      |                        |
|----------------------|------------------------|
| <b>Úhlopříčka TV</b> | 43 - 107cm (17" - 42") |
| <b>Max. VESA:</b>    | 200 x 200mm            |
| <b>Max. nosnost:</b> | 35kg                   |

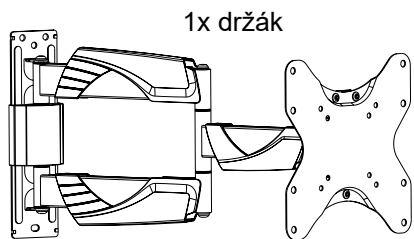
**POZNÁMKA:** Před montáží a připevněním držáku si přečtěte celý instalační návod.



## VAROVÁNÍ

- Nezačínajte s instalací, pokud jste si nepřečetli pokyny a varování uvedené v tomto popisu instalace a neporozuměli jim. V případě jakýchkoli dotazů ohledně pokynů nebo varování se obraťte na prodejce.
- Tento držák je určen k montáži a použití POUZE způsobem popsáním v tomto návodu. Chybná instalace tohoto výrobku může zapříčinit jeho poškození nebo vážné zranění osob.
- Tento výrobek smí instalovat pouze zručná osoba se základními stavebními zkušenostmi, která zcela porozuměla tomuto návodu.
- Zkontrolujte, zda nosná plocha bezpečně unese toto vybavení, připevněné zařízení a díly.
- Pokud držák připevňujete na dřevěné trámy, zkontrolujte, zda jsou montážní šrouby upevněny ve středu trámů. Doporučujeme použít detektor trámů.
- Vybavení vždy zvedejte a umísťujte s pomocí druhé osoby, nebo použijte mechanické zvedací zařízení.
- Šrouby pevně utáhněte, nedotahujte je však příliš pevně. Příliš pevné utažení šroubů může poškodit díly, které značně sníží jejich pevnost.
- Tento výrobek je určen pouze k použití ve vnitřním prostředí. Použití výrobku ve venkovním prostředí může vést k poškození výrobku a způsobit zranění osob.

## Seznam dílů



1x držák

(A) M6x50  
samořezný šroub  
4x

(B) 8x40  
hmoždinka  
4x

(C)  $\varnothing$  6x18  
podložka  
4x

(D)  $\varnothing$  6x12  
podložka  
4x

(G) M5x16  
šroub  
4x

(H) M6x16  
šroub  
4x

(I) M8x16  
šroub  
4x

(J) M6x25  
šroub  
4x

(E)  $\varnothing$  8x18  
podložka  
4x

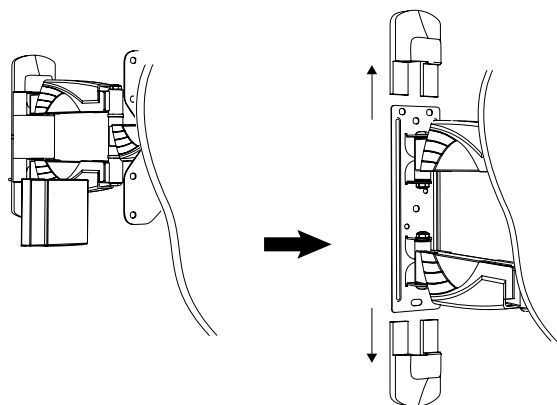
(F) 12mm  
podložka  
4x

2x kryt

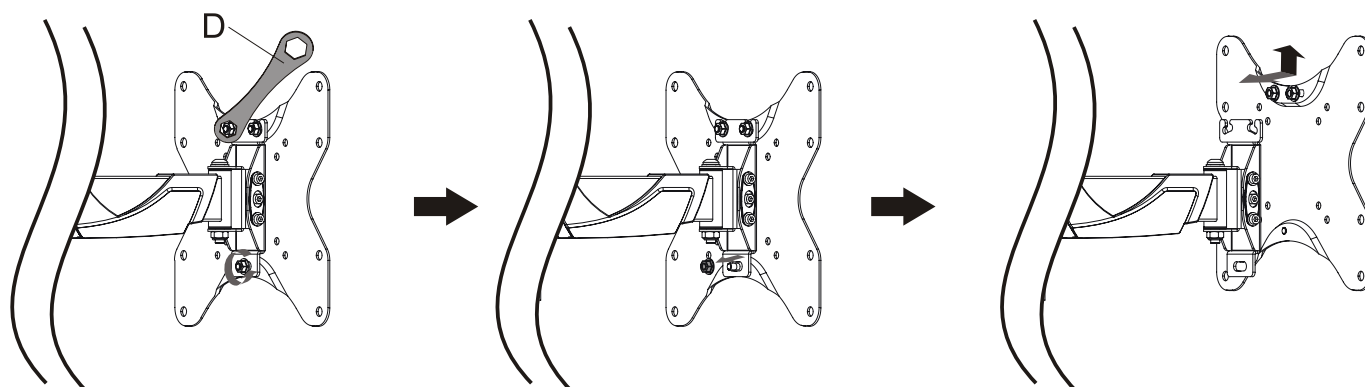
(L) imbus

(M) klíč

## Příprava před instalací

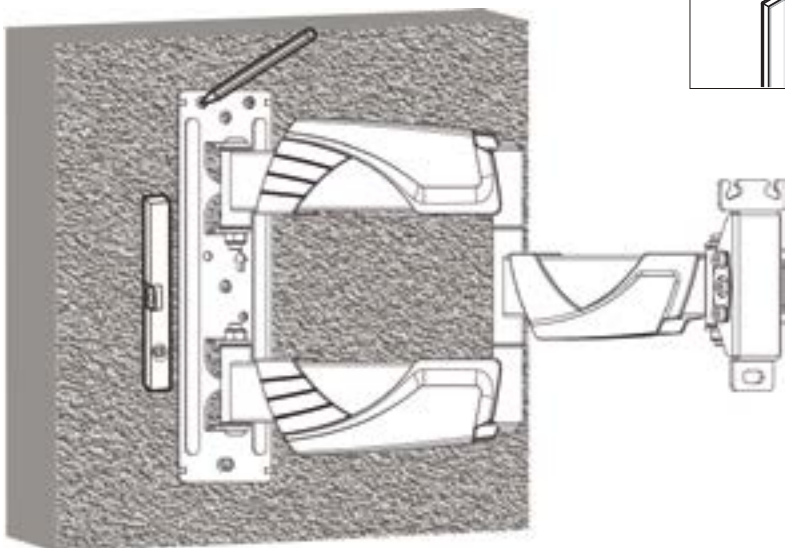
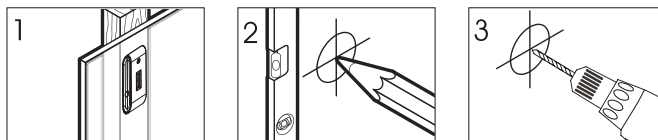
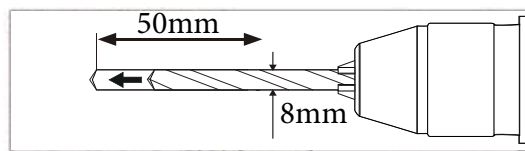


Sejměte ozdobné kryty.

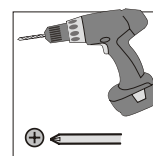
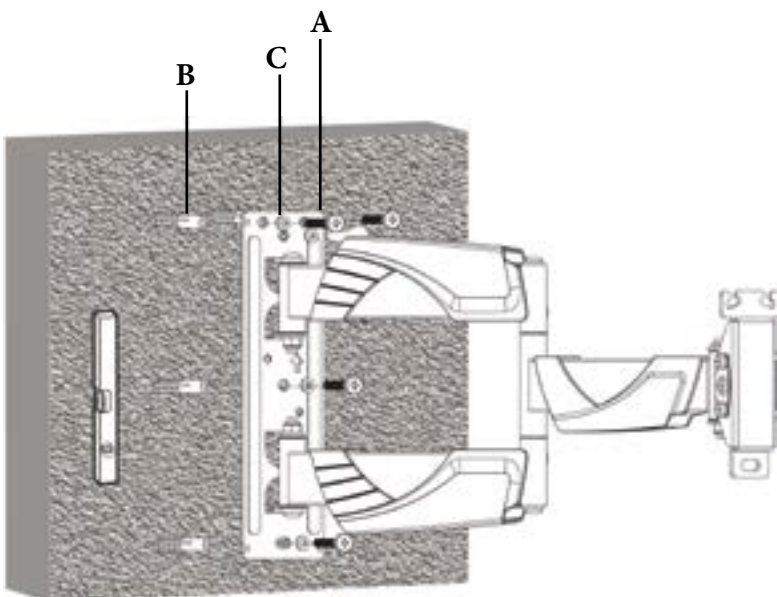


Odšroubujte tři matice šroubů, které drží desku pro uchycení TV ke konzoli držáku za pomoci dodávaného klíče. Poté desku vysaďte z konzole držáku.

## Montáž na pálené plné cihly a betonové panely



- Určete montážní otvory pomocí základové desky a vodováhy.
- Vyznačte jejich přesné místo.
- Předvrtejte otvory

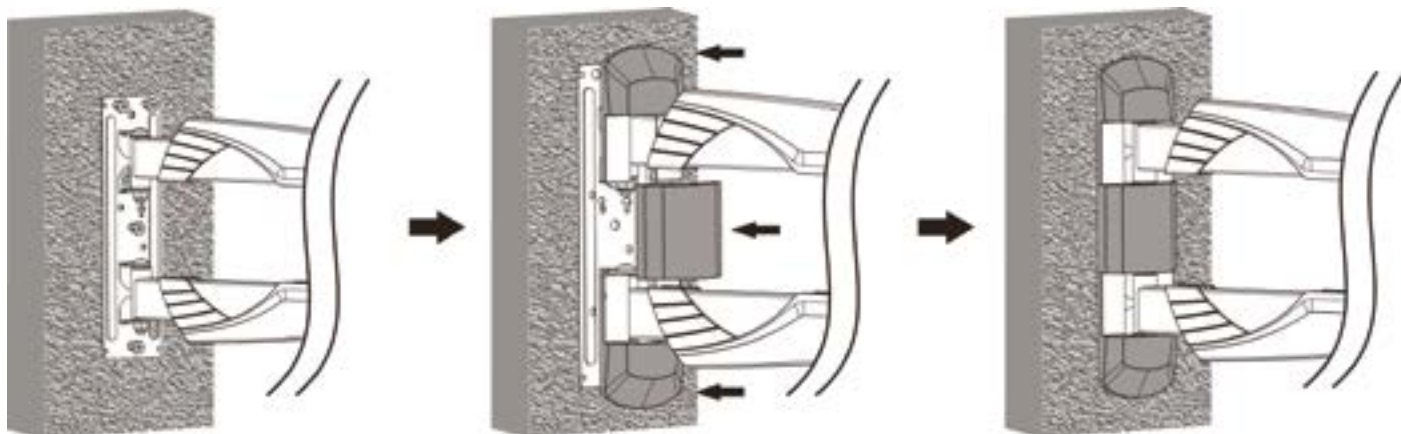


Přišroubujte držák ke stěně šipkou směrem nahoru.

## VAROVÁNÍ

- Před instalací nástěnného držáku na škvárobetonové stěny ověřte, zda je tloušťka betonu alespoň 1-3/8 „ (35 mm), aby bylo možné použít hmoždinky do betonu. Nevrtajte do spár vyplněných maltou! Ověřte, zda držák instalujete na pevnou část bloku, zpravidla minimálně 1 „ (25 mm) od boku bloku. Navrhujeme použít k vyvrtání otvoru raději elektrickou vrtačku s pomalou rychlostí vrtání než příklepovou vrtačku, zabráníte tak porušení zadní části otvoru, pokud vrták narazí na dutinu.
- Montér je povinen ověřit, zda nosná plocha bezpečně unese toto vybavení, všechna přípevněná zařízení a díly.

## Přípevnění ozdobných krytů

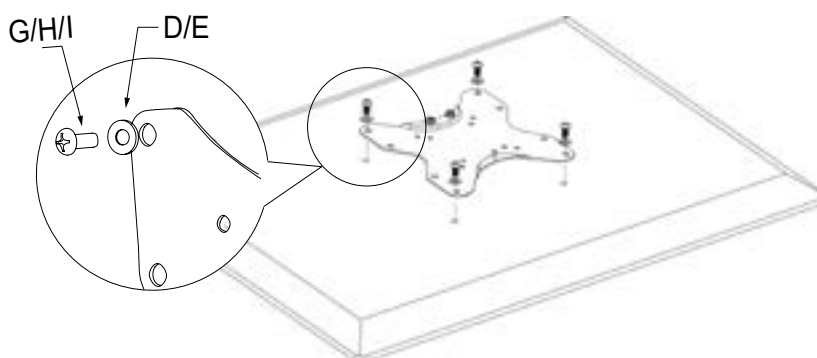


## Montáž desky k TV

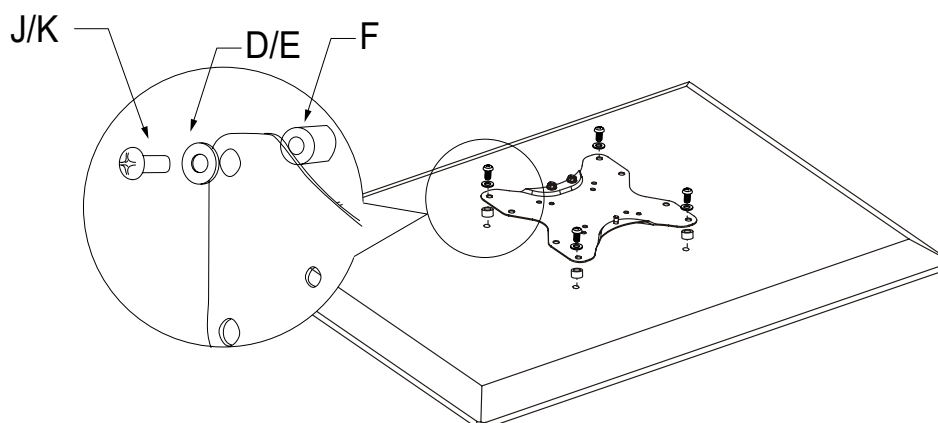


Všechny šrouby pevně dotáhněte,  
nedotahujte je však příliš.

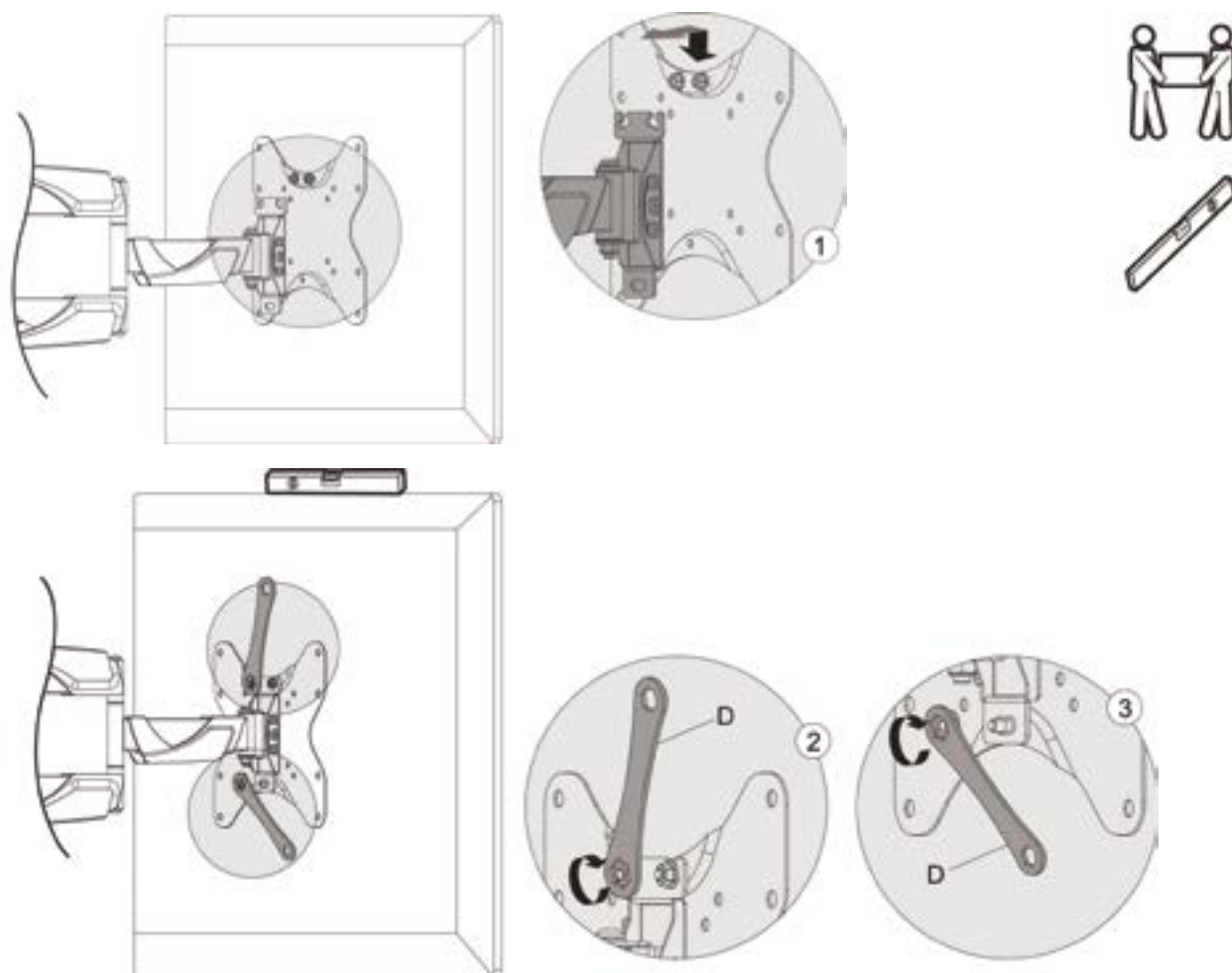
## Montáž pro TV s plochou zadní stranou



## Montáž pro TV s vyklenutou zadní stranou - použijte rozpěrné kroužky

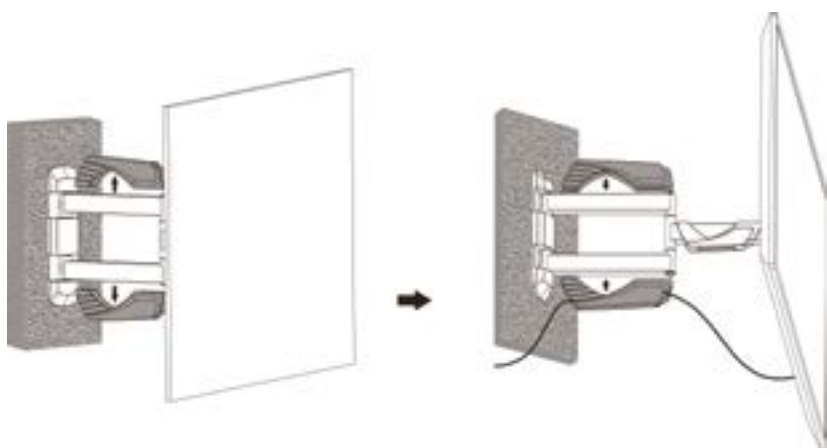


## Zavěste desku s TV na držák



Zavěste desku na konzolu držáku. Utáhněte tři matice za pomoci dodávaného klíče.

## Organizace kabeláže

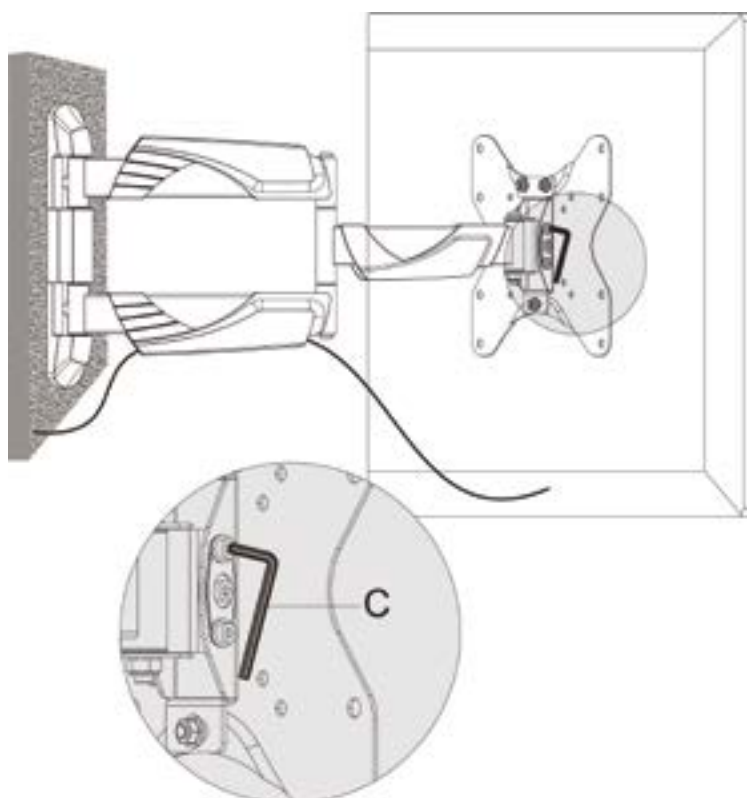


- Kabely připojte k TV a ved'te je podél ramen.
- Do kolejničky nasad'te kabelové kryty, tím kabely uchy'títe.

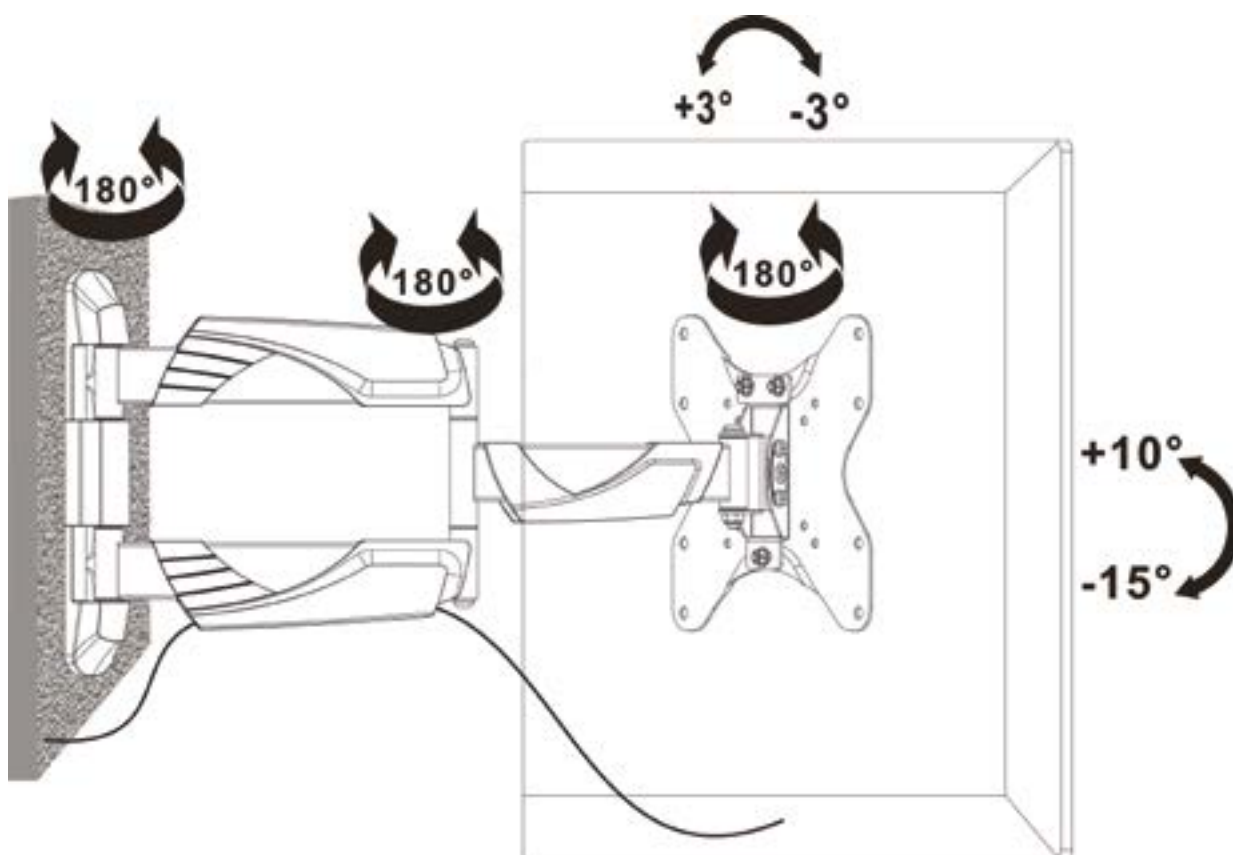
### Poznámka:

- Ponechte kabely volnějš'í, aby se mohlo konzolové rameno pohybovat.
- Napájec'í a signáln'í kabel vedený jiným kabelovým krytem m'ůže zabránit poruchám signálu.

## Nastavení



Úhel naklonění zafixujete utažením dvou stavěcích šroubů pomocí dodaného klíče.



## Údržba

- V pravidelných intervalech (alespoň jednou za tři měsíce) kontrolujte, zda je držák zajištěn a zda je jeho použití bezpečné.
- V případě jakýchkoli dotazů se obraťte na prodejce.