

Digitální elektroměr SOLID DT22



Úvod

Tento elektroměr vám umožní určovat vaše výdaje za elektrickou energii tím nejjednodušším způsobem. Přístroj je vybaven funkcí pro automatický záznam a zajištění změřených dat v případě výpadku elektrické energie, funkcí pro automatické ukládání dat do paměti, funkcí pro výmaz záznamů a funkcí pro signalizaci přetížení.

Měřicí rozsah elektroměru je 2 W až 3680 W. Pokud se reálně měřené hodnoty nachází mimo tento interval, přesné měření již není možné. Přístroj nesmí být rovněž vystaven přetížení, jinak hrozí jeho zničení. Blikání červené LED kontrolky a symbolu 'W' na prvním datovém panelu displeje znamená, že připojená výkonová zátěž překročila 3680 W.

Elektroměr byl vyvinut pro sledování a měření elektrické výkonové zátěže / spotřeby.

- Elektroměr může být používán pouze k měření při 230 V střídavého napětí.
- K přístroji může být připojena pouze výkonová zátěž prostřednictvím napájení 230 V střídavého napětí o frekvenci 50/60Hz.
- Maximální výkon jakékoliv připojené zátěže nesmí překročit 3680 W (tj. max. proud 16 A).
- Provoz elektroměru je povolen pouze v interiérech a suchém prostředí. Venkovní použití přístroje je přísně zakázáno!
- Vždy respektujte pokyny a údaje na identifikačním štítku připojené výkonové zátěže. Použití přístroje jiným než výše popsaným způsobem může vést k jeho zničení a může být spojeno s riziky, jako jsou zkrat, požár, úraz elektrickým proudem apod. Přístroj nesmí být přestavován nebo upravován! Je třeba přísně dodržovat bezpečnostní pokyny.

Bezpečnostní pokyny

Výrobce neodpovídá za škody na majetku či zdraví osob způsobených nesprávným zacházením nebo nedodržáním bezpečnostních pokynů!

V takových případech budou jakékoliv záruční reklamace neplatné.

- Zkontrolujte, že zemnicí vodič není poškozen – jeho přerušování může znamenat smrtelné nebezpečí v případě poruchy přístroje.
- Tento přístroj není hračkou a nepatří do rukou dětí.
- Elektroměr může být připojen pouze k přezkoušeným a chráněným kontaktům 230 V střídavého napětí o frekvenci 50/60 Hz (10/16A) s uzemněním.
- Připojená zátěž nesmí překročit 3680 W (16A).
- Doporučená pracovní teplota se pohybuje mezi +5 a +40 °C. Vyšší teploty, zejména během měření vyšších zátěží, mohou způsobit přehřátí přístroje a následně jeho trvalé poškození.
- Neprovozujte přístroj za nepříznivých okolních teplot a v prostředí hořlavých plynů, výparů a prachu.
- Z bezpečnostních důvodů přístroj nikdy neprovozujte v mokřem nebo vlhkém prostředí.
- Při čištění a údržbě musí být přístroj odpojen od všech zdrojů elektrického napětí. Kondenzátory v přístroji zůstávají nabité, i když je přístroj od všech napěťových zdrojů odpojen.
- Při použití ve školách, školících zařízeních, zájmových a svépomocných dílnách musí provoz měřících přístrojů podléhat doзору kvalifikovaného personálu.
- V komerčních institucích zajistěte dodržování předpisů pro preventivní ochranu vzhledem k elektrickým instalacím.
- Nevkládejte do přístroje jehly, kovové nebo jakékoliv jiné předměty.
- Zjistíte-li, že používání elektroměru není nadále bezpečné, vyřaďte přístroj z provozu a zajistěte proti náhodné aktivaci. Požívání není bezpečné, pokud je přístroj viditelně poškozen, jestliže nepracuje správně, byl-li skladován po delší dobu za nepříznivých podmínek nebo vystaven velkému namáhání / tlakům během přepravy.

Vlastnosti

- Zobrazení aktuálního času (typ zobrazování v rozsahu 24 hodin), týdne, výkonové zátěže a frekvence.
- Zobrazení aktuálního napětí, proudu a celkové doby záznamu / měření.
- Zobrazení celkové spotřeby elektrické energie a souvisejících kumulovaných cenových nákladů.
- Možnost naprogramovat dva odběrové tarify.
- Signalizace vzhledem k přetížení, funkce resetování.

Připojení a nastavení

Vložte do přístroje 3 baterie AAA R03/1,5 V. Pokud jsou baterie v pořádku (indikátor nesignalizuje, že jsou slabé), mají dostatečnou energii k napájení LCD (displeje). Můžete nastavit aktuální čas a požadovaný odběrový tarif. Jakmile připojíte elektroměr ke zdroji napětí či výkonové zátěži, jeho kondenzátory se nabíjí a přístroj bude nadále využívat střídavou elektrickou energii místo energie z baterií.

Postup pro nastavení aktuálního času a odběrového tarifu je následující:

A. Nastavení aktuálního času a týdne

1. Stiskněte tlačítko 'SET' po dobu 3 vteřin – vstoupíte do příslušného režimu nastavení. Poté stiskněte toto tlačítko znovu – vstoupíte do režimu nastavení týdne.



2. Použijte tlačítko '▲' a vyberte příslušnou blikající zkratku dne od MON (pondělí) až po SUN (neděle).
3. Stiskněte tlačítko 'SET' – vstoupíte do režimu nastavení aktuálního času.
4. Použijte tlačítko '▲' a vyberte příslušnou blikající hodnotu pro čas.

Při nepřetržitém stisku tlačítka po dobu delší než jedna vteřina se budou hodnoty rychle střídát.

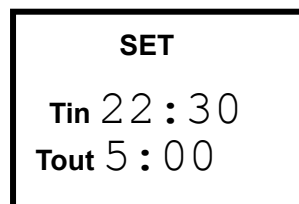
5. Stiskněte tlačítko 'SET' k ukončení nastavení. Chcete-li nastavená data změnit, stiskněte tlačítko 'SET' znovu a opakujte předchozí postup.

6. Po nastavení aktuálního času stiskněte tlačítko '▲' – vstoupíte do režimu časového nastavení speciálního odběrového tarifu.

B. Časové nastavení speciálního odběrového tarifu

1. Stiskněte tlačítko 'SET' – vstoupíte do režimu nastavení počátečního času vzhledem k příslušnému speciálnímu odběrovému tarifu (Tin).

2. Použijte tlačítko '▲' a vyberte příslušnou blikající hodnotu pro čas. Při nepřetržitém stisku tlačítka po dobu delší než jedna vteřina se budou hodnoty rychle střídát.



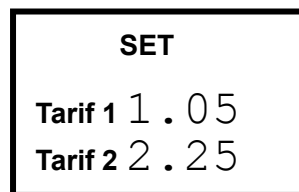
3. Stiskněte tlačítko 'SET' pro volbu další pozice.

4. Po nastavení počátečního času stiskněte tlačítko 'SET' – vstoupíte do režimu nastavení konečného času vzhledem k příslušnému speciálnímu odběrovému tarifu (Tout).

5. Stiskněte tlačítko 'SET' k ukončení nastavení. Chcete-li nastavená data změnit, stiskněte tlačítko 'SET' znovu a opakujte předchozí postup.

6. Stiskněte tlačítko '▲' – vstoupíte do režimu nastavení ceny odběrového tarifu.

C. Nastavení ceny odběrového tarifu (např. Euro, Kč, USD)



1. Nastavte hodnoty pro standardní a speciální tarif (jednotkou jsou centy, např. 10 centů). Tariff1 (sazba / tarif 1) odpovídá standardnímu tarifu, Tariff2 (sazba / tarif 2) speciálnímu tarifu.

2. Stiskněte tlačítko 'SET' – vstoupíte do režimu nastavení ceny tarifu.

3. Použijte tlačítko '▲' a vyberte příslušnou blikající hodnotu pro čas. Při nepřetržitém stisku tlačítka po dobu delší než jedna vteřina se budou hodnoty rychle střídát.

4. Stiskněte tlačítko 'SET' pro volbu další pozice.

D. Pokud není spuštěna žádná operace během déle než 5ti vteřin, nebo pokud stiknete tlačítko '▼' během jakéhokoliv kroku nastavení, zařízení se přepne do prvotního zobrazovacího módu.

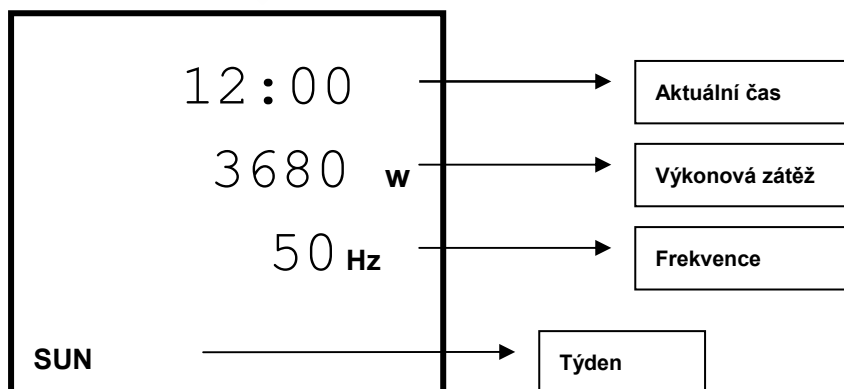
E. Chcete-li vymazat nastavená data, stiskněte tlačítko '▼' po dobu 3 vteřin (aktuální čas a den v týdnu vymazány nebudou). Během této doby displej třikrát zabliká.

F. Pokud vyjmete baterii, budou smazána všechna data.

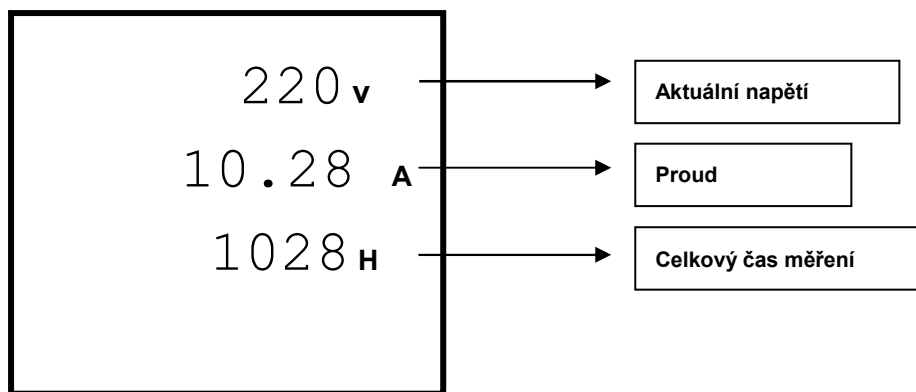
Popis datových panelů displeje

Displej umožňuje zobrazení tří datových panelů s různými údaji – k výběru jednotlivých panelů slouží tlačítko '▲'.

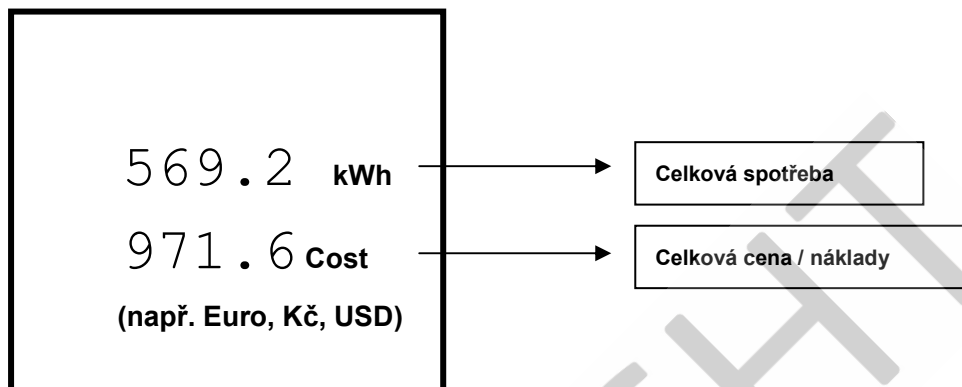
1. Zobrazení aktuálního času (typ zobrazování v rozsahu 24 hodin), týdne, výkonové zátěže a frekvence.



2. Zobrazení aktuálního napětí, proudu a celkové doby záznamu / měření.



3. Zobrazení celkové spotřeby elektrické energie a souvisejících kumulovaných cenových nákladů.



Technická data

- Jmenovité napětí: 230 V, 50/60 Hz, střídavé napětí (AC)
- Max. připojená výkonová zátěž: 3680 W
- Max. proud: 16 A
- Provozní teplota: +5 °C až + 40 °C
- Zobrazení hodnoty výkonu na displeji: 2 W – 3680 W
- Max. doba záznamu / měření: 9999 hodin
- Zobrazení hodnoty spotřeby na displeji: 0 kWh – 999,9 kWh
- Min. interval spotřeby: 0,1 kWh
- Min. zobrazení ceny / nákladů na displeji: 0,1 EUR
- Baterie: AAA R03/1,5 V x 3
- Používejte pouze vevnitř, nadm. výšce max. 2000 m. n. m.
- Pracovní vlhkost: 80% při teplotě do 31 °C, od 31 °C do 41 °C, se tento údaj úměrně snižuje na 50%.
- IP20
- Znečišťující stupeň: II

Údržba

- Provádějte pravidelnou kontrolu elektroměru vzhledem k poškození.
- K čištění přístroje a LCD displeje používejte pouze suchý a měkký hadřík. Nepoužívejte žádná rozpouštědla.
- Nikdy nevystavujte přístroj působení vody.
- Údržbu a opravy může provádět pouze technický pracovník seznámený s příslušnými předpisy.