

Digitálny elektromer SOLID DT22



Úvod

Tento elektromer vám umožní určovať vaše výdaje za elektrickú energiu tým najjednoduchším spôsobom. Prístroj je vybavený funkciou pre automatický záznam a zaistenie zmeraných dát v prípade výpadku elektrickej energie, funkcia pre automatické ukladanie dát do pamäti, funkcia pre vymazanie záznamov a funkcia pre signalizáciu preťaženia.

Nameraný rozsah elektromeru je 2 W až 3680 W. Pokiaľ sa reálne merané hodnoty nachádzajú mimo tento interval, presné meranie nie je možné. Prístroj nesmie byť tiež vystavený preťaženiu, inak hrozí jeho zničenie. Blikanie červenej LED kontrolky a symbolu 'W' na prvom dátovom paneli displeja znamená, že pripojená výkonová záťaž prekročila 3680 W.

Elektromer bol vyvinutý pre sledovanie a meranie elektrickej výkonovej záťaže / spotreby.

- Elektromer môže byť používaný iba k meraniu pri 230 V striedavého napätia.
- K prístroji môže byť pripojená iba výkonová záťaž prostredníctvom napájania 230 V striedavého napätia o frekvencii 50/60Hz.
- Maximálny výkon akejkoľvek pripojenej záťaže nesmie prekročiť 3680 W (tj. max. prúd 16 A).
- Prevádzka elektromeru je povolená iba v interiéroch a suchom prostredí. Vonkajšie použitie prístroja je prísne zakázané!
- Vždy rešpektujte pokyny a údaje na identifikačnom štítku pripojenej výkonovej záťaže. Použitie prístroja iným ako vyššie popísaným spôsobom môže viesť k jeho zničeniu a môže byť spojené s rizikom, ako sú skrat, požiar, úraz elektrickým prúdom apod. Prístroj nesmie byť prestavovaný alebo upravovaný! Je potrebné prísne dodržiavať bezpečnostné pokyny.

Bezpečnostné pokyny

Výrobca nezodpovedá za škody na majetku či zdraví osôb spôsobených nesprávnym zaobchádzaním alebo nedodržaním bezpečnostných pokynov!

V takých prípadoch budú akékoľvek záručné reklamácie neplatné.

- Skontrolujte, že vodič na uzemnenie nie je poškodený – jeho prerušenie môže znamenať smrteľné nebezpečenie v prípade poruchy prístroja.
- Tento prístroj nie je hračkou a nepatrí do rúk deťom.
- Elektromer môže byť pripojený iba k preskúšaným a chráneným kontaktom 230 V striedavého napätia o frekvencii 50/60 Hz (10/16A) s uzemnením.
- Pripojená záťaž nesmie prekročiť 3680 W (16A).
- Doporučená pracovná teplota sa pohybuje medzi +5 a +40 °C. Vyššie teploty, hlavne počas merania vyššej záťaže, môžu spôsobiť prehriatie prístroja a následne jeho trvalé poškodenie.
- Prístroj nezapínajte za nepriaznivých podmienok a v prostredí horľavých plynov, výparov a prachu.
- Z bezpečnostných dôvodov prístroj nikdy nepoužívajte v mokrom alebo vlhkom prostredí.
- Pri čistení a údržbe musí byť prístroj odpojený od všetkých zdrojov elektrického napätia. Kondenzátory v prístroji zostávajú nabité, aj keď je prístroj od všetkých napäťových zdrojov odpojený.
- Pri použití v školách, školiacich zariadeniach, záujmových a svojpomocných dielniach musí prevádzka prístrojov podliehať dozoru kvalifikovaného personálu.
- V komerčných inštitúciách zaistíte dodržovanie predpisov pre preventívnu ochranu vzhľadom k elektrickým inštaláciám.
- Nevkladajte do prístroja ihly, kovové alebo akékoľvek iné predmety.
- Ak zistíte, že používanie elektromeru nie je ďalej bezpečné, vyradte prístroj z prevádzky a zaistíte proti náhodnej aktivácii. Požívanie nie je bezpečné, ak je prístroj viditeľne poškodený, ak nepracuje správne, bol skladovaný po dlhšiu dobu za nepriaznivých podmienok alebo vystavený veľkému namáhaniu / tlakom počas prepravy.

Vlastnosti

- Zobrazenie aktuálneho času (typ zobrazovania v rozsahu 24 hodín), týždne, výkonové záťaže a frekvencie.
- Zobrazenie aktuálneho napätia, prúdu a celkového času záznamu / merania.
- Zobrazenie celkovej spotreby elektrickej energie a súvisiacich kumulovaných cenových nákladov.
- Možnosť naprogramovať dve odberové tarify.
- Signalizácia vzhľadom k preťaženiu, funkcia resetovania.

Pripojenie a nastavenie

Vložte do prístroja 3 batérie AAA R03/1,5 V. Ak sú batérie v poriadku (indikátor nesignalizuje, že sú slabé), majú dostatočnú energiu k napájaniu LCD (displeja). Môžete nastaviť aktuálny čas a požadovanú odberovú tarifu. Hneď ako pripojíte elektromer ku zdroju napätia či výkonovej záťaži, jeho kondenzátory sa nabijú a prístroj bude naďalej využívať striedavú elektrickú energiu miesto energie z batérií.

Postup pre nastavenie aktuálneho času a odberovej tarify je nasledujúci:

A. Nastavenie aktuálneho času a týždňa

1. Stlačte tlačidlo 'SET' po dobu 3 sekúnd – vstúpite do príslušného režimu nastavenia. Potom stlačte toto tlačidlo znovu – vstúpite do režimu nastavenie týždňa.

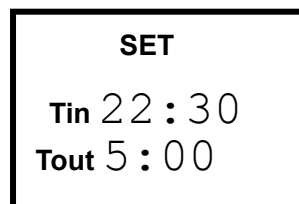


2. Použite tlačidlo '▲' a vyberte príslušnú blikajúcu skratku dňa od MON (pondelok) až po SUN (nedeľa).
3. Stlačte tlačidlo 'SET' – vstúpite do režimu nastavenia aktuálneho času.
4. Použite tlačidlo '▲' a vyberte príslušnú blikajúcu hodnotu pre čas.
Pri nepretržitom stlačení tlačidla po dobu dlhšiu ako jedna sekunda sa budú hodnoty rýchle striedať.
5. Stlačte tlačidlo 'SET' k ukončeniu nastavenia. Ak chcete nastavené dáta zmeniť, stlačte tlačidlo 'SET' znovu a opakujte predchádzajúci postup.

6. Po nastavení aktuálneho času stlačte tlačidlo '▲' – vstúpite do režimu časového nastavenia špeciálneho pre odberovú tarifu.

B. Časové nastavenie špeciálnej odberovej tarify

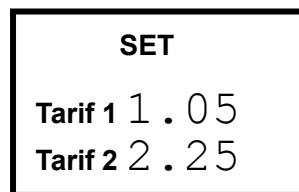
1. Stlačte tlačidlo 'SET' – vstúpite do režimu nastavenia počiatocného času vzhľadom k príslušnej špeciálnej odberovej tarify (Tin).
2. Použite tlačidlo '▲' a vyberte príslušnú blikajúcu hodnotu pre čas. Pri nepretržitom stlačení tlačidla po dobu dlhšiu ako jedna sekunda sa budú hodnoty rýchle striedať.



3. Stlačte tlačidlo 'SET' pre voľbu ďalšej pozície.
4. Po nastavení počiatocného času stlačte tlačidlo 'SET' – vstúpite do režimu nastavenia konečného času vzhľadom k príslušnej špeciálnej odberovej tarify (Tout).
5. Stlačte tlačidlo 'SET' k ukončeniu nastavenia. Ak chcete nastavené dáta zmeniť, stlačte tlačidlo 'SET' znovu a opakujte predchádzajúci postup.

6. Stlačte tlačidlo '▲' – vstúpite do režimu nastavenia ceny odberového tarifu.

C. Nastavenie ceny odberového tarifu (napr. Euro, Kč, USD)



1. Nastavte hodnoty pre štandardnú a špeciálnu tarifu (jednotkou sú centy, napr. 10 centov). Tariff1 (sadzba / tarifa 1) odpovedá štandardnému tarifu, Tariff2 (sadzba / tarifa 2) špeciálna tarifa.
2. Stlačte tlačidlo 'SET' – vstúpite do režimu nastavenia ceny tarifu.
3. Použite tlačidlo '▲' a vyberte príslušnú blikajúcu hodnotu pre čas. Pri nepretržitom stlačení tlačidla po dobu dlhšiu ako jedna sekunda sa budú hodnoty rýchle striedať.
4. Stlačte tlačidlo 'SET' pre voľbu ďalšej pozície.

D. Ak nie je spustená žiadna operácia počas nastavenia dlhšie ako 5 sekúnd, alebo ak stlačíte tlačidlo '▼' počas akéhokoľvek kroku nastavenia, zariadenie sa prepne do prvotného zobrazovacie módu.

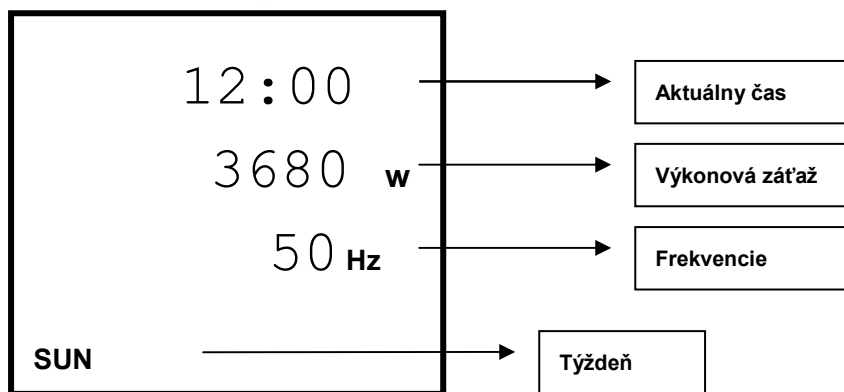
E. Ak chcete vymazať nastavené dáta, stlačte tlačidlo '▼' po dobu 3 sekúnd (aktuálny čas a deň v týždni vymazané nebudú). Počas tejto doby displej trikrát zabliká.

F. Pokiaľ vyberiete batérie, budú zmazané všetky dáta.

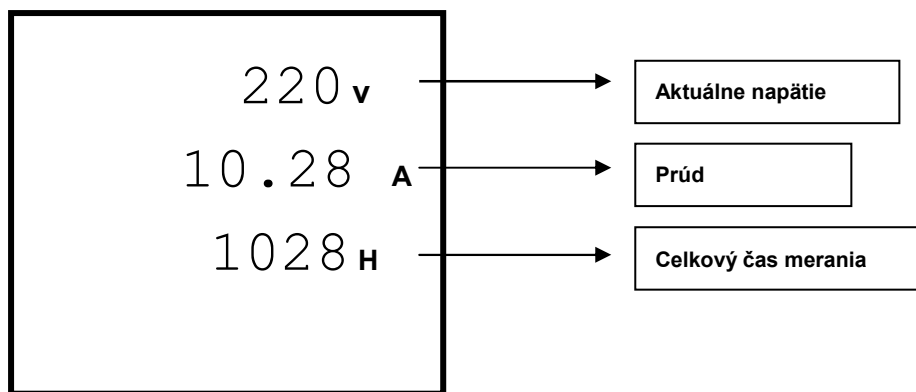
Popis dátových panelov displeja

Displej umožňuje zobrazenie troch dátových panelov s rôznymi údajmi – k výberu jednotlivých panelov slúži tlačidlo '▲'.

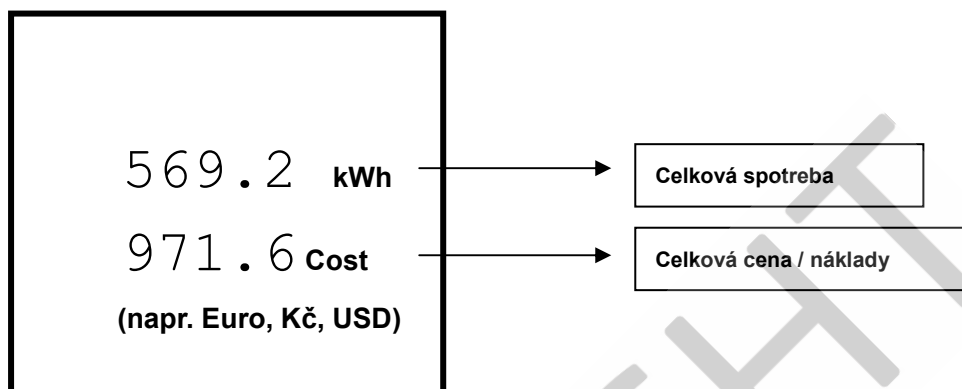
1. Zobrazenie aktuálneho času (typ zobrazovania v rozsahu 24 hodín), týždne, výkonové zát'aže a frekvencie.



2. Zobrazenie aktuálneho napätia, prúdu a celkovej doby záznamu / meranie.



3. Zobrazenie celkovej spotreby elektrickej energie a súvisiacich kumulovaných cenových nákladov.



Technická dáta

- Menovité napätie: 230 V, 50/60 Hz, striedavé napätie (AC)
- Max. pripojená výkonová záťaž: 3680 W
- Max. prúd: 16 A
- Prevádzková teplota: +5°C až +40°C
- Zobrazenie hodnoty výkonu na displeji: 2 W – 3680 W
- Max. doba záznamu / meranie: 9999 hodín
- Zobrazenie hodnoty spotreby na displeji: 0 kWh – 999,9 kWh
- Min. interval spotreby: 0,1 kWh
- Min. zobrazenie ceny / nákladov na displeji: 0,1 EUR
- Batérie: AAA R03/1,5 V x 3
- Používajte iba vo vnútri, nadm. výške max. 2000 m. n. m.
- Pracovná vlhkosť: 80% pri teplote do 31 °C, od 31 °C do 41 °C, sa tento údaj úmerne znižuje na 50%.
- IP20
- Znečisťujúci stupeň: II

Údržba

- Vykonávajte pravidelnú kontrolu elektromeru vzhľadom k poškodeniu.
- K čisteniu prístroja a LCD displeja používajte iba suchú a mäkkú handričku. Nepoužívajte žiadne rozpúšťadlá.
- Nikdy nevystavujte prístroj pôsobeniu vody.
- Údržbu a opravy môže vykonávať iba technický pracovník zoznamovaný s príslušnými predpismi.