

morphy richards®



Blend Express Family



Prosím přečtěte a ponechejte si tento návod k obsluze pro případnou budoucí potřebu.



Stáhněte si aplikaci Morphy Richards Cook & Create pro získání nápaditých receptů.



Ochrana zdraví a bezpečnost

Používání každého elektrického spotřebiče vyžaduje dodržování obecně známých bezpečnostních pravidel. Před používáním tohoto výrobku si prosím přečtete tento návod k obsluze.

- Tento spotřebič může být používán osobami se sníženými fyzickými, vjemovými nebo duševními schopnostmi nebo s nedostatkem zkušeností a znalostí, pokud tak činí pod dozorem nebo byly poučeny o používání spotřebiče bezpečným způsobem a chápou související nebezpečí.
- Děti si se spotřebičem nesmí hrát.
- Tento spotřebič děti nesmí používat.
- Uchovávejte spotřebič a jeho kabel mimo dosah dětí.
- Nemixujte po dobu delší než uvedenou v oddílu „Používání“ na straně 6.
- Pokud spotřebič necháváte bez dozoru, nebo před jeho sestavením, rozebráním či čištěním jej odpojte od zdroje elektrického napětí.
- Pro informace o péči o přístroj a jeho čištění viz str. 11.
- Nedotýkejte se pohyblivých částí. Za provozu se nepřibližujte rukama, vlasy, oblečením a kuchyňskými potřebami k připojeným nožům, aby nedošlo k úrazu a/nebo poškození spotřebiče.
- Tento spotřebič je vybaven ochranou proti přehřátí elektromotoru. Pokud se elektromotor za provozu zastaví, vypněte a odpojte spotřebič od napájení a nechte jej alespoň 20 minut vychladnout.
- Pokud dojde k poškození napájecího kabelu, musí být vyměněn výrobcem, jeho servisním zástupcem nebo podobně kvalifikovanými osobami, aby nedošlo k ohrožení bezpečnosti osob.

Dále uvádíme následující bezpečnostní doporučení.

Umístění

- Tento spotřebič je určen k použití v domácnosti a pro podobné účely, jako např.: na farmách; hosty v hotelech, motelech a ostatních ubytovacích zařízeních nebo penzionech. Nehodí se k použití v profesionálních kuchyňských provezech, kancelářích a ostatních pracovních prostředích.
- Nepoužívejte mimo budovy nebo v koupelnách.
- Svůj spotřebič uchovávejte dostatečně daleko od okraje kuchyňské pracovní desky.

Napájecí kabel

- Napájecí kabel nenechávejte volně viset přes okraj kuchyňské pracovní desky, kde by na něj mohly dosáhnout děti.
- Nenechávejte kabel volně vést prostorem, např. mezi nízkou umístěnou elektrickou zásuvkou a stolem.
- Nenechávejte kabel volně vést přes vařič nebo jiný horký povrch, který by mohl způsobit poškození kabelu.
- Napájecí kabel by měl sahat od zásuvky k základní jednotce, aniž by byly kabelové přípojky namáhány.

Požadavky na elektrické napájení

Zkontrolujte, zda napětí uvedené na štítku vašeho spotřebiče odpovídá napětí ve vaší domácí elektrické síti, které musí být A.C. (střídavý proud). Pokud je zapotřebí vyměnit pojistku v napájení spotřebiče, musí být použita pojistka BS1362 o proudu 3A.

Osobní bezpečnost

- Při manipulaci s ostrými noži, vyprazdňování nádoby a při jejím čištění dbejte opatrnosti.
- Nepoužívejte spotřebič k jinému účelu, než ke kterému je určen.

Specifické bezpečnostní pokyny ve vztahu k výrobku

- VAROVÁNÍ: Nože mixéru jsou velmi ostré. Při jejich používání a čištění dbejte opatrnosti.
- VAROVÁNÍ: Nesprávný způsob použití může způsobit úraz.
- Nástavce neomývejte tekoucí vodou, pokud jsou připojeny ke spotřebiči.
- DŮLEŽITÁ INFORMACE: Před vlitím horkých tekutin do mixéru nechte tyto tekutiny vychladnout.
- Při mixování nebo vlévání horkých tekutin do mixéru buďte opatrní, neboť může dojít k jejich vystříknutí vlivem náhlého vzkypení.
- Před výměnou příslušenství mixéru nebo před zásahem do blízkosti pohyblivých provozních částí spotřebič vypněte a odpojte od zdroje napájení.

Úvod

Děkujeme vám za zakoupení nového mixéru Morphy Richard Blend Express Family.

Pomocí mixéru Blend Express Family můžete připravovat širokou škálu nápojů. Před jeho použitím si prosím důkladně přečtete pokyny v tomto návodu.

Nezapomeňte si na webové stránce www.morphyrichards.co.uk zaregistrovat vaši dvouletou záruku.

Obsah

Ochrana zdraví a bezpečnost	2
Úvod	3
Součásti	4
Před prvním použitím	4
Používání mixéru Blend Express Family	5
Bezpečnostní těsnění	6
Používání	6
Vhodné potraviny	6
Sekání ledu	6
Tipy	6
Nádoby a víka	6
Péče o přístroj a jeho čištění	7
Recepty	8
Kontaktujte nás	10
Záruka	12

Přehledné zobrazení výrobku



Součásti

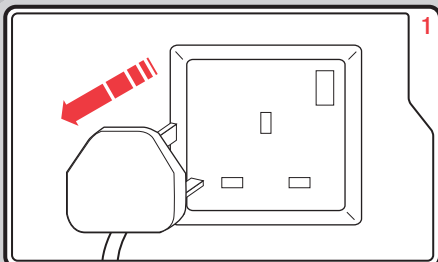
- (1) 750 ml nádoba (x2)
- (2) Hlavní jednotka
- (3) Ovládací regulátor
- (4) Sportovní kryt (x2)
- (5) Víko pro brčko (x2)
- (6) 500 ml nádoba (x2)
- (7) Víko s nožem
- (8) Bezpečnostní těsnění
- (9) Brčko (x2)

Před prvním použitím

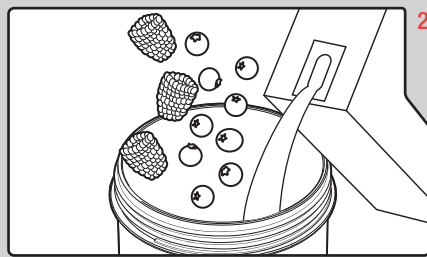
VAROVÁNÍ: Nože jsou ostré, dbejte opatrnosti. Před prvním použitím nebo před použitím po dlouhé době mixér Blend Express Family důkladně omyjte.

1. Odstraňte z víka s nožem (7) bezpečnostní těsnění (8).
2. Omyjte všechny části kromě hlavní jednotky (2) v horké mýdlové vodě a důkladně je osušte. Nenechávejte víko s nožem stát ve vodě.

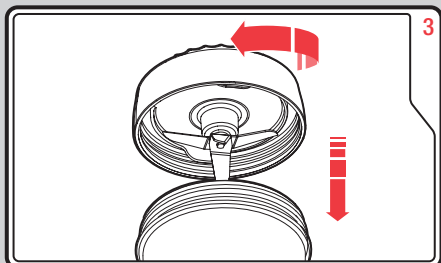
Používání mixéru Blend Express Family



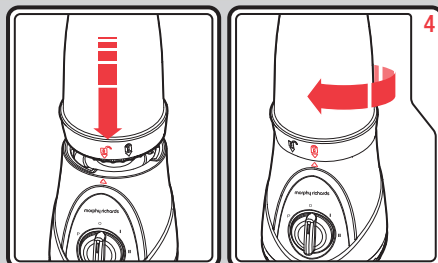
VAROVÁNÍ: Před použitím mixéru Blend Express Family se přesvědčte, že je přístroj odpojen od elektrické zásuvky.



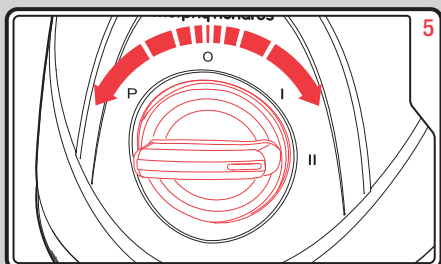
Vložte ingredience do nádoby (1),(6).
Nepřepĺňujte nádobu nad maximální hladinu.



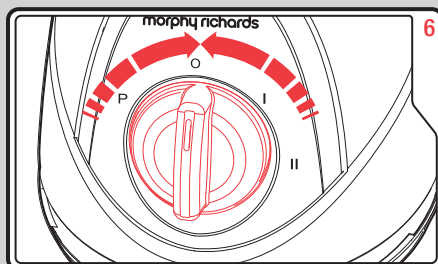
Zkontrolujte, zda je bezpečnostní těsnění (8) správně nasazeno. Nasadte víko s nožem (7) na nádobu. Přišroubujte jej, aby bezpečně drželo.



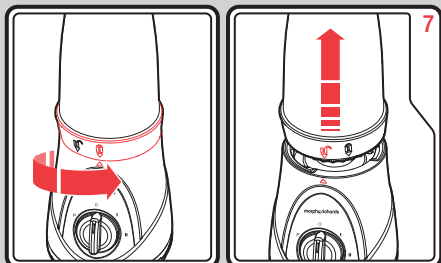
Nasadte víko s nožem na hlavní jednotku (2).
Nastavte otevřený zámek k šipce a otočte jím pro zablokování.



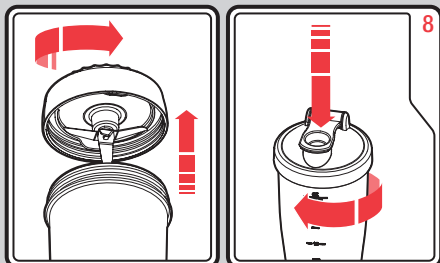
Zapojte napájecí kabel do zásuvky. Nastavte ovládací regulátor (3) na požadovanou rychlost: vysoká (II), nízká (I) nebo pulzování (P). Váš mixér Blend Express Family začne mixovat.



Po dokončení mixování otočte ovládacím regulátorem do polohy vypnuto (0) a odpojte mixér od zdroje napájení.

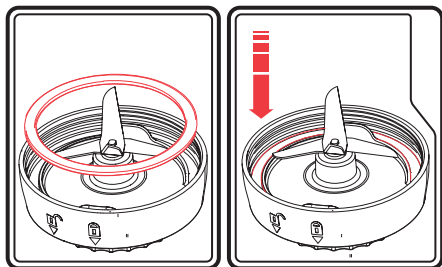


Uchopte víko s nožem a otočte jím pro uvolnění od hlavní jednotky. **NEDRŽTE** přitom v ruce nádobu.



Odšroubujte víko s nožem z nádoby. Pro přípravu nápoju na cestu připojte k nádobě kryt (4) nebo víko (5).

Bezpečnostní těsnění



- Na víku s nožem (7) se nachází bezpečnostní těsnění (8). Tento kryt má za účel bránit úniku tekutiny z vašeho mixéru Blend Express Family při jeho používání, a když jsou nádoby (1) a (6) otočeny vzhůru nohama.
- Při vkládání bezpečnostního těsnění se ujistěte, že je rádně vtlačeno do drážky ve víku s nožem. Před přišroubováním víka s nožem na nádobu se přesvědčte, zda je bezpečnostní těsnění správně vloženo.
- Po přišroubování víka s nožem na nádobu pohledem dovnitř zkontrolujte, zda je bezpečnostní těsnění správně usazeno. Tuto kontrolu proveďte před připojením k hlavní jednotce.
- Před použitím přístroje se vždy přesvědčte, zda je nasazeno bezpečnostní těsnění. V opačném případě by mohlo dojít k poškození spotřebiče.
- Bezpečnostní těsnění je třeba demontovat pouze při čištění. Po očištění se před dalším použitím přístroje Blend Express Family přesvědčte, že je těsnění znovu správně vloženo.

Používání

Přístroj Blend Express Family nepoužívejte nepřetržitě po dobu delší než 40 sekund. Po používání po tuto dobu jej před dalším použitím nechte vychladnout alespoň po dobu 10 minut.

Vhodné potraviny

Přístroj Blend Express Family je ideální pro mixování široké škály potravin, a to včetně ovoce a mléčných výrobků. NENÍ však vhodný pro následující způsoby použití:

- Drcení nebo mačkání těžkých potravin (např. brambor nebo masa).
- Míchání hustých směsí (např. těsta).
- Nenalévejte do mixéru horké kapaliny. Náhlým vzkypěním by mohlo dojít k jejich vystříknutí.

Sekání ledu

- Pokud v rámci receptu používáte led (např. při jeho mixování s jinými tekutinami), použijte současně maximálně 6 kostek ledu.
- Sekání ledu provádějte pouze v rámci přípravy nápoje, nesekejte samotný led jako takový.

Tipy

- Chcete-li zředit hustotu nápoje smoothie, použijte pulzační režim.
- Při snímání plné nádoby (1) nebo (6) z hlavní jednotky (2) přidržte okraj víka s nožem (7) a otočte jím. NEDRŽTE přitom v ruce nádobu.
- Pokud používáte bobule s jádry, doporučujeme před podáváním nápoj přecedit, aby měl jemnější konzistenci.

Nádoby a víka

Přístroj Blend Express Family se dodává se 4 nádobami o různé kapacitě.

Mixovací nádoby (1), (6)

Dodávají se mixovací nádoby 2 velikostí. 750 ml (1) a 500 ml (6). Nádoby nepřeplyňujte. Sportovní kryt (4) a víko pro brčko (5) lze zaměňovat mezi jednotlivými velikostmi nádob.

Recepty



Následující recepty jsme vytvořili pro použití ve vašem Blend Express Family od smoothies, přes zdravotní nápoje, cappuccina nebo koktejly. Uspokojí tak všechny chutě.

Ingredience a délky přípravy uvedené v následujících receptech jsou pouhým vodítkem a mohou být upravovány tak, aby vyhovovaly vaší osobní chuti.

Recepty – Smoothies

Jahodovo-banánové Smoothie

Suroviny:

- 200ml nízkotučného vanilkového jogurtu
- 200ml jablečného džusu
- 100g jahod, zavařovaných a naplátkovaných
- ½ banánu nakrájeného na plátky

- 3 kostky ledu

Postup:

- 1 Vložte suroviny do Poháru.
- 2 Mixujte na rychlost II po 20 sekund.

Letní ovocné potěšení

Suroviny:

- 40g malin
- 70g zavařovaných jahod na plátky

- 70g borůvek
- 40g třešní
- 200ml jablečného džusu

Postup:

- 1 Vložte suroviny do Poháru.
- 2 Mixujte na rychlost II po 20 sekund.

Poznámka: Pro odstranění jaderků přecedte Smoothie přes síto.

Smoothie sladký letní polibek

Suroviny:

- 200ml nízkotučného vanilkového jogurtu
- 200ml nízkotučného mléka
- 70g mražených třešní
- 3 kostky ledu

Postup:

- 1 Vložte suroviny do Poháru.
- 2 Mixujte na rychlost II po 30 sekund.

Čokoládovo-banánové Smoothie

Suroviny:

- 60g tmavé čokolády nalámané na drobnou
- 300ml nízkotučného vanilkového jogurtu
- 100ml nízkotučného mléka
- 1 banán nakrájený na tenké plátky

Postup:

- 1 Čokoládu rozdrťte na malé kousky Pulzní rychlostí.
- 2 Přidejte zbylé ingredience.
- 3 Mixujte na stupeň II po 30 sekund.

Poznámka: Banán musí být krájený na velmi jemné plátky aby se do nápoje správně rozmělnil.

Citrusová extáze

Suroviny:

- 70g pomeranče oloupaného a nakrájeného na kostky
- 70g grapefruitu oloupaného a nakrájeného na kostky
- 200ml pomerančového džusu
- 200ml nízkotučného vanilkového jogurtu
- 1 kostka cukru
- 6 kostek ledu

Postup:

- 1 Vložte suroviny do Poháru.
- 2 Mixujte na stupeň P přibližně 15 sekund.

Poznámka: Citrusové ovoce může v nápoji zanechávat kousky dužiny. Ty odstráňte možným precezením.

Recepty – Káva

Kávové frappé

Suroviny:

- 200ml silné kávy, zchlazené
- 6 polévkových lžic nízkotuč. jogurtu.
- 6 kostek ledu

Postup:

- 1 Vložte suroviny do Poháru.
- 2 Mixujte na stupeň II po 30 sekund.

Recepty – Koktejly

Sladko-kyselá-colada

Suroviny:

- 100g jahod, zavařovaných a naplátkovaných
- 3 odměrky citronového sorbetu
- 70ml vodky
- 3 kostky ledu
- 200ml jablečného džusu

Postup:

- 1 Vložte suroviny do Poháru.
- 2 Mixujte na stupeň II po 30 sekund.
- 3 Přecedte do sklenky.

Malinovo brusinkový mrazík

Suroviny:

- 70g malin
- 200ml brusinkového džusu
- 70ml likéru triple sec
- 35ml vodky
- 3 kostky ledu

Postup:

- 1 Vložte suroviny mimo ledu do Poháru.
- 2 Mixujte na stupeň II po 10 sekund.
- 3 Přecedte pro odstranění jáderek.
- 4 Přidejte kostky ledu a mixujte na stupeň II dalších 5 sekund.

Pina Colada

(2-3 porce)

Suroviny:

- 400ml ananasového džusu
- 4 odměrky ananasového sorbetu
- 200ml kokosového mléka
- 70ml bílého rumu
- 3 kostky ledu

Postup:

- 1 Vložte suroviny mimo ledu do Poháru.
- 2 Mixujte na stupeň I po 20 sekund.
- 3 Vložte do sklenky kostky ledu a zalijte koktejlem.

Broskvové Bellini

(2-3 porce)

Suroviny:

- 2 broskve, oloupané, odpeckované a nakrájené na kostky
- 100ml broskvové pálenky
- 140ml chlazeného šumivého vína
- 6 kostek ledu

Postup:

- 1 Vložte suroviny do Poháru.
- 2 Mixujte na stupeň P do jemna.
- 3 Podávejte ve sklenkách na šampaňské

Poznámka: Použití receptů obsahujících alkohol je na výhradní odpovědnosti uživatele, konzumenti musí být plnoletí a starší 18 let. Pijte s rozumem.

Recepty – Sušené směsi

Mléčný šejk s proteinovým práškem

Suroviny:

- Následujte pokynů o množství na obalu

Nepřekračujte maximální hladinu

Blend Express Family (750ml)

Postup:

1 Vložte všechny suroviny do Poháru.

2 Mixujte do jemna.

Péče o přístroj a jeho čištění

Je důležité mixér Blend Express Family čistit ihned po použití.

1. Vypněte Blend Express Family a odpojte jej od elektrické zásuvky.
2. Odstraňte z víka s nožem (7) bezpečnostní těsnění (8).

VAROVÁNÍ:

Při omývání kovového nože buďte obzvlášť opatrní, protože je ostrý.

3. Omyjte všechny části kromě hlavní jednotky (2) v horké mýdlové vodě a důkladně je osušte. Nenechávejte víko nožem stát ve vodě. Pro snazší odstranění potravin z prostoru pod nožem na víku s nožem můžete použít malý kartáč.
4. Před dalším použitím mixéru znovu vložte bezpečnostní těsnění do víka s nožem. Před přišroubováním víka s nožem na nádobu se přesvědčte, zda je bezpečnostní těsnění správně vloženo.
5. Hlavní jednotku čistěte vlhkým kusem látky. Neponořujte ji do vody.
6. Nádobu (1),(6) a kryty (4),(5) jsou vhodné pro mytí v myčce nádobí. Umístěte je na horní polici a myjte pouze chladnou vodou.

VAROVÁNÍ:

Před čištěním mixér vždy odpojte od elektrické zásuvky.

Kontaktujte nás

e-mail: servis@solight.cz

tel.: 491 512 080

Solight Holding, s.r.o.,
Svatoplukova 47
796 01 Prostějov

www.solight.cz

Poznámky

<hr/>	<hr/>
<hr/>	<hr/>
<hr/>	<hr/>
<hr/>	<hr/>
<hr/>	<hr/>
<hr/>	<hr/>
<hr/>	<hr/>
<hr/>	<hr/>
<hr/>	<hr/>
<hr/>	<hr/>
<hr/>	<hr/>
<hr/>	<hr/>
<hr/>	<hr/>
<hr/>	<hr/>
<hr/>	<hr/>
<hr/>	<hr/>
<hr/>	<hr/>
<hr/>	<hr/>
<hr/>	<hr/>
<hr/>	<hr/>
<hr/>	<hr/>
<hr/>	<hr/>
<hr/>	<hr/>
<hr/>	<hr/>
<hr/>	<hr/>
<hr/>	<hr/>
<hr/>	<hr/>
<hr/>	<hr/>

DVOULETÁ ZÁRUKA

Na tento spotřebič se vztahuje dvouletá záruka opravy nebo výměny.

Musíte si uschovat stvrzenku od prodejce jako doklad o nákupu. Stvrzenku připevněte sešiváčkou na zadní obal pro budoucí referenční účely.

Pokud se výrobek porouchá, poznamenejte si následující informace. Tato čísla najdete na základně výrobku.

Č. modelu
Sériové číslo

Všechny výrobky Morphy Richards procházejí před opuštěním továrny individuální kontrolou. V nepravděpodobném případě, že se prokáže závada, se musí výrobek do 28 dnů od data koupě vrátit do místa, kde byl zakoupen, aby se mohl vyměnit.

Pokud dojde k závadě po 28 dnech a do 24 měsíců od data původní koupě, musíte kontaktovat místního prodejce a uvést číslo modelu a sériové číslo výrobku nebo napsat místnímu prodejci na uvedené adresy.

Budete požádáni, abyste vrátili výrobek (v náležitém, bezpečném balení) společně s kopií dokladu o nákupu na níže uvedenou adresu.

S výjimkou níže uvedených případů (1-9) bude vadný výrobek obvykle během sedmi pracovních dnů od data přijetí opraven nebo vyměněn a odeslán zpět.

Pokud bude výrobek z jakéhokoliv důvodu během dvouleté záruční lhůty vyměněn, záruka na nový výrobek se bude počítat od data původní koupě. Proto je velmi důležité, abyste uschovali původní stvrzenku nebo fakturu s vyznačeným datem původní koupě.

Platnost dvouleté záruky na spotřebič je podmíněna používáním podle pokynů výrobce. Například spotřebiče se musí zbavovat vodního kamene a filtry se musí udržovat v čistém stavu podle pokynů.

Společnost Morphy Richards nebo místní prodejce nebudou povinni opravit nebo vyměnit výrobek podle záručních podmínek v následujících případech:

1 Závada byla způsobena nebo zaviněna nevhodným, chybným nebo nedbalým používáním nebo používáním způsobem, který je v rozporu s doporučeními výrobce, nebo proudovými nárazy v síti či poškozením při přepravě.

2 Spotřebič byl napájen jiným napětím, než jaké je uvedeno na výrobku.

3 Došlo k pokusu o opravu jinými osobami než naším servisním personálem (nebo autorizovaným prodejcem).

4 Spotřebič se pronajímал nebo používal k jiným účelům než v domácnosti.

5 Spotřebič je z druhé ruky.

6 Společnost Morphy Richards ani místní prodejce neodpovídají za žádné opravy prováděné v záruční lhůtě.

7 Záruka se nevztahuje na spotřební zboží jako sáčky, filtry a skleněné karafy.

8 Baterie a poškození způsobené jejich vytečením není zárukou pokryto.

9 Filtry nebyly čištěny a měněny podle pokynů.

- Tato záruka nepropůjčuje žádná jiná než výše uvedená práva a nevztahuje se na žádné reklamace týkající se následných ztrát nebo škod. Tato záruka je nabízena jako další výhoda a nemá vliv na vaše zákonná práva spotřebitele.

Pro elektrické výrobky prodávané v Evropském společenství. Elektrické výrobky se po skončení životnosti nesmí vyhazovat do domovního odpadu.

Nechte je recyklovat v příslušných zařízeních.

Informace o recyklaci ve vaší zemi si zjistíte od místních úřadů nebo prodejce.



Pro uznání reklamace je zákazník povinen předložit vyplněný záruční list, který obdržel při koupi produktu. Prosím ujistěte se, že při koupi produktu Vám prodejce Váš záruční list vyplnil. Pokud ne, obraťte se na svého prodejce.

morphy richards

