



Izbová DVB-T anténa FULL HD.



SV 9380

Návod na obsluhu

Slovensky

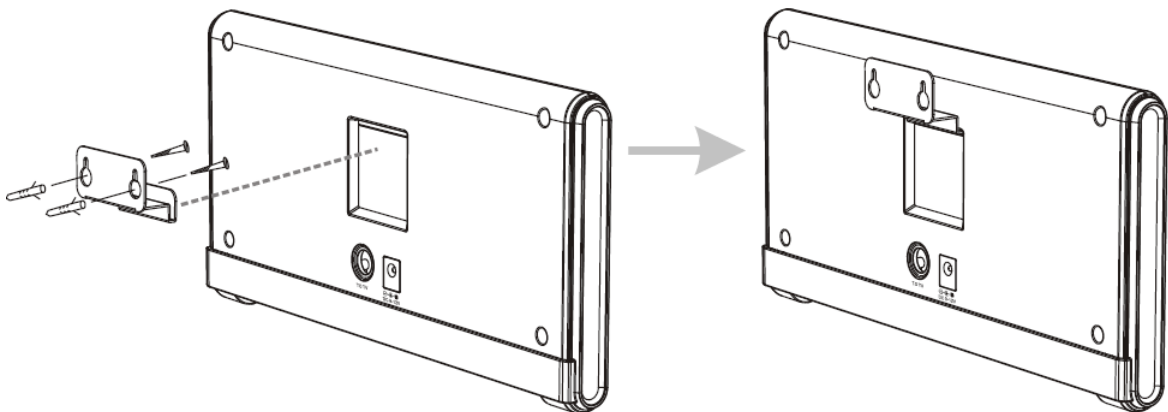
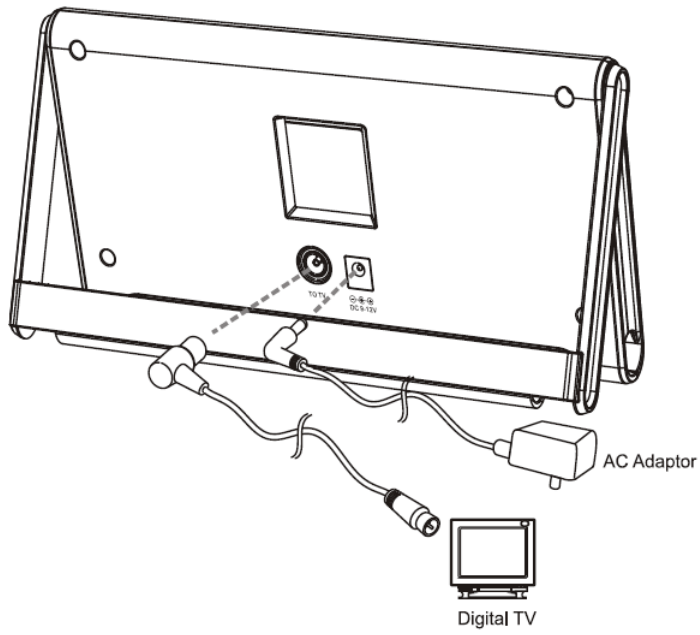
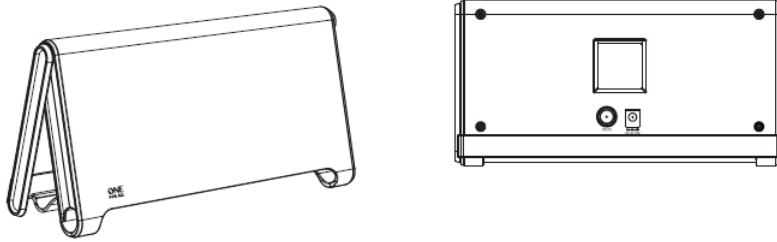
POĎAKOVANIE

Ďakujeme, že ste si kúpili izbovú DVB-T anténu SV 9380. Spoločnosť One For All sa trvalo snaží vyvíjať, vyrábať a uvádzať na trh vysoko kvalitné inovatívne výrobky, ktoré budú spĺňať Vaše požiadavky. Prečítajte si prosím pozorne tento návod na obsluhu a nechajte si ho pre potrebu v budúcnosti. Praktický dizajn napájania využívajúci:- sieťový napájací adaptér alebo priamo DVB-T prijímač pripojený koaxiálnym káblom. Aby ste zaistili čo najlepší príjem, umiestite izbovú anténu SV-9380 dostatočne ďaleko od zariadení s vysokou spotrebou energie, ktoré môžu byť zdrojom rušenia (napr. klimatizačné jednotky, vysúšače vlasov, mikrovlnné rúry a podobne).

UPOZORNENIE

- Okolo zariadenia musí byť voľný priestor minimálne 5 cm kvôli zaisteniu dostatočného vetrania.
- Vetraniu nesmie byť zabránené zakrytím vetracích otvorov predmetmi ako sú noviny, obrusy, záclony a podobne.
- Na zariadení neumiestňujte zdroje otvoreného ohňa, napríklad zapálené sviečky.
- Aby ste znížili nebezpečenstvo požiaru alebo úrazu elektrickým prúdom, nevystavujte zariadenie dažďu alebo vlhkosti a zabráňte jeho poliatu alebo postriekaniu kvapalinou.
- Používajte zariadenie iba v miernom podnebí (nie v tropickom podnebí).

SV-9380



Universal Electronics BV
Europe & International
P.O. Box 3332
7500 DH, Enschede
The Netherlands

