



## Návod na obsluhu a údržbu

OLEJOVÝ RADIÁTOR OR1106

Výrobky značky SOLID dodáva:

SOLID CZECH a.s., Na Brně 1972, 500 06 Hradec Králové, Česká republika

web: [www.solid-czech.cz](http://www.solid-czech.cz)

- 1 Uchytenie
- 2 Spínač termostatu
- 3 Vypínač
- 4 Rebrá (olejom naplnené)
- 5 Otočné koliesko pre presun spotrebiča
- 6 Miesto na uloženie kábla



### Technické dáta:

Typ:	OR1106
Napájacie napätie:	230 V~
Príkion – tri nastaviteľné stupne:	2000W
Frekvencia:	50 Hz
Počet rebier:	11
Trieda ochrany	I

Výrobok má zabudovanú ochranu proti prehriatiu a zamrznutiu.

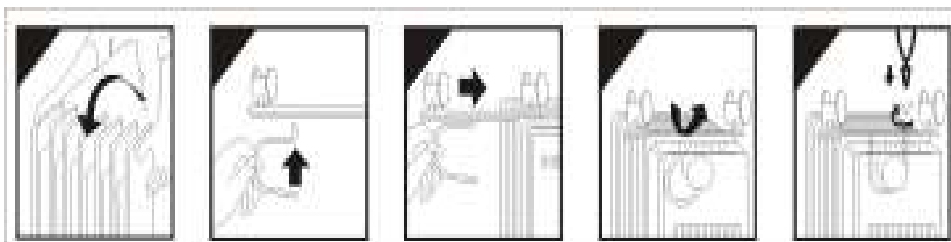
### Prevádzkové podmienky:

Spotrebič je možné používať iba v prostrediach s normálnymi vplyvmi podľa ČSN 33 2000-3 (bežné domáce a kancelárske prostredie). Spotrebič nesmie byť uvedený do činnosti v priestoroch s nebezpečenstvom výbuchu a požiaru. Pozor: výrobok je určený iba pre použitie v domácnostiach a na podobné účely!

### Pred prvým použitím:

- Pozorne si prečítajte tento návod. Návod starostlivo uschovajte pre prípadné ďalšie použitie.
- Opatrne odstráňte obalový materiál.
- Pred každým pripojením skontrolujte, či súhlasí údaj na štítku spotrebiča s napätím siete.
- Po vybalení spotrebič skontrolujte, či počas prepravy nedošlo k jeho poškodeniu a či je obsah balenia kompletný! V prípade poškodenia či nekompletnej dodávky kontaktujte svojho autorizovaného predajcu!
- Originálnu krabicu nevyhadzujte! Dá sa použiť pre uskladnenie a prepravu, a zamedziť tak poškodeniu spotrebiča počas prepravy.
- Baliaci materiál likvidujte riadnym spôsobom. Igelitové vrecká je treba uchovávať mimo dosah detí!
- Vyberte vyhrievacie teleso i príslušenstvo z krabice.
- Otočte vyhrievacie teleso hore nohami.
- Umiestnite montážne celky podstavcov s kolieskami medzi koncové články.
- Pripevnite ich k vyhrievaciemu telesu pomocou dodaných skrutiek a matíc.
- Utiahnite matice.

- Postavte vyhrievacie teleso správnou stranou hore.



#### Prevádzka:

Umiestnite vyhrievacie teleso na podlahu, najmenej 90 cm od steny a iných predmetov, ako je napríklad nábytok, záclony či izbové rastliny.

(Uistite sa, že použitá elektrická sieť zodpovedá údajom na výkonovom štítku)

Ovládací prepínač termostatu a prepínače pre nastavenie výkonu nastavte do polohy „0“, a zapojte vyhrievacie teleso do elektrickej siete.

1. Teplotu v miestnosti ľahko nastavíte pomocou termostatu. Otáčaním ovládania termostatu v smere hodinových ručičiek zvýšite teplotu, zatiaľ čo jeho otáčaním proti smeru hodinových ručičiek teplotu znížite – takto postupujte, až kým nenastavíte požadovanú teplotu.
2. Prepnite vyhrievacie teleso na jedno z nasledujúcich nastavení výkonu.
  - a) Stlačte prvý prepínač ( I ) 600 W / 800 W / 1000 W
  - b) Stlačte druhý prepínač ( II ) 600 W / 8000 W / 1000 W
  - c) Stlačte obidva prepínače tepelného výkonu naraz.
3. Po aktivácii sa rozsvieti sieťová kontrolka vypínača.
4. Otáčaním termostatu v smere hodinových ručičiek zvýšite „nastavenú“ teplotu.
5. Otáčaním termostatu proti smeru hodinových ručičiek znížite „nastavenú“ teplotu.
6. Počas prevádzky vyhrievacie teleso nikdy nezakrývajte. V prípade, že vyhrievacie teleso zakryjete existuje nebezpečenstvo požiaru.
7. Po skončení používania vyhrievacieho telesa, prepnite prepínače výkonu a ovládacie prepínače termostatu do polohy „0“ a vyhrievacie teleso odpojte zo siete.

#### Údržba a čistenie:

- Krabicu uschovajte pre mimosezónne uskladnenie.
- Očistite vyhrievacie teleso podľa uvedených pokynov.
- Odmontujte montážne celky podstavcov s kolieskami.
- Vyhrievacie teleso i montážne celky podstavcov s kolieskami vložte do originálnej krabice a uskladnite na chladnom, suchom mieste.
- Ak sa rozhodnete uskladniť vyhrievacie teleso zmontované, nezabudnite ho dobre prikryť, aby bolo chránené pred prachom.
- Pred čistením vždy odpojte vyhrievacie teleso z elektrickej siete.
- Vonkajšiu časť vyhrievacieho telesa očistite tak, že ho utriete vlhkou látkou a naleštíte suchou látkou.
- Nepoužívajte vosky ani leštidlá, pretože by mohli pri styku s vyhrievacím telesom vyvolať reakciu a spôsobiť škvrny či farebné zmeny.

#### Bezpečnostné pokyny:

- Pred použitím starostlivo preštudujte tieto pokyny a uschovajte si ich pre budúce použitie.
- Vždy, odpojte vyhrievacie teleso z elektrickej siete keď ho nepoužívate alebo keď ho idete čistiť.
- Vyhrievacie teleso nikdy nenechávajte zapnuté „ON“ bez dozoru.
- Vyhrievacie teleso nikdy nezakrývajte, mohlo by to spôsobiť požiar.
- Zaistite, aby sa horľavé materiály, ako napríklad nábytok, záclony, vankúše, obliečky či papiere, vždy nachádzali najmenej 90 cm od vyhrievacieho telesa.
- Udržujte vyhrievacie teleso čisté. Predchádzajte vkladaniu predmetov do ventilácie, aby ste predišli elektrickému šoku, požiaru či poškodeniu vyhrievacieho telesa.
- Maximálnu opatnosť venujte vždy, keď vyhrievacie teleso používa dieťa alebo keď je v ich blízkosti.
- Sieťový kábel sa nesmie nikdy dotýkať mokrých či teplých povrchov, nesmie sa skrútiť, a nachádzať v dosahu detí.
- Nepoužívajte vonku.
- Neumiestňujte na plynový či elektrický šporák ani do ich blízkosti.
- Spotrebič nepoužívajte, ak je poškodený elektrický kábel či zástrčka, alebo ak mal spotrebič poruchu či bol akýmkoľvek spôsobom poškodený.

- Nikdy sa nepokúšajte otvárať akékoľvek časti ani demontovať ovládacie prvky. V prípade porušenia týchto pokynov nie je možné prevziať zodpovednosť za poruchu.
- Spotrebič nepoužívajte žiadnym iným spôsobom, iba k čomu je určený.
- Tento spotrebič je určený výhradne pre použitie v domácnosti.
- Pri vyradovaní vyhrievacieho telesa sa musí postupovať podľa predpisov upravujúcich nakladanie s olejmi.
- Všetky opravy, ktoré sa týkajú vyhrievacieho telesa, musia vykonávať výhradne iba autorizovaná osoba.
- Spotrebič nie je určený pre používanie malými deťmi a postihnutými osobami bez dozoru.
- Malé deti by mali byť pod dohľadom, aby sa zaistilo, že sa so spotrebičom nebudú hrať.
- Ak je sieťový kábel poškodený, jeho výmenu musí zabezpečiť výrobca, poverený servisný zástupca alebo iná kvalifikovaná osoba, aby sa zamedzilo riziku.
- Vyhrievacie teleso nesmie byť umiestené priamo pod elektrickú zásuvku.
- Toto vyhrievacie teleso nepoužívajte v bezprostrednom okolí vane, sprchy či bazénu.
- Tento spotrebič nie je určený pre použitie osobami (vrátane detí) so zníženými fyzickými, zmyslovými či duševnými schopnosťami, či nedostatočnými skúsenosťami, a to pokiaľ im osoba zodpovedná za ich bezpečnosť neposkytuje dohľad a pokyny! Tento spotrebič nie je hračka. Malé deti by mali byť pod dohľadom, aby sa zaistilo, že sa so spotrebičom nebudú hrať!
- Vyhrievacie teleso je naplnené presným množstvom špeciálneho oleja. Opravy vyžadujúce otvorenie nádoby na olej by mal vykonávať iba výrobca alebo poverený servisný zástupca. Treba ho tiež kontaktovať v prípade, že dôjde k úniku oleja.

### **Vyhrievacie teleso nikdy nezakrývajte!**

**Zaistite, aby spotrebič nebol nikdy zakrytý uterákmi, záclonami ani inými podobnými predmetmi – v opačnom prípade by mohlo dôjsť k nebezpečenstvu prehriatia. Z tohto dôvodu musíte zaistiť, aby otvory prívodu a výstupu vzduchu nikdy neboli upchané či inak blokované.**



### **Likvidácia odpadu:**

Symbol na výrobku alebo jeho balenie udáva, že tento výrobok nepatrí do domáceho odpadu. Je nutné odviesť ho do zberného miesta pre recykláciu elektrického a elektronického zariadenia. Zaistením správnej likvidácie tohto výrobku pomôžete zabrániť negatívnym dôsledkom pre životné prostredie a ľudské zdravie, ktoré by boli spôsobené nevhodnou likvidáciou tohto výrobku. Podrobnejšie informácie o recyklácii tohto výrobku zistíte u príslušného miestneho úradu, služby pre likvidáciu domového odpadu alebo v obchode, kde ste si výrobok zakúpili.

### **Upozornenie:**

Po skončení jeho životnosti je nutné ho likvidovať podľa platných zákonov o odpadoch. Na výrobok bolo vydané prehlásenie o zhode.

## **ZÁRUČNÝ LIST**

Výrobky značky SOLID dodáva:  
S-ELEKTRO s. r. o., K priehrade 8, 013 42 Horný Hričov, Slovakia  
web: [www.solid-czech.cz/sk/](http://www.solid-czech.cz/sk/)

### **Záruka a servis:**

#### **Záručné opravy uplatňujte u svojich predajcov.**

Záruku je možné uplatniť iba na výrobné chyby. Do výrobku sa nesmie zasahovať, robiť žiadne úpravy a zmeny. Záruku si nie je možné uplatniť na chyby spôsobené nesprávnym používaním, ktoré je v rozpore s návodom a chyby spôsobené vyššou mocou (napr. živelné pohromy...). Výrobky k záručnej a pozáručnej oprave sa prijímajú iba v čistom a kompletnom stave. Štandardná záruka je poskytovaná po dobu 24 mesiacov od dátumu zakúpenia výrobku spotrebiteľom. Záruka je poskytovaná na základe predloženia záručného listu a dokladu o zakúpení výrobku s typovým označením výrobku, dátumom predaja a razítkom predajne.

Typ výrobku:.....

Dátum predaja:.....

Razítko a podpis predajcu:.....

Dátum reklamácie:.....

Zistená závada:.....