

# Univerzálny cestovný adaptér pre celý svet, typ SKROSS World Adapter PRO, PRO World, PRO World&USB s uzemnením max. 250 V AC / 6,3 A

(Obj. č. Solight: PA34, PA40, PA41)

Dovozca: Solight Holding s.r.o., CZ

Vážení zákazníci, ďakujeme Vám za zakúpenie cestovného adaptéra.

Pozorne si prečítajte nasledujúce pokyny a dodržujte ich, aby vám slúžil bezpečne ak plnej spokojnosti!

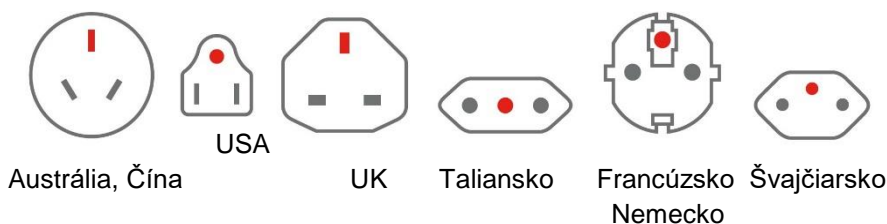
Rozsah použitia 100V - 250V AC, max. príkon spotrebiča 6,3A / 1575W. Iba pre vnútorné použitie.

Cestovný adaptér je určený pre cestovanie do zahraničia s nutnosťou pripojiť spotrebič do miestnych elektrických zásuviek. Je vhodný pre väčšinu dvojpólových (neuzemnených) aj trojpólových (uzemnených) vidlíc a zásuviek s triedou ochrany I a II; umožňuje bezpečné pripojenie prenosných elektrických prístrojov kdekoľvek na svete.

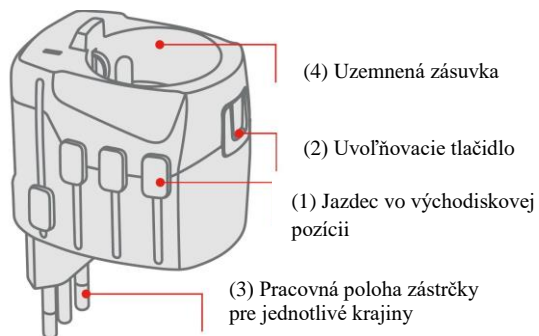
Príklad spotrebičov s uzemnenou vidlicou napájacej šnúry: sušič vlasov, žehlička, rýchlovarná kanvica, notebook, atď.

Príklad spotrebičov s neuzemnenou vidlicou napájacej šnúry: MP3 prehrávač, digitálny fotoaparát či kamera, mobilný telefón, GPS atď. Cestovný adaptér World Adapter PRO slúži len ako redukcia, ktorá umožní použitie spotrebičov v rôznych krajinách. Jeho funkciou v žiadnom prípade nie je akákoľvek zmena napätia, prúdu, polarity, alebo iné elektrické veličiny. Pred použitím adaptéra, si preto vždy zistite napätie miestnej siete, ak zodpovedá požiadavkám vašich spotrebičov. Predídete tak prípadným poruchám

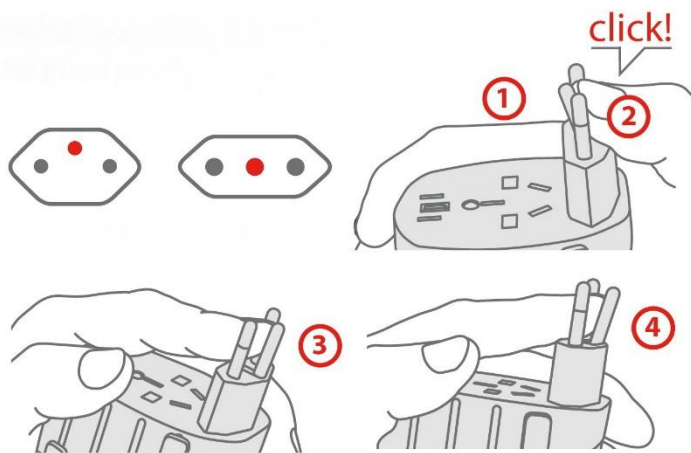
## Kompatibilita cestovného adaptéra World Adapter PRO k zásuvkám:



## Návod k použitiu:



Pred použitím presuňte všetkých postranných jazdcov späť do východiskových pozícií (1). Stlačte uvoľňovacie tlačidlo (2) a posúvajte vybraným jazdcom smerom dopredu, pokiaľ nezacvakne v pracovnej polohe (3). Zasuňte zástrčku elektrického prístroja do zásuvky adaptéra (4). Zasuňte adaptér do sieťovej zásuvky (5). Pri odpojovaní postupujte opačným spôsobom.



Vysuňte zástrčku odpovedajúcu švajčiarskej a talianskej zásuvke tak, aby zacvakla v pracovnej polohe (ako je uvedené vyššie) (1). Prechod z talianskej zástrčky na zástrčku švajčiarsku (všetky tri kolíky musia byť vyrovnané v rade): Tlačte prostredný kolík miernou silou smerom doľava, pokiaľ nebudete počuť zreteľné „cvaknutie“ (2). Potom zatlačte na hornú časť kolíka v smere doprava (3). Adaptér je pripravený k použitiu iba vtedy, keď všetky tri kolíky zaujmú kolmú pozíciu. Pri prechode na taliansku zástrčku postupujte v obrátenom poradí krokov (4).

## Varovné upozornenia a doplňujúce informácie:

- Nepoužívajte adaptér, pokiaľ jeho puzdro bolo poškodené. Nevystavujte adaptér pôsobeniu kvapalín alebo vlhkosti.
- Tento adaptér nesmie byť kombinovaný s iným adaptérom. Výnimkou je adaptér SKROSS Europe (obj.č.PA30), ktorý spolu s PRO môže byť použitý na pripojenie zahraničných zástrčiek. Typ PRO+, PRO+ USB adaptér Europe obsahuje v balení.
- Verzia adaptéra PRO USB a PRO+ USB obsahuje USB nabíjací adaptér pre nabíjanie mobilnej elektroniky. Zasuňte USB adaptér do cestovného adaptéra a pripojte napr. telefón, tablet pomocou USB kábla. Nabíjací prúd 2400mA max.
- Výmenná poistka 6,3A chráni adaptér pred preťažením. Výmena je možná užívateľom. Odskrutkujte kryt adaptéra alebo kryt poistky a vymeňte poistku. Konštrukčná verzia je podľa dátumu výroby. Pevne priskrutkujte kryt späť.
- Do otvorov cestovného adaptéra nekladajte žiadne ďalšie predmety, drôty, sponky atď. Nezasahujte do zapojenia!
- Adaptér neupravuje napätie; vstupné napätie pripojovaného prístroja musí zodpovedať miestnemu sieťovému napätiu.
- Nenechávajte adaptér v dosahu detí.
- Odpojte adaptér od elektrickej zásuvky, ak nie je používaný.
- V prípade znečistenia utrite suchou handričkou. Čistite vždy odpojené od elektrickej siete.
- Nesprávne použitie automaticky ruší záruku výrobcu. Výrobca nezodpovedá za spôsobené škody.
- Uchovajte tento návod pre budúce využitie.