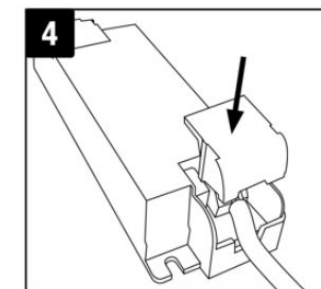
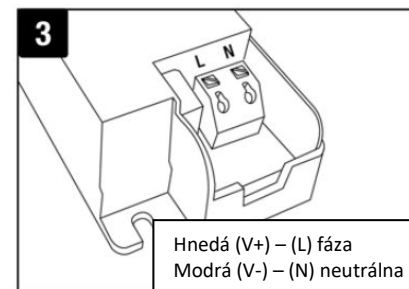
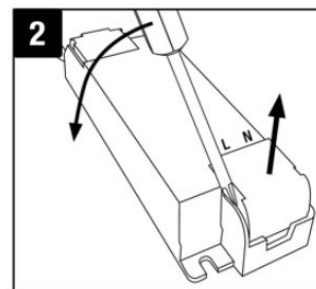
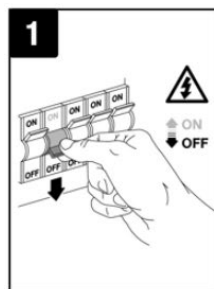


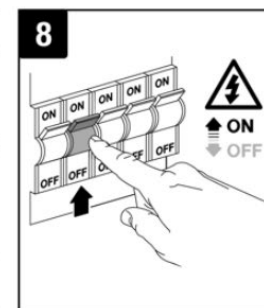
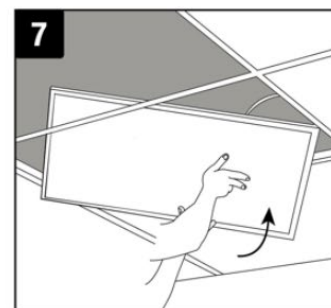
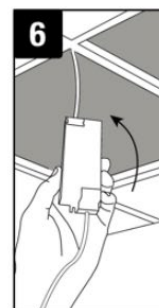
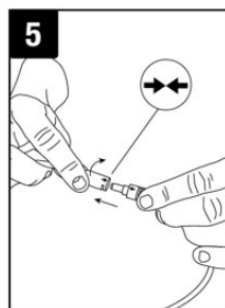
Vážený zákazník, ďakujeme vám za zakúpenie nášho výrobku. Pozorne si prečítajte nasledujúce pokyny a dodržiavajte ich, aby vám slúžili bezpečne a k vašej plnej spokojnosti. Zabráni sa tak jeho nesprávnemu použitiu, alebo poškodeniu. Vyvarujte sa neodbornej manipulácie s týmto spotrebičom a vždy dodržiavajte pokyny na používanie elektrických spotrebičov. Návod na použitie si uschovajte. Na použitie v domácnosti alebo v interiéri. Tento výrobok môže používať len dospelá osoba. Nikdy ho nevystavujte prostrediu s vysokou vlhkosťou (napr. kúpeľňa), zabráňte kontaktu výrobku s kvapalinami. Montáž môže vykonávať len kvalifikovaný pracovník s kvalifikáciou podľa vyhlášky č. 50/1978 Zb. v znení neskorších predpisov, minimálne pracovník znály podľa § 5 vyhlášky č. 50/1978 Zb. v znení neskorších predpisov.

**BEZPEČNOSTNÉ UPOZORNENIE**

- Inštaláciu smie vykonávať len kvalifikovaný elektrikár.
- Napájanie: 220-240 V AC 50/60 Hz.
- Používajte len v interiéri.
- Ak je napájací kábel tohto svietidla poškodený, musí ho vymeniť servisné oddelenie výrobcu.
- V zariadení nie sú žiadne vymeniteľné diely.

**INŠTALÁCIA**

1. Pred inštaláciou vypnite napájanie.
2. Otvorte kryt svorkovnice.
3. Pripojte napájací kábel a skontrolujte, či je správne pripojený.
4. Pripevnite kryt svorkovnice.
5. Pripojte napájací zdroj k napájacímu káblu.
6. Vložte napájací zdroj do stropu.
7. Vložte svietidlo do stropu.
8. Zapnite napájanie.



Spoločnosť Solight Holding s.r.o., vyhlasuje, že výrobok je v zhode s požiadavkami a ustanoveniami smernice 2014/53/EÚ. Zariadenie je možné voľne prevádzkovať v EÚ. Vyhlásenie o zhode nájdete na [www.solight.cz](http://www.solight.cz). Výrobok sa môže používať na základe všeobecného povolenia č. VO-R/10/05.2014-3

Svetelný zdroj tohto svietidla je nevymeniteľný, po skončení životnosti sa musí celé svietidlo vymeniť a zlikvidovať na určenom mieste. Tento výrobok obsahuje zdroj svetla, ktorý sa z konštrukčných dôvodov nedá odstrániť na overenie, a preto sa celý výrobok považuje za zdroj svetla.