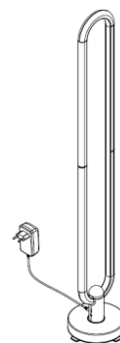


CZ LED stojacia lampa Solight WO63

Vážený zákazník, ďakujeme vám za zakúpenie nášho výrobku. Pozorne si prečítajte nasledujúce pokyny a dodržiavajte ich, aby vám slúžili bezpečne a k vašej plnej spokojnosti. Zabráni sa tak zneužitiu alebo poškodeniu. Vyvarujte sa neodbornej manipulácie s týmto spotrebičom a vždy dodržiavajte pokyny na používanie elektrických spotrebičov. Návod na použitie si starostlivo uschovajte.

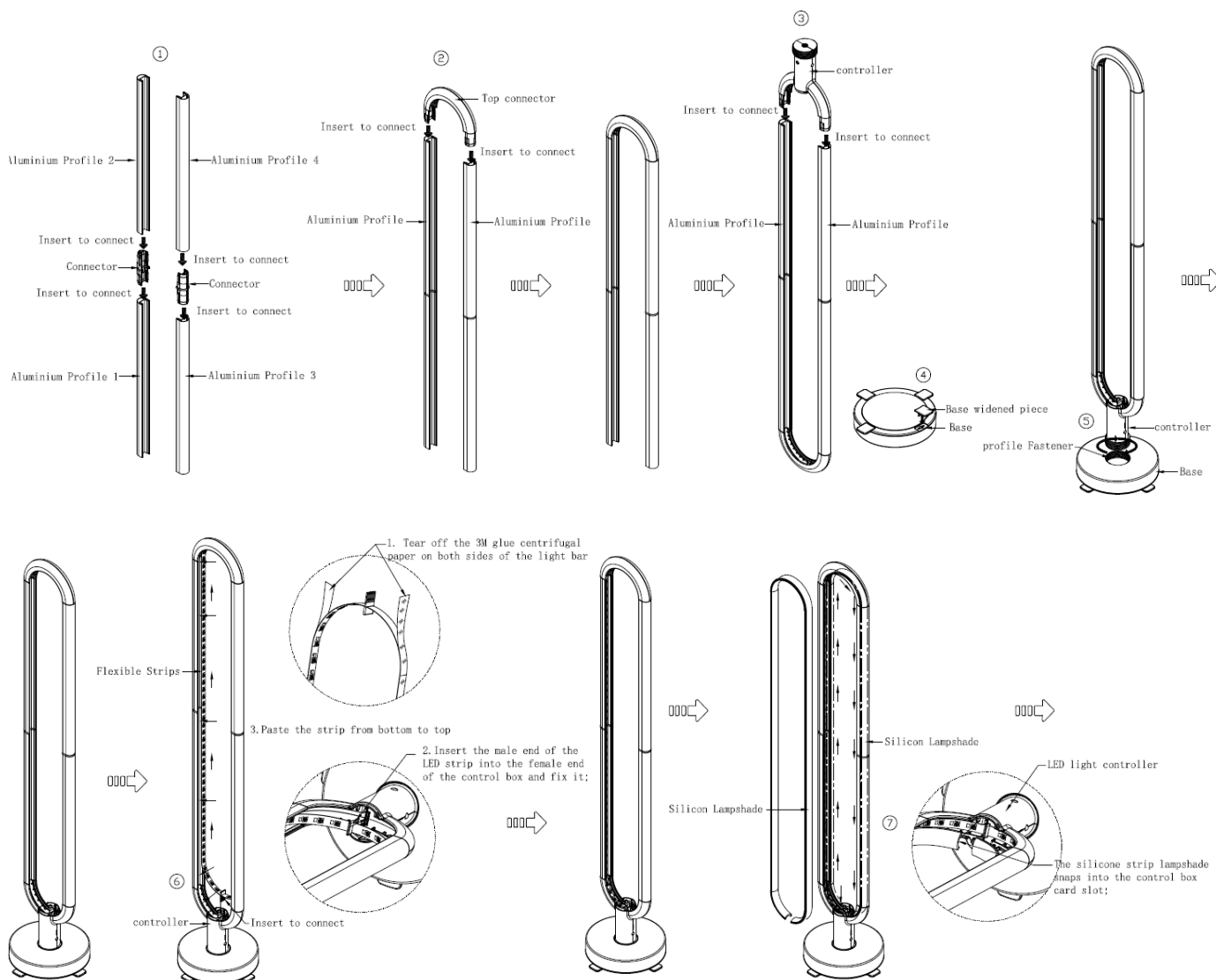
Oznámenie

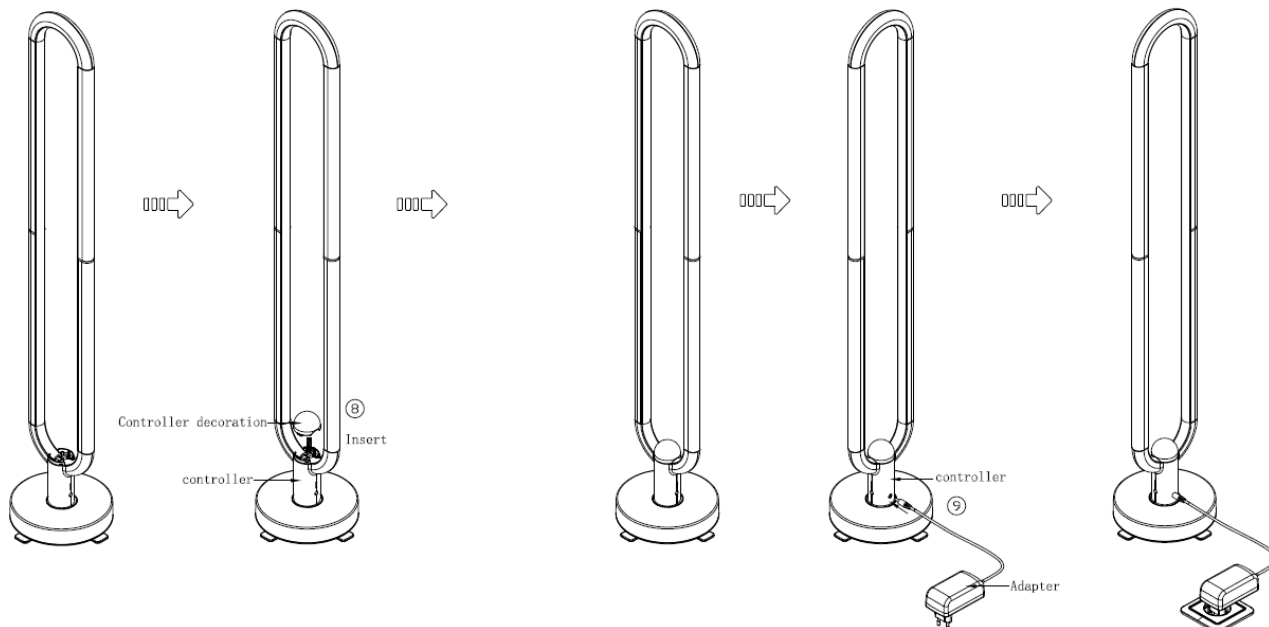
- Svietidlo neumiestňujte do blízkosti predmetov, ktoré sú zdrojom tepla alebo vlhkosti.
- Nedívejte sa priamo na osvetlené svietidlo dlhší čas, pretože to môže spôsobiť nepríjemné pocity alebo poškodenie očí.
- Svietidlo nevystavujte vonkajšiemu prostrediu, priamemu dažďu ani ho neponárajte do vody. Svietidlo je určené na použitie v interiéri.
- Svietidlo pravidelne utierajte suchou alebo vlhkou handričkou len vtedy, keď je svietidlo odpojené zo siete.



Inštalácia

Najprv zostavte jednotlivé diely a spojte ich plastovými konektormi. Pokračujte zostavením základne. Potom nalepte pásik LED, začnite pripojením napájacieho konektora USB C a pokračujte okolo obvodu. Nasadte silikónový difúzor (kryciu lištu). Začnite v spodnej časti, v mieste konektora USB C, jemne stlačte difúzor, aby ste ho pripevnili k hliníkovej konštrukcii, a pokračujte po obvode. Na spodnú časť baterky nasadte kupolovitý uzáver. Nakoniec pripojte napájací adaptér.



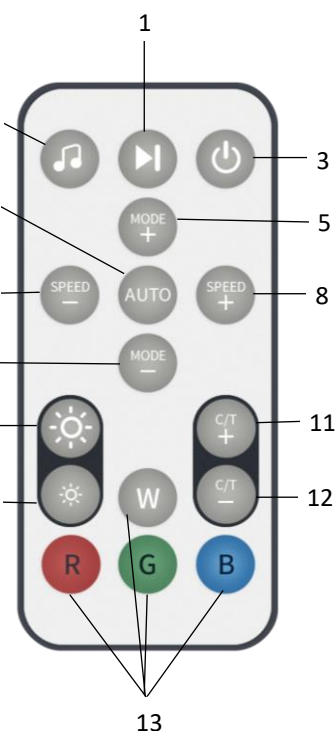


Parametre

	Svietidlo	Vodič
Napájanie	DC 12 V	Batéria CR2025 3 V
Napájanie	20 W	
Prevádzková teplota	-20 °C ~ +60 °C	
Rozsah ovládača	5 m	

Popis funkcií vodiča

1	Pozastavenie/prehrávanie	Zastavenie/spustenie efektu
2	Hudobný režim	Stlačením aktivujete hudobný režim, v ktorom sa svetlo mení v rytme hudby. Ďalšími stlačeniami sa prepínajú rôzne hudobné režimy.
3	ON/OFF/Wifi	Krátkymi stlačeniami sa svetlo zapína a vypína. Keď sa rozsvieti kontrolka, stlačte a podržte tlačidlo na 5 sekúnd, čím prejdete do režimu Wifi.
4	Automatické prepínanie režimov	Automatické prepínanie režimov. Každý režim trvá 3 4 sekúnd.
5	Prepínanie režimov	Zmena režimu vpred
6	Prepínanie režimov	Zmena reverzného režimu
7	Zníženie rýchlosti účinku	Zmena rýchlosti efektu v režime hudby
8	Zvýšenie rýchlosti efektu	Zmena rýchlosti efektu v režime hudby
9	Zvýšenie jas	Zmena jas v režime statického osvetlenia
10	Zníženie jas	Zmena jas v režime statického osvetlenia
11	Zmena chromatickosti	Zmena chromatickosti smerom k studenej bielej
12	Zmena chromatickosti	Zmena chromatickosti smerom k teplej bielej
13	Zmena farby svetla	Zmena farby svetla podľa farby tlačidla



Stiahnite si a nainštalujte aplikáciu Smart Life

KROK 1 Vyhľadajte a nainštalujte aplikácie Smart Life v službe Google Play alebo App Store.

KROK 2 Zaregistrujte si nové konto pomocou e-mailu alebo telefónneho čísla a prihláste sa do aplikácie

KROK 3 Prepnutie do režimu párovania

Ak chcete svetidlo spárovať s aplikáciou Smart Life, je potrebné ho prepnúť do režimu párovania. Táto funkcia je signalizovaná blikaním a aktivuje sa zapojením a odpojením svetidla 4 krát za sebou. Po štvrtom zapojení musíte počkať niekoľko sekúnd a pásik začne blikať.

KROK 4 Pridanie zariadenia

Spustíte aplikáciu Smartlife a ťuknite na tlačidlo "+" v pravom hornom rohu -> Osvetlenie -> Svetlá (Wi-Fi). Potom zadajte prihlasovacie údaje do siete Wi-Fi, ku ktorej je váš telefón aktuálne pripojený, a ťuknite na položku "Ďalej". Na ďalšej obrazovke potvrdíte ťuknutím na položku "Confirm the light is blinking rapidly;" (Potvrdiť, že svetlo rýchlo bliká), že svetlo rýchlo bliká, a potom ťuknite na položku "Next" (Ďalej). Proces párovania chvíľu trvá. Po úspešnom spárovaní sa zariadenie zobrazí v prehľade na hlavnej obrazovke aplikácie.

KROK 4 Ťuknutím na zariadenie ho môžete ovládať podľa funkcií, ktoré ponúka prevzatá aplikácia, napr. vyššie uvedená aplikácia Smart Life.

Videonávod nájdete na portáli Youtube vyhľadaním výrazu *solight led smart wifi* alebo naskenovaním QR kódu

Poznámka: Svetlá je možné pripojiť len k 2,4GHz WIFI.

Na výrobok sa vzťahuje vyhlásenie o zhode v súlade s platnými predpismi. Na vyžiadanie od výrobcu: info@solight.cz alebo na stiahnutie z www.solight.cz. Tento výrobok obsahuje zdroj svetla, ktorý sa z konštrukčných dôvodov nedá odstrániť na overenie, a preto sa celý výrobok považuje za zdroj svetla.

Výrobca: Solight Holding, s.r.o., Na Brně 1972, Hradec Králové 500 06, Česká republika



Smart
LifeGoogle



Inteligentný
život



CE  IP20