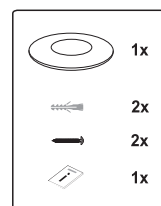


## EN Instruction manual for LED light panel WO719

Dear customer, thank you for purchasing our product. For its safe and full functioning, please read these instructions carefully and adhere to them to avoid product misuse or damage. Please prevent unauthorized use of this appliance and always observe all rules for using electric appliances. Keep these instructions for future reference. The installation must be performed by qualified personnel only.

### Packaging content: Obsah balení: Obsah balenia:

	WO719
Power/Příkon/Príkon	22W
Dimension/Rozměry/ Rozmery (mm)	345 x 48
IP protection/Krytí/ Krytie	IP20



## CZ Návod k použití světelného panelu Solight WO719

Vážený zákazníku, děkujeme za zakoupení našeho výrobku. Pozorně si přečtěte následující pokyny a dodržujte je, aby vám sloužil bezpečně a k plné spokojenosti. Předejdete tak jeho nesprávnému použití či poškození. Zabraňte neodborné manipulaci s tímto přístrojem a vždy dodržujte zásady používání elektrospotřebičů. Návod k použití pečlivě uschovejte. Montáž může provádět pouze kvalifikovaný pracovník s kvalifikací dle vyhlášky č. 50/1978 Sb. v platném znění, minimálně pracovník znalý dle § 5 vyhlášky č. 50/1978 Sb., v platném znění.

LED osvětlení disponuje zabudovanou elektronikou umožňující změnu přednastavených režimů svícení pomocí obyčejného vypínače bez použití dálkového ovladače.

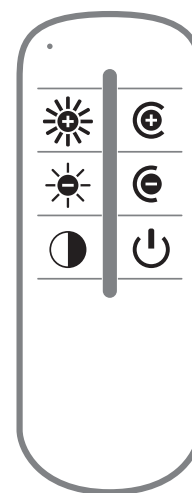
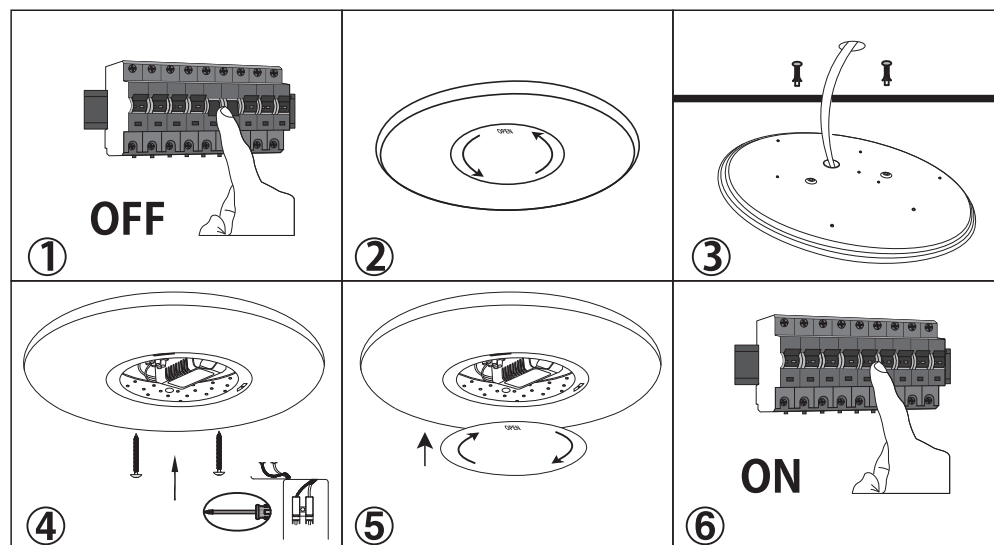
- 1) Prvním zapnutím vypínače rozsvítíte první režim svícení.
- 2) Pokud v rozmezí 1sec - 2 min po prvním rozsvícení světlo vypnete a znovu zapnete následující přednastavený režim svícení. Takto opakujte pro změnu dalších režimů.
- 3) Pokud světlo vypnete a znovu rozsvítíte za déle než 2 min, aktivuje se naposledy zapnutý režim svícení.

## SK Návod na použitie svetelného panelu Solight WO719

Vážený zákazník, ďakujeme za zakúpenie nášho výrobku. Pozorne si prečítajte nasledujúce pokyny a dodržujte ich, aby vám slúžil bezpečne a k plnej spokojnosti. Predídete tak jeho nesprávnemu používaniu či poškodeniu. Zabraňte neodbornej manipulácii s týmto prístrojom a vždy dodržujte zásady používania elektrospotrebičov. Návod k používaniu dobre uschovajte. Montáž môže vykonávať len kvalifikovaný pracovník.

LED osvetlenie disponuje zabudovanou elektronikou umožňujúcou zmenu prednastavených režimů svícení pomocí obyčejného vypínače bez použití dálkového ovladače.

- 1) Prvním zapnutím vypínače rozsvítíte první režim svícení.
- 2) Pokud v rozmezí 1sec - 2 min po prvním rozsvícení světlo vypnete a znovu zapnete následující přednastavený režim svícení. Takto opakujte pro změnu dalších režimů.
- 3) Pokud světlo vypnete a znovu rozsvítíte za déle než 2 min, aktivuje se naposledy zapnutý režim svícení.



Světlo lze ovládat i přiloženým ovladačem. Před použitím do něho vložte jednu 12V baterii (23A). Ovladač by měl být se světlem spárován z výroby. Pokud tak však není, lze ovladač spárovat ručně. Postup je následující. Zapněte světlo a do tří vteřin od zapnutí stiskněte a držte tlačítko , dokud světlo neblikne. Pokud se tak nestane, vypněte světlo, počkejte 10 vteřin a vše zopakujte. Takto můžete na jeden ovladač napárovat několik světél.

Svetlo je možné ovládať aj priloženým ovládačom. Pred použitím do neho vložte jednu 12V batériu (23A). Ovládač by mal byť so svetlom spárovaný z výroby. Ak tak však nie je, možno ovládač spárovať ručne. Postup je nasledujúci. Zapnite svetlo a do troch sekúnd od zapnutia stlačte a držte tlačidlo , kým svetlo neblíkne. Ak sa tak nestane, vypnite svetlo, počkajte 10 sekúnd a všetko zopakujte. Takto môžete na jeden ovládač napárovať niekoľko svetiel.

- zapíná a vypíná světlo / zapína a vypína svetlo
- mění přednastavené režimy svícení / mení prednastavené režimy
- zesilují a zeslabují intenzitu / zosilňujú a zoslabujú intenzitu
- mění teplotu barvy, barvu změňte stisknutím tlačítka, pro plynulejší přechod tlačítko držte / mení teplotu farby, farbu zmeníte stlačením tlačidla, pre plynulejší prechod tlačidlo držte