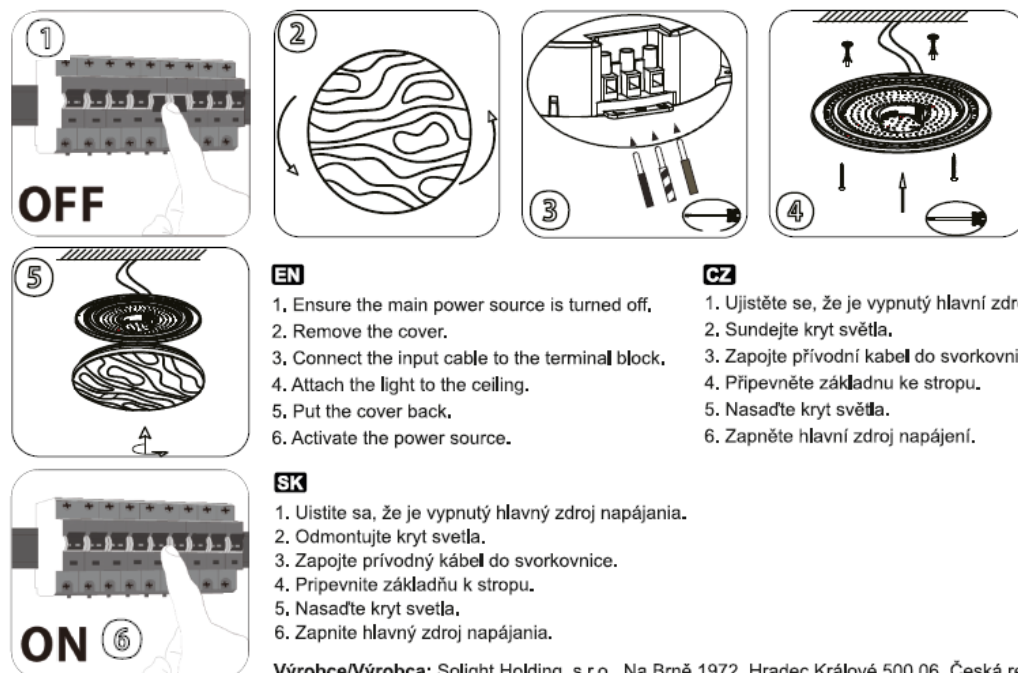


EN Instruction manual for LED light panels W0735; W0736*

Dear customer, thank you for purchasing our product. For its safe and full functioning, please read these instructions carefully and adhere to them to avoid product misuse or damage. Please prevent unauthorized use of this appliance and always observe all rules for using electric appliances. Keep these instructions for future reference. The installation must be performed by qualified personnel only.

Power/Příkon/Prikon	60W; 30W*
Dimension/Rozměry/Rozmery (mm)	490x81; 390x78*
IP protection/Krytí/Krytie	IP20

Installation / Montáž / Montáž



Výrobce/Výrobca: Solight Holding, s.r.o., Na Brně 1972, Hradec Králové 500 06, Česká republika

Světelný zdroj tohoto svítidla je nevyměnitelný, po skončení životnosti je třeba vyměnit svítidlo celé a zlikvidovat jej na místě pro to určeném. Tento produkt obsahuje světelný zdroj, který z konstrukčních důvodů nelze vyjmout pro ověření, a proto je celý produkt považován za světelný zdroj.

CZ Návod k montáži světel. panelů Solight W0735; W0736*

Vážený zákazníku, děkujeme za zakoupení našeho výrobku. Pozorně si přečtěte následující pokyny a dodržujte je, aby vám sloužil bezpečně a k plné spokojenosti. Předjedete tak jeho nesprávnému použití či poškození. Zabraňte neodborné manipulaci s tímto přístrojem a vždy dodržujte zásady používání elektrospotřebičů. Návod k použití pečlivě uschovejte. Montáž může provádět pouze kvalifikovaný pracovník s kvalifikací dle vyhlášky č. 50/1978 Sb. v platném znění, minimálně pracovník znalý dle § 5 vyhlášky č. 50/1978 Sb., v platném znění.

SK Návod na montáž svetelných panelov W0735; W0736*

Vážený zákazník, ďakujeme za zakúpenie nášho výrobku. Pozorne si prečítajte nasledujúce pokyny a dodržujte ich, aby vám slúžil bezpečne a k plnej spokojnosti. Predídete tak jeho nesprávnemu používaniu či poškodeniu. Zabraňte neodbornej manipulácii s týmto prístrojom a vždy dodržujte zásady používania elektrospotrebičov. Návod k používaniu dobre uschovajte. Montáž maže vykonávať len kvalifikovaný pracovník.



2x AAA batteries
baterie
batérie

EN ON/OFF button
CZ Tlačítko vypnutí/zapnutí
SK Tlačidlo vypnutia/zapnutia

EN Press to activate a night light
(10% of the total power)
CZ Stiskem aktivujete noční světlo
(10% celkového výkonu)
SK Stlačením aktivujete nočné svetlo
(10% celkového výkonu)

EN Press to increase the brightness
CZ Stiskem zvýšíte intenzitu osvětlení
SK Stlačením zvýšíte intenzitu osvetlenia

EN Press to decrease the brightness
CZ Stiskem snížíte intenzitu osvětlení
SK Stlačením snížíte intenzitu osvetlenia

K+ **EN** Press to gradually change the color temperature
K- **CZ** Stiskem postupně měníte barvu světla
SK Stlačením postupne meníte farbu svetla

EN Press to change the color temperature
CZ Stisknutím měníte barvu světla
SK Stlačením meníte farbu svetla

EN Press to activate a turn off timer in 30 minutes
CZ Stisknutím aktivujete vypnutí za 30 minut
SK Stlačením aktivujete vypnutie za 30 minút

EN Press to activate a turn off timer in 1 hour
CZ Stisknutím aktivujete vypnutí za 1 hodinu
SK Stlačením aktivujete vypnutie za 1 hodinu

Svetelný zdroj tohto svietidla je nevymeniteľný, po skončení životnosti je potrebné vymeniť svietidlo celé a zlikvidovať ho na mieste pre to určenom. Tento produkt obsahuje svetelný zdroj, ktorý z konštrukčných dôvodov nie je možné vybrať pre overenie, a preto je celý produkt považovaný za svetelný zdroj.