



EN Instruction manual for LED lights W0749 - W0752

Dear customer, thank you for purchasing our product. For its safe and full functioning, please read these instructions carefully and adhere to them to avoid product misuse or damage. Please prevent unauthorized use of this appliance and always observe all rules for using electric appliances. Keep these instructions for future reference. The installation must be performed by qualified personnel only.

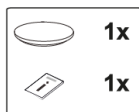
CZ Návod k použití světel Solight W0749 - W0752

Vážený zákazníku, děkujeme za zakoupení našeho výrobku. Pozorně si přečtěte následující pokyny a dodržujte je, aby vám sloužil bezpečně a k plné spokojenosti. Předejte tak jeho nesprávnému použití či poškození. Zabraňte neodborné manipulaci s tímto přístrojem a vždy dodržujte zásady používání elektrospotřebičů. Návod k použití pečlivě uschovejte. Montáž může provádět pouze kvalifikovaný pracovník s kvalifikací dle vyhlášky č. 50/1978 Sb. v platném znění, minimálně pracovník znalý dle § 5 vyhlášky č. 50/1978 Sb., v platném znění.

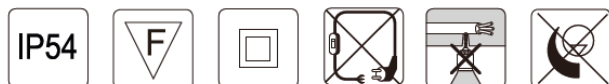
SK Návod na použitie svetel Solight W0749 - W0752

Vážený zákazník, ďakujeme za zakúpenie nášho výrobku. Pozorne si prečítajte nasledujúce pokyny a dodržujte ich, aby vám slúžil bezpečne a k plnej spokojnosti. Predídajte tak jeho nesprávnemu používaniu či poškodeniu. Zabráňte neodbornej manipulácii s týmto prístrojom a vždy dodržujte zásady používania elektrospotrebičov. Návod k používaniu dobre uschovajte. Montáž môže vykonávať len kvalifikovaný pracovník.

Packaging content Obsah balení Obsah balenia



Model	W0749	W0750	W0751	W0752
Power / Příkon / Príkón	20W	20W	13W	20W
Dimension/Rozměry/ Rozmery [mm]	260x135x58	200x200x55	160x160x50	190x190x55
IP protection / Krytí/ Krytie /	IP54			



W0751, W0752



W0749



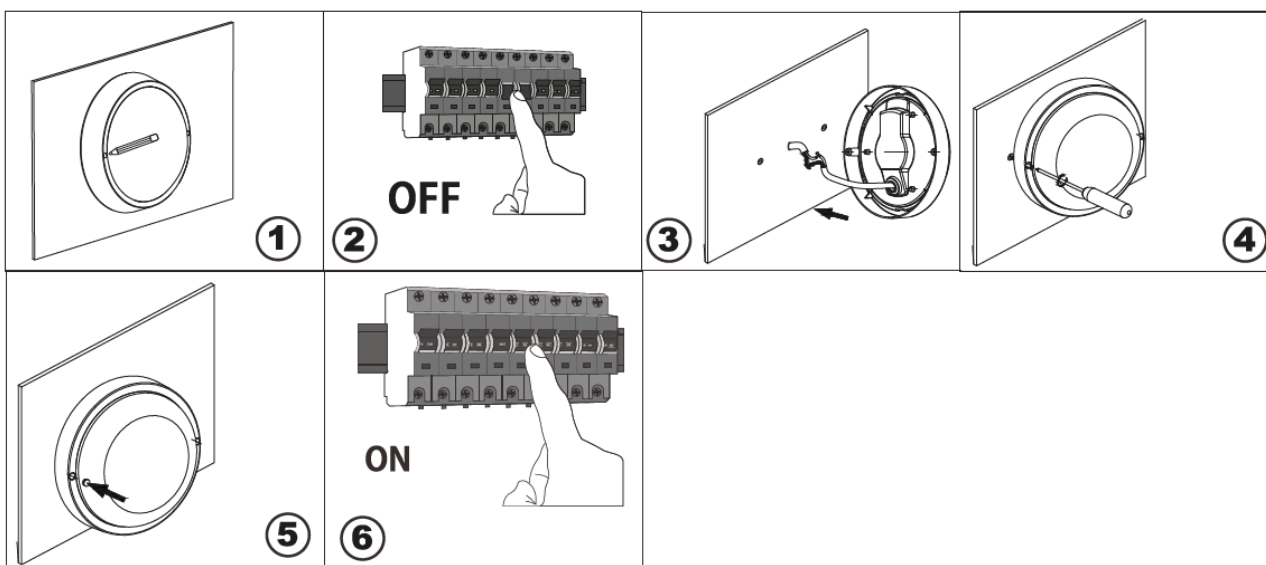
W0750



- EN**
1. Put the light on the wall mark and drill the mounting holes
 2. Cut off the power supply
 3. Connec the power supply cable
 4. Lock the screws
 5. Put on the dust covers
 6. Turn on the power supply

- CZ**
1. Přiložte světlo na zeď, vyznačte a vyvrtejte montážní otvory
 2. Vypněte přívod elektrické energie
 3. Připojte přívodní kabel
 4. Dotáhněte šrouby
 5. Nasad'te prachové kryty
 6. Zapněte přívod elektrické energie

- SK**
1. Priložte svetlo na stenu, vyznačte a vyvŕtajte montážne otvory
 2. Vypnite prívod elektrickej energie
 3. Pripojte prívodný kábel
 4. Dotiahnite skrutky
 5. Nasad'te prachové kryty
 6. Zapnite prívod elektrickej energie



Světelný zdroj tohoto svítidla je nevyměnitelný, po skončení životnosti je třeba vyměnit svítidlo celé a zlikvidovat jej na místě pro to určeném. Tento produkt obsahuje světelný zdroj, který z konstrukčních důvodů nelze vyjmout pro ověření, a proto je celý produkt považován za světelný zdroj. Přívodní kabel nelze vyměnit, je-li poškozený, zařízení nesmí být nadále používáno.

Svetelný zdroj tohto svietidla je nevymeniteľný, po skončení životnosti je potrebné vymeniť svietidlo celé a zlikvidovať ho na mieste pre to určenom. Tento produkt obsahuje svetelný zdroj, ktorý z konštrukčných dôvodov nie je možné vybrať pre overenie, a preto je celý produkt považovaný za svetelný zdroj. Prívodný kábel nie je možné vymeniť, ak je poškodený, zariadenie nesmie byť naďalej používané.

