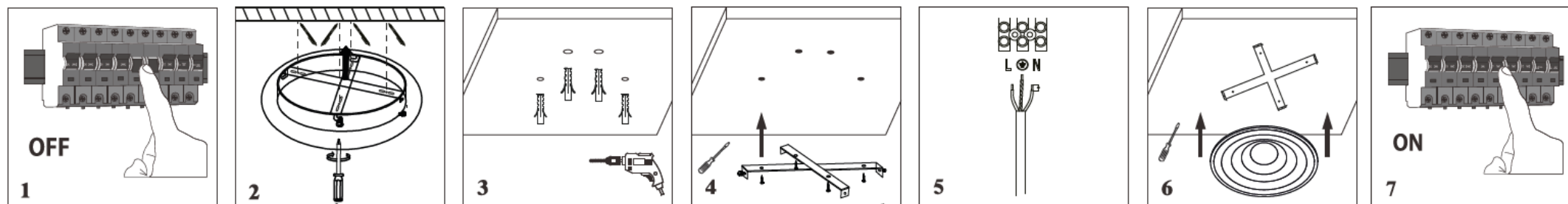




EN Instruction manual for LED light panel Solight W0757-1, W0758-1

Dear customer, thank you for purchasing our product. For its safe and full functioning, please read these instructions carefully and adhere to them to avoid product misuse or damage. Please prevent unauthorized use of this appliance and always observe all rules for using electric appliances. Keep these instructions for future reference. The installation must be performed by qualified personnel only.

Installation / Montáž / Montáž



- EN**
1. Turn off the power supply
 2. Remove the bracket and use it as a template for marking holes
 3. Drill the holes and insert plastic anchors
 4. Mount the bracket to the ceiling
 5. Connect the power supply cable to the terminal block
 6. Mount the light onto the bracket and tighten the screws
 7. Turn on the power supply

Note: The images are for illustrative purposes only. Depending on the model, the shape of the luminaire may change.

	W0757-1	W0758-1
Power / Příkon / Prikon [W]	111	130
Dimension / Rozměry / Rozmery [mm]	490 x 60	480 x 480 x 60
IP protection / Krytí / Krytie	IP20	

Světelný zdroj tohoto svítidla je nevyměnitelný, po skončení životnosti je třeba vyměnit svítidlo celé a zlikvidovat jej na místě pro to určeném. Tento produkt obsahuje světelný zdroj, který z konstrukčních důvodů nelze vyjmout pro ověření, a proto je celý produkt považován za světelný zdroj. Přívodní kabel nelze vyměnit, je-li poškozený, zařízení nesmí být nadále používáno.

CZ Návod k použití světelného panelu Solight W0757-1, W0758-1

Vážený zákazníku, děkujeme za zakoupení našeho výrobku. Pozorně si přečtěte následující pokyny a dodržujte je, aby vám sloužil bezpečně a k plné spokojenosti. Předejete tak jeho nesprávnému použití či poškození. Zabraňte neodborné manipulaci s tímto přístrojem a vždy dodržujte zásady používání elektrospotřebičů. Návod k použití pečlivě uschovejte. Montáž může provádět pouze kvalifikovaný pracovník s kvalifikací dle vyhlášky č. 50/1978 Sb. v platném znění, minimálně pracovník znalý dle § 5 vyhlášky č. 50/1978 Sb., v platném znění.

- CZ**
1. Vypněte přívod elektrické energie
 2. Sundejte držák a využijte ho jako šablonu pro označení otvorů
 3. Vyvrtejte otvory a vložte do nich hmoždinky
 4. Přimontujte držák
 5. Připojte přívodní kabel do svorkovnice
 6. Nasaďte světlo na držák a dotáhněte šrouby
 7. Zapněte přívod elektrické energie

Poznámka: Obrázky jsou pouze ilustrativní. V závislosti na modelu se může měnit tvar svítidla.

SK Návod na použitie svetelného panelu Solight W0757-1, W0758-1

Vážený zákazník, ďakujeme za zakúpenie nášho výrobku. Pozorne si prečítajte nasledujúce pokyny a dodržujte ich, aby vám slúžil bezpečne a k plnej spokojnosti. Predídete tak jeho nesprávnemu používaniu či poškodeniu. Zabraňte neodbornej manipulácii s týmto prístrojom a vždy dodržujte zásady používania elektrospotrebičov. Návod k používaniu dobre uschovajte. Montáž máže vykonávať len kvalifikovaný pracovník.

- SK**
1. Vypnite prívod elektrickej energie
 2. Zložte držiak a využite ho ako šablónu pre označenie otvorov
 3. Vyvrťajte otvory a vložte do nich hmoždinky
 4. Primontujte držiak
 5. Pripojte prívodný kábel do svorkovnice
 6. Nasaďte svetlo na držiak a dotiahnite skrutky
 7. Zapnite prívod elektrickej energie

Poznámka: Obrázky sú len ilustračné. V závislosti od modelu sa môže meniť tvar svietidla.



Svetelný zdroj tohto svietidla je nevymeniteľný, po skončení životnosti je potrebné vymeniť svietidlo celé a zlikvidovať ho na mieste pre to určenom. Tento produkt obsahuje svetelný zdroj, ktorý z konštrukčných dôvodov nie je možné vybrať pre overenie, a preto je celý produkt považovaný za svetelný zdroj. Prívodný kábel nie je možné vymeniť, ak je poškodený, zariadenie nesmie byť naďalej používané.

Controls / Ovládání/ Ovládanie

EN

1. LED indicator
2. Turn on
3. Turn off
4. Brightness +
5. Color temperature change
6. Color temperature change
7. Brightness
8. Pairing -
9. Color temperature preset (6500 K)
10. Color temperature preset (3300 K)
11. Brightness switch
12. -
13. Night light

CZ

1. LED indikátor
2. Zapnutí
3. Vypnutí
4. Zvýšení jasu
5. Změna teploty světla
6. Změna teploty světla
7. Snížení jasu
8. Párování
9. Teplota světla 6500 K
10. Teplota světla 3300 K
11. Přepnutí jasu
12. -
13. Noční světlo

SK

1. LED indikátor
2. Zapnutie
3. Vypnutie
4. Zvýšenie jasu
5. Zmena teploty svetla
6. Zmena teploty svetla
7. Zníženie jasu
8. Parovanie
9. Teplota svetla 6500 K
10. Teplota svetla 3300 K
11. Prepnutie jasu
12. -
13. Nočné svetlo

EN Buttons 4 - 7 can be pressed shortly (step change) or pressed and hold (smooth change). Press 9 or 10 to switch between the presets modes - cold white, warm white. Press 11 to switch to 50% or 100% power and neutral white color. Press 13 to switch to night mode - lowest brightness level, neutral light temperature.

CZ Tlačítka 4 - 7 lze stisknout krátce (kroková změna) nebo dlouze (plynulá změna). Tlačítkem 8 přepínáte mezi přednastavenými režimy - studená bílá, teplá bílá. Tlačítkem 13 zapínáte noční režim - nejnižší úroveň jasu, neutrální teplotu světla.

SK Tlačidlá 4 - 7 možno stlačiť krátko (kroková zmena) alebo dlhšie (plynulá zmena). Tlačidlom 8 prepínate medzi prednastavenými režimy - studená biela, teplá biela. Tlačidlom 13 zapínate nočný režim - najnižšiu úroveň jasu, neutrálnu teplotu svetla.

Pairing /Párování/ Párovanie

- EN**
1. Turn off the light for more than 10 seconds.
 2. Switch on the light and within 10 seconds briefly press the button number 8.
 3. The light flashes slowly confirming successful pairing.

Note: A controller can be paired with multiple lights, but multiple controllers cannot be paired with a single light. Only the last paired controller will work.

- CZ**
1. světlo na více než 10 s.
 2. Zapněte světlo a během 10 krátce stiskněte tlačítko 8.
 3. Světlo světlo pomalu blikne, čímž je párování dokončeno.

Poznámka: Ovladač lze napárovat na více světel, avšak na jedno světlo nelze napárovat více ovladačů. Vždy bude fungovat jen poslední napárováný.

- SK**
1. svetlo na viac ako 10 s.
 2. Zapnite svetlo a počas 10s dlho stlačte tlačítko 8.
 3. Svetlo svetlo pomaly blikne, čím je párovanie dokončené.

Poznámka: Ovladač možno napárovat' na viac svetiel, avšak na jedno svetlo nemožno napárovat' viac ovladačov. Vždy bude fungovat' len posledný napárováný ovladač.

Memory function / Paměťová funkce / Pamaťová funkcia

EN **Memory function for wall switch control:** LED lighting allows you to switch preset modes with a wall switch. You can change the modes by switching the light ON and off within a time delay of 0.5 - 2 s. If you leave longer delay after turning the light off, the light will then come on in the last mode used.

Memory function for remote control: After switching on, the light returns to the last used mode by the remote control only if the mode is active and the light is switched on for more than 15 s.

CZ **Paměťová funkce pro ovládání obyčejným vypínačem:** LED osvětlení umožňuje přepínání přednastavitelných režimů obyčejným vypínačem. Režimy přepínáte zapínáním a vypínáním vypínačem v časové prodlevě 0,5 - 2 s. Necháte-li po vypnutí světla delší prodlevu, osvětlení se rozsvítí v naposledy použitém režimu.

Paměťová funkce pro ovládání dálkovým ovladačem: Světlo se po zapnutí vrátí do naposledy použitého režimu dálkovým ovladačem pouze tehdy, je-li režim aktivní a světlo zapnuté déle než 15 s.

SK **Pamaťová funkcia pre ovládanie obyčajným vypínačom:** LED osvetlenie umožňuje prepínanie prednastaviteľných režimov obyčajným vypínačom. Režimy prepínate zapínaním a vypínaním vypínačom v časovej odmlke 0,5 - 2 s. Ak necháte po vypnutí svetla dlhšej oneskorenie, osvetlenie sa rozsvieti v naposledy použitom režime.

Pamaťová funkcia pre ovládanie diaľkovým ovladačom: Svetlo sa po zapnutí vráti do naposledy použitého režimu diaľkovým ovladačom len vtedy, ak je režim aktívny a svetlo zapnuté dlhšie ako 15 s.

