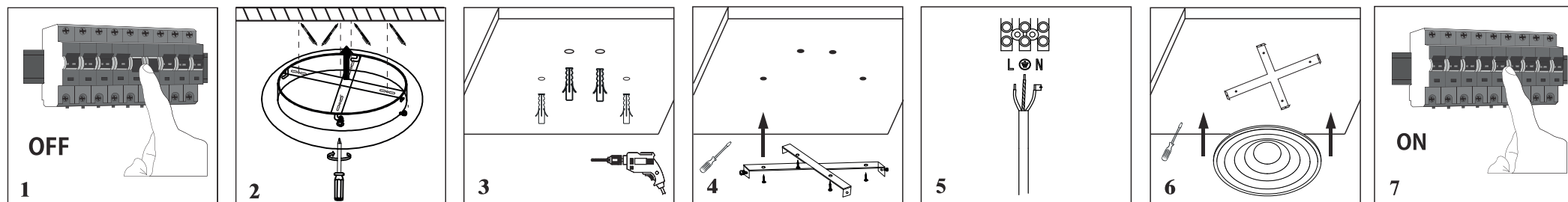


# SOLIGHT

## EN Instruction manual for LED light panel Solight WO757, WO758

Dear customer, thank you for purchasing our product. For its safe and full functioning, please read these instructions carefully and adhere to them to avoid product misuse or damage. Please prevent unauthorized use of this appliance and always observe all rules for using electric appliances. Keep these instructions for future reference. The installation must be performed by qualified personnel only.

### Installation / Montáž / Montáž



- EN**
1. Turn off the power supply
  2. Remove the bracket and use it as a template for marking holes
  3. Drill the holes and insert plastic anchors
  4. Mount the bracket to the ceiling
  5. Connect the power supply cable to the terminal block
  6. Mount the light onto the bracket and tighten the screws
  7. Turn on the power supply

**Note:** The images are for illustrative purposes only. Depending on the model, the shape of the luminaire may change.

	WO757	WO758
Power/Příkon/Príkon	76W	86W
Dimension/Rozměry/Rozmery (mm)	490 x 60	480 x 480 x 60
IP protection/Krytí/Krytie	IP20	IP20

## CZ Návod k použití světelného panelu Solight WO757, WO758

Vážený zákazníku, děkujeme za zakoupení našeho výrobku. Pozorně si přečtěte následující pokyny a dodržujte je, aby vám sloužil bezpečně a k plné spokojenosti. Předejdete tak jeho nesprávnému použití či poškození. Zabraňte neodborné manipulaci s tímto přístrojem a vždy dodržujte zásady používání elektrospotřebičů. Návod k použití pečlivě uschovejte. Montáž může provádět pouze kvalifikovaný pracovník s kvalifikací dle vyhlášky č. 50/1978 Sb. v platném znění, minimálně pracovník znalý dle § 5 vyhlášky č. 50/1978 Sb., v platném znění.

- CZ**
1. Vypněte přívod elektrické energie
  2. Sundejte držák a využijte ho jako šablonu pro označení otvorů
  3. Vyrvejte otvory a vložte do nich hmoždinky
  4. Přimontujte držák
  5. Připojte přívodní kabel do svorkovnice
  6. Nasaďte světlo na držák a dotáhněte šrouby
  7. Zapněte přívod elektrické energie

**Poznámka:** Obrázky jsou pouze ilustrativní. V závislosti na modelu se může měnit tvar svítidla.

## SK Návod na použitie svetelného panelu Solight WO757, WO758

Vážený zákazník, ďakujeme za zakúpenie nášho výrobku. Pozorne si prečítajte nasledujúce pokyny a dodržujte ich, aby vám slúžil bezpečne a k plnej spokojnosti. Predídete tak jeho nesprávnemu používaniu či poškodeniu. Zabraňte neodbornej manipulácii s týmto prístrojom a vždy dodržujte zásady používania elektrospotrebičov. Návod k používaniu dobre uschovajte. Montáž môže vykonávať len kvalifikovaný pracovník.

- SK**
1. Vypnite prívod elektrickej energie
  2. Zložte držiak a využite ho ako šablónu pre označenie otvorov
  3. Vyrvajte otvory a vložte do nich hmoždinky
  4. Primontujte držiak
  5. Pripojte prívodný kábel do svorkovnice
  6. Nasaďte svetlo na držiak a dotiahnite skrutky
  7. Zapnite prívod elektrickej energie

**Poznámka:** Obrázky sú len ilustračné. V závislosti od modelu sa môže meniť tvar svietidla.



Manufacturer is not responsible for any damage caused by improper use. / Výrobce neručí za žádné škody způsobené nesprávným použitím. / Výrobca neručí za žiadne škody spôsobené nesprávnym použitím.

Světelný zdroj tohoto svítidla je nevyměnitelný, po skončení životnosti je třeba vyměnit svítidlo celé a zlikvidovat jej na místě pro to určeném. / Svetelný zdroj tohto svietidla je nevymeniteľný, po skončení životnosti je potrebné vymeniť svietidlo celé a zlikvidovať ho na mieste pre to určenom. / The light source of this luminaire is not replaceable; when the light source reaches its end of life the whole luminaire shall be replaced.

## Controls / Ovládání / Ovládanie

### EN

1. LED indicator
2. Turn on
3. Turn off
4. Brightness +
5. Brightness -
6. Color temperature change
7. Color temperature change
8. Preset color temperature
9. Night light

### CZ

1. LED indikátor
2. Zapnutí
3. Vypnutí
4. Zvýšení jasu
5. Snížení jasu
6. Změna teploty světla
7. Změna teploty světla
8. Přednastavená teplota světla
9. Noční světlo

### SK

1. LED indikátor
2. Zapnutie
3. Vypnutie
4. Zvýšenie jasu
5. Zníženie jasu
6. Zmena teploty svetla
7. Zmena teploty svetla
8. Prednastavená teplota svetla
9. Nočné svetlo

**EN** Buttons 4 - 7 can be pressed shortly (step change) or pressed and hold (smooth change). The light temperature has 15 levels, brightness 11. Press 8 to switch between the presets modes - cold white, neutral white, warm white, night mode. Press 9 to switch to night mode - lowest brightness level, neutral light temperature.

**CZ** Tlačítka 4 - 7 lze stisknout krátce (kroková změna) nebo dlouze (plynulá změna). Teplota světla má 15 úrovní, jas 11. Tlačítkem 8 přepínáte mezi přednastavenými režimy - studený bílá, neutrální bílá, teplá bílá, noční režim. Tlačítkem 9 zapínáte noční režim - nejnižší úroveň jasu, neutrální teplotu světla.

**SK** Tlačidlá 4 - 7 možno stlačiť krátko (kroková zmena) alebo dlhšie (plynulá zmena). Teplota svetla má 15 úrovní, jas 11. Tlačidlom 8 prepínate medzi prednastavenými režimami - studená biela, neutrálna biela, teplá biela, nočný režim. Tlačidlom 9 zapínate nočný režim - najnižšiu úroveň jasu, neutrálnu teplotu svetla.

## Pairing / Párování / Párovanie

### EN

1. Turn off the light for more than 10 seconds.
2. Switch on the light and press and hold button 2 within 4 seconds.
3. The light flashes slowly confirming successful pairing.

**Note:** A controller can be paired with multiple lights, but multiple controllers cannot be paired with a single light. Only the last paired controller will work.

### CZ

1. Vypněte světlo na více než 10s.
2. Zapněte světlo a během 4s dlouze stiskněte tlačítko 2.
3. Světlo světlo pomalu blikne, čímž je párování dokončeno.

**Poznámka:** Ovladač lze napárovat na více světel, avšak na jedno světlo nelze napárovat více ovladačů. Vždy bude fungovat jen poslední napárováný.

### SK

1. Vypnite svetlo na viac ako 10s.
2. Zapnite svetlo a počas 4s dlho stlačte tlačítko 2.
3. Svetlo svetlo pomaly blikne, čím je párovanie dokončené.

**Poznámka:** Ovladač možno napárovat' na viac svetiel, avšak na jedno svetlo nemožno napárovat' viac ovladačov. Vždy bude fungovat' len posledný naparovaný ovladač.

## Memory function / Paměťová funkce / Pamäťová funkcia

**EN Memory function for wall switch control:** LED lighting allows you to switch preset modes with a wall switch. You can change the modes by switching the light on and off within a time delay of 0.5 - 2 s. If you leave longer delay after turning the light off, the light will then come on in the last mode used.

**Memory function for remote control:** After switching on, the light returns to the last used mode by the remote control only if the mode is active and the light is switched on for more than 15 s.

**CZ Paměťová funkce pro ovládání obyčejným vypínačem:** LED osvětlení umožňuje přepínání přednastavitelných režimů obyčejným vypínačem. Režimy přepínáte zapínáním a vypínáním vypínačem v časové prodlevě 0,5 - 2s. Necháte-li po vypnutí světla delší prodlevu, osvětlení se rozsvítí v naposledy použitým režimu.

**Paměťová funkce pro ovládání dálkovým ovladačem:** Světlo se po zapnutí vrátí do naposledy použitého režimu dálkovým ovladačem pouze tehdy, je-li režim aktivní a světlo zapnuté déle než 15s.

**SK Pamäťová funkcia pre ovládanie obyčajným vypínačom:** LED osvetlenie umožňuje prepínanie prednastaviteľných režimov obyčajným vypínačom. Režimy prepínate zapínaním a vypínaním vypínačom v časovej odmlke 0,5 - 2s. Ak necháte po vypnutí svetla dlhšej oneskorenie, osvetlenie sa rozsvieti v naposledy použitom režime.

**Pamäťová funkcia pre ovládanie diaľkovým ovladačom:** Svetlo sa po zapnutí vráti do naposledy použitého režimu diaľkovým ovladačom len vtedy, ak je režim aktívny a svetlo zapnuté dlhšie ako 15s.

