

# SOLIGHT

## EN Instruction manual for LED light panel Solight WO759, WO760

Dear customer, thank you for purchasing our product. For its safe and full functioning, please read these instructions carefully and adhere to them to avoid product misuse or damage. Please prevent unauthorized use of this appliance and always observe all rules for using electric appliances. Keep these instructions for future reference. The installation must be performed by qualified personnel only.

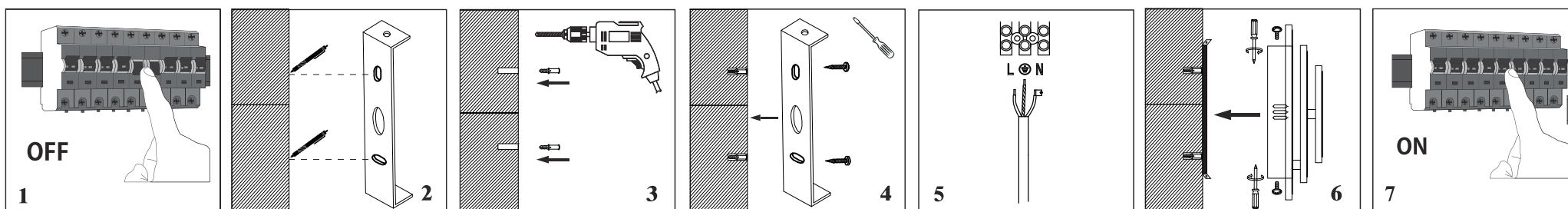
## CZ Návod k použití světelného panelu Solight WO759, WO760

Vážený zákazníku, děkujeme za zakoupení našeho výrobku. Pozorně si přečtěte následující pokyny a dodržujte je, aby vám sloužil bezpečně a k plné spokojenosti. Předědte tak jeho nesprávnému použití či poškození. Zabraňte neodborné manipulaci s tímto přístrojem a vždy dodržujte zásady používání elektrospotřebičů. Návod k použití pečlivě uschovejte. Montáž může provádět pouze kvalifikovaný pracovník s kvalifikací dle vyhlášky č. 50/1978 Sb. v platném znění, minimálně pracovník znalý dle § 5 vyhlášky č. 50/1978 Sb., v platném znění.

## SK Návod na použitie svetelného panelu Solight WO759, WO760

Vážený zákazník, ďakujeme za zakúpenie nášho výrobku. Pozorne si prečítajte nasledujúce pokyny a dodržujte ich, aby vám slúžil bezpečne a k plnej spokojnosti. Predídete tak jeho nesprávnemu používaniu či poškodeniu. Zabraňte neodbornej manipulácii s týmto prístrojom a vždy dodržujte zásady používania elektrospotrebičov. Návod k používaniu dobre uschovajte. Montáž môže vykonávať len kvalifikovaný pracovník.

### Installation / Montáž / Montáž



- EN**
1. Turn off the power supply
  2. Remove the bracket and use it as a template for marking holes
  3. Drill the holes and insert plastic anchors
  4. Mount the bracket to the wall
  5. Connect the power supply cable to the terminal block
  6. Mount the light onto the bracket and tighten the screws
  7. Turn on the power supply

- CZ**
1. Vypněte přívod elektrické energie
  2. Sundejte držák a využijte ho jako šablonu pro označení otvorů
  3. Vyvrtejte otvory a vložte do nich hmoždinky
  4. Přimontujte držák na stěnu
  5. Připojte přívodní kabel do svorkovnice
  6. Nasadte světlo na držák a dotáhněte šrouby
  7. Zapněte přívod elektrické energie

- SK**
1. Vypnite prívod elektrickej energie
  2. Zložte držiak a využite ho ako šablónu pre označenie otvorov
  3. Vyvrťajte otvory, vložte do nich hmoždinky
  4. Primontujte držiak na stenu
  5. Pripojte prívodný kábel do svorkovnice
  6. Nasadte svetlo na držiak a dotiahnite skrutky
  7. Zapnite prívod elektrickej energie

	WO759	WO760
Power/Příkon/Prikon	30W max.	27W max.
Dimension/Rozměry/Rozmery (mm)	240 x 240 x 90	230 x 90
IP protection/Krytí/Krytie	IP20	IP20



Manufacturer is not responsible for any damage caused by improper use. / Výrobce neručí za žádné škody způsobené nesprávným použitím. / Výrobca neručí za žiadne škody spôsobené nesprávnym použitím.

Světelný zdroj tohoto svítidla je nevyměnitelný, po skončení životnosti je třeba vyměnit svítidlo celé a zlikvidovat jej na místě pro to určeném. / Svetelný zdroj tohto svietidla je nevymeniteľný, po skončení životnosti je potrebné vymeniť svietidlo celé a zlikvidovať ho na mieste pre to určenom. / The light source of this luminaire is not replaceable; when the light source reaches its end of life the whole luminaire shall be replaced.