

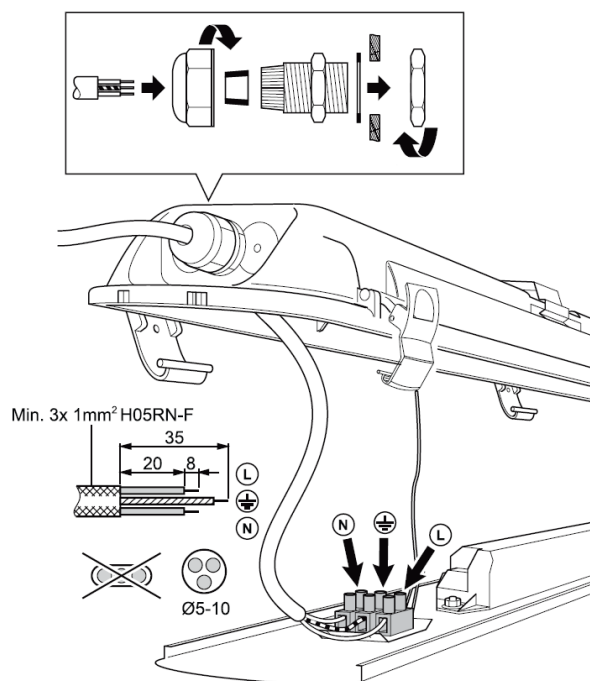
Vážený zákazníku, děkujeme za zakoupení našeho výrobku. Pozorně si přečtěte následující pokyny a dodržujte je, aby vám sloužil bezpečně a k plné spokojenosti. Předejdete tak jeho nesprávnému použití či poškození. Zabraňte neodborné manipulaci s tímto přístrojem a vždy dodržujte zásady používání elektrospotřebičů. Návod k použití pečlivě uschovejte. Montáž může provádět pouze kvalifikovaný pracovník s kvalifikací dle vyhlášky č. 50/1978 Sb. v platném znění, minimálně pracovník znalý dle § 5 vyhlášky č. 50/1978 Sb., v platném znění.

### Technické parametry

Vstup	AC 220 - 240V
Příkon	60W
Stupeň krytí	IP65
Rozměry	1553x102x76mm
Světelný tok	7800lm
Teplota světla	4000K (neutrální bílá)
Materiál	PC
Provozní teplota	-20°C až +55°C
Index podání barev	CRi>80

### Zapojení přívodního kabelu

1. Vypněte přívod elektrické energie.
2. Odklopte upevňovací packy a sundejte plastový kryt.
3. Nyní je potřeba sundat hliníkovou desku s LED páskem. Stiskněte dvojici zajišťovacích pojistek a odklopte desku na jedné straně. To samé proveďte na straně druhé.
4. Povolte šroubovací matici a prostrčte skrz ni kabel do těla svítidla.
5. Připojte přívodní kabel ke svorkovnici a dbejte na správnost zapojení.
6. Nyní dotáhněte matici, která zajišťuje přívodní kabel proti pohybu. Nasadte zpět hliníkovou desku a plastový kryt.



### Montáž na zeď nebo na strop

1. Určete místo, na které chcete svítidlo umístit.
2. Na spodní straně svítidla jsou dva vroubkované výřezy. Vyměřte si jejich vzdálenost a tu přeneste na stěnu nebo na strop. Pomocí plechových úchytů vyznačte čtyři otvory pro vyvrtání.
3. Vyvrtejte otvory, vložte do nich hmoždinky a přišroubujte plechové úchyty.
4. Nasadte svítidlo na úchyty.
5. Zapněte přívod elektrické energie.

Světelný zdroj tohoto svítidla je nevyměnitelný, po skončení životnosti je třeba vyměnit svítidlo celé a zlikvidovat jej na místě pro to určeném. Tento produkt obsahuje světelný zdroj, který z konstrukčních důvodů nelze vyjmout pro ověření, a proto je celý produkt považován za světelný zdroj.

